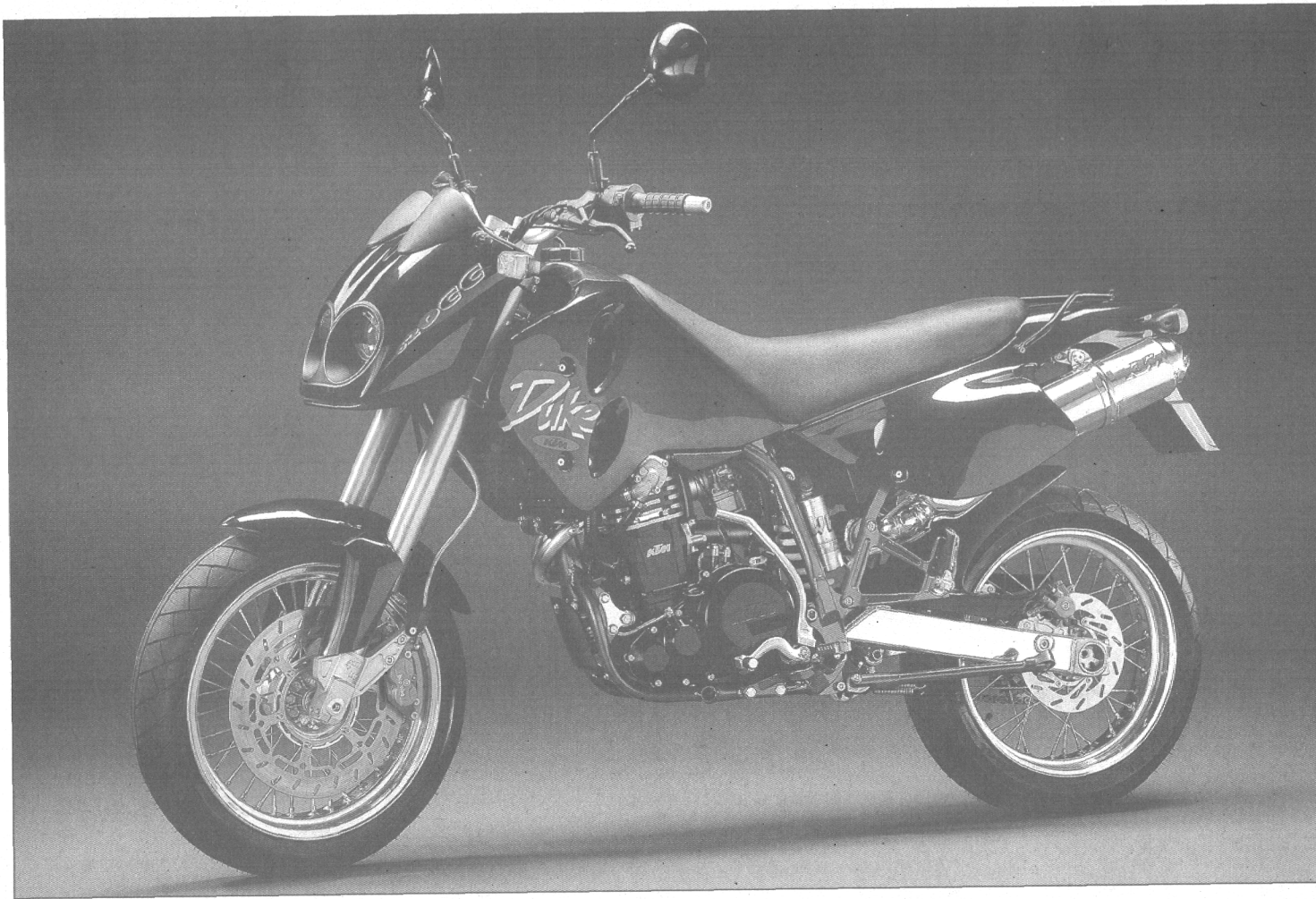


**KTM**  
MOTORCYCLES

ERSATZTEILKATALOG  
SPARE PARTS MANUAL

'97



**620**

**Duke**

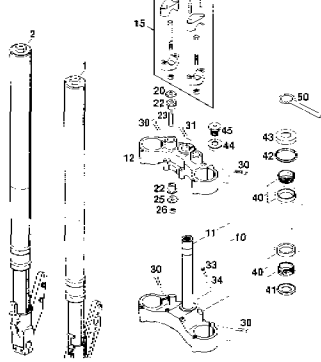
**ELECTRIC STARTER**

**4th edition**

**FAHRGESTELL / CHASSIS**

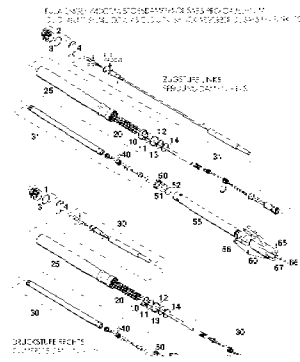
ART. NR. 3.204.14  
4.97

TELEGABEL WHITE POWER  
FRONT FORK WHITE POWER



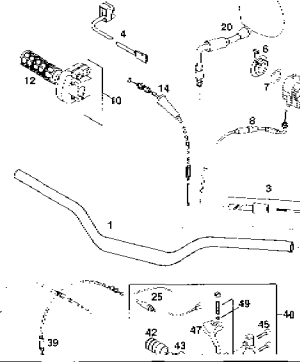
SEITE  
Page  
**4**

GABELBEINE WHITE POWER  
FORK LEGS WHITE POWER



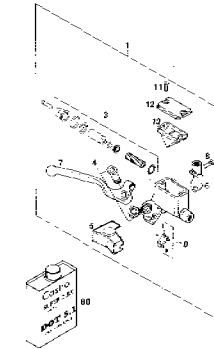
SEITE  
Page  
**5**

LENKER, ARMATUREN  
HANDLEBAR, CONTROLS



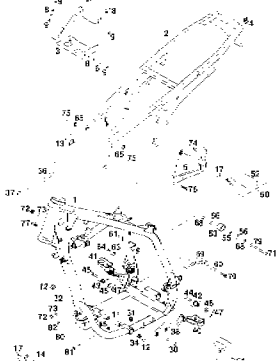
SEITE  
Page  
**6**

HANDBREMSZYLINDER BREMBO  
HAND BRAKE CYLINDER BREMBO



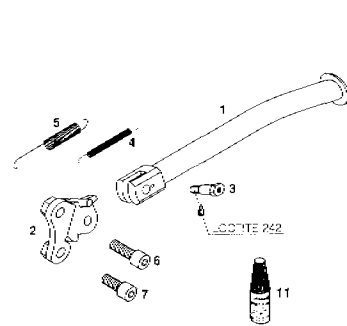
SEITE  
Page  
**7**

RAHMEN, AUSLEGER  
FRAME, SUB FRAME



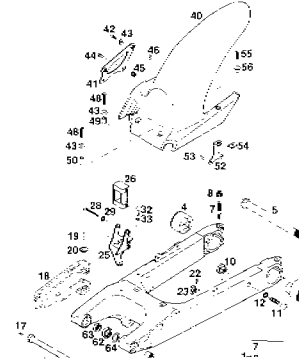
SEITE  
Page  
**8**

SEITENSTÄNDER  
SIDE STAND



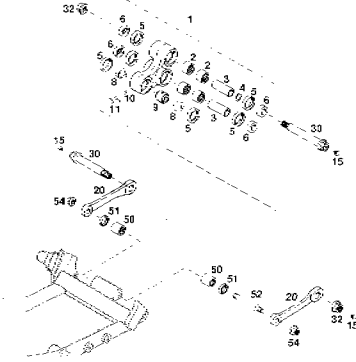
SEITE  
Page  
**10**

SCHWINGARM, KOTFLÜGEL  
SWINGARM, FENDER



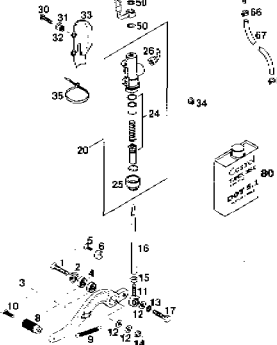
SEITE  
Page  
**11**

PRO LEVER ANLENKUNG  
PRO LEVER SYSTEM



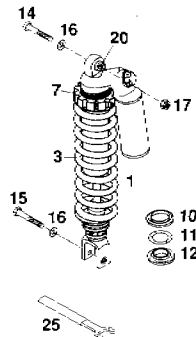
SEITE  
Page  
**13**

FUSSBREMSBETÄTIGUNG  
REAR BRAKE CONTROL



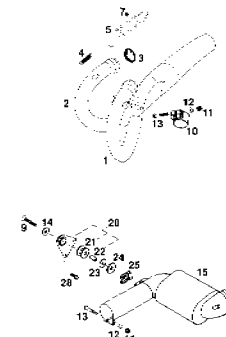
SEITE  
Page  
**14**

FEDERBEIN WHITE POWER  
SHOCK ABSORBER WHITE POWER



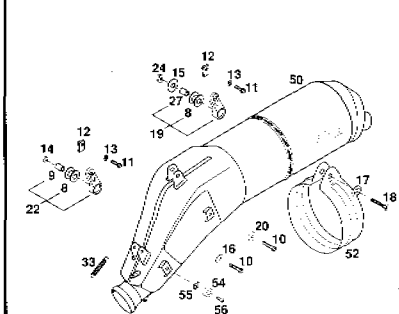
SEITE  
Page  
**15**

KRÜMMER, VORSCHALLDÄMPFER  
PIPES, PRE SILENCER



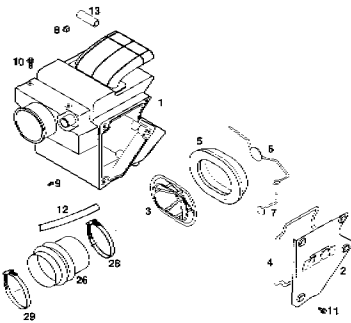
SEITE  
Page  
**16**

ENDDÄMPFER  
SILENCER



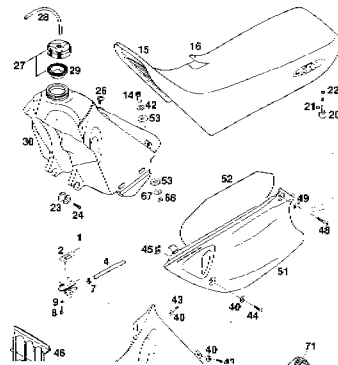
SEITE  
Page  
**17**

## LUFTFILTERKASTEN AIR FILTER BOX



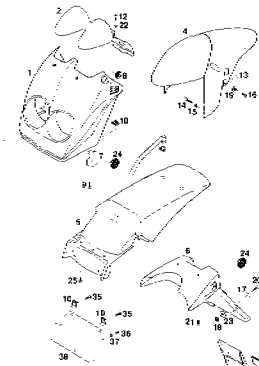
SEITE  
Page  
**18**

## TANK, SITZBANK, VERKLEIDUNG TANK, SEAT, COVER



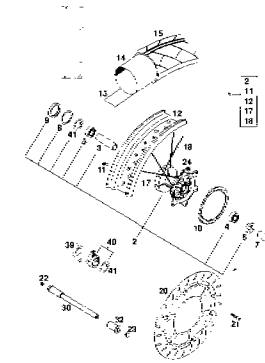
SEITE  
Page  
**19**

## MASKE, KOTFLÜGEL MASK, FENDER



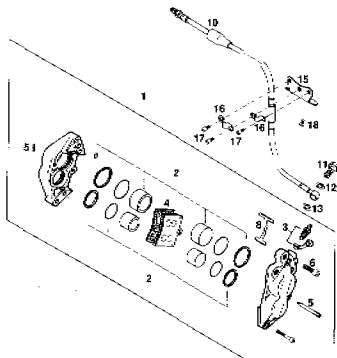
SEITE  
Page  
**21**

## VORDERRAD FRONT WHEEL



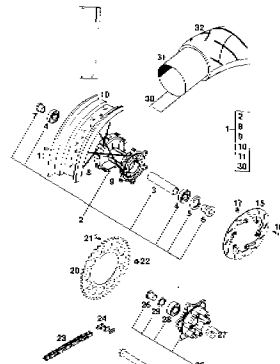
SEITE  
Page  
**22**

## BREMSZANGE VORNE BREMBO BRAKE CALIPER FRONT BREMBO



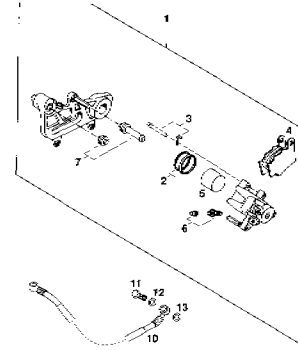
SEITE  
Page  
**23**

## HINTERRAD REAR WHEEL



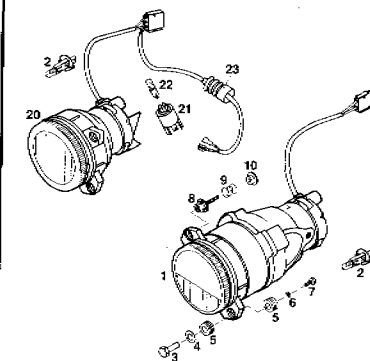
SEITE  
Page  
**24**

## BREMSZANGE HINTEN BREMBO BRAKE CALIPER REAR BREMBO



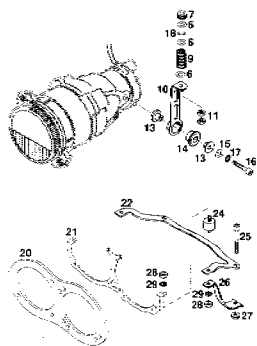
SEITE  
Page  
**25**

## SCHEINWERFER ZKW HEAD LIGHT ZKW



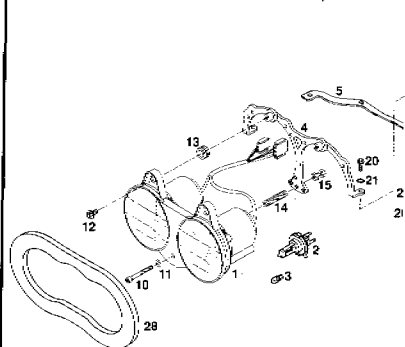
SEITE  
Page  
**26**

## SCHEINWERFERBEFESTIGUNG HEAD LIGHT SUPPORT



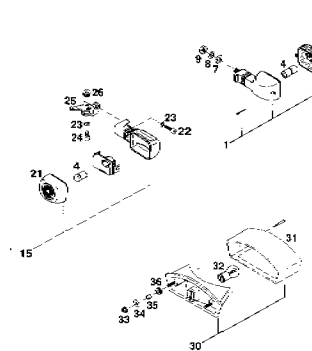
SEITE  
Page  
**27**

## SCHEINWERFER TRIOM, BEFESTIGUNG HEAD LIGHT TRIOM, SUPPORT



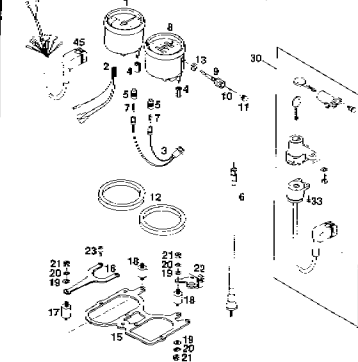
SEITE  
Page  
**28**

## BLINKER, RÜCKLICHT FLASHER, REAR LIGHT



SEITE  
Page  
**29**

## TACHO, DREHZAHLMESSER SPEEDOMETER, TACHOMETER



SEITE  
Page  
**30**



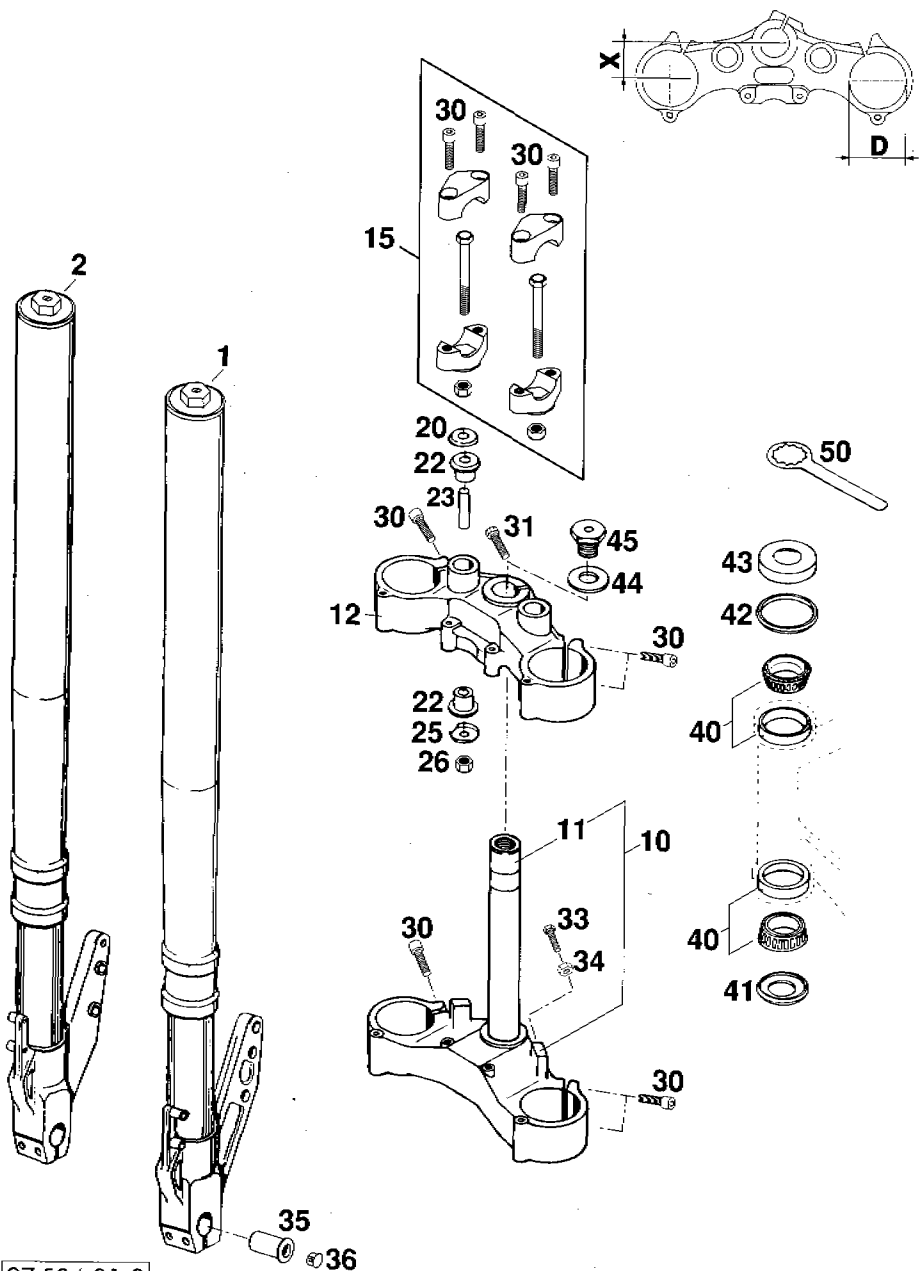
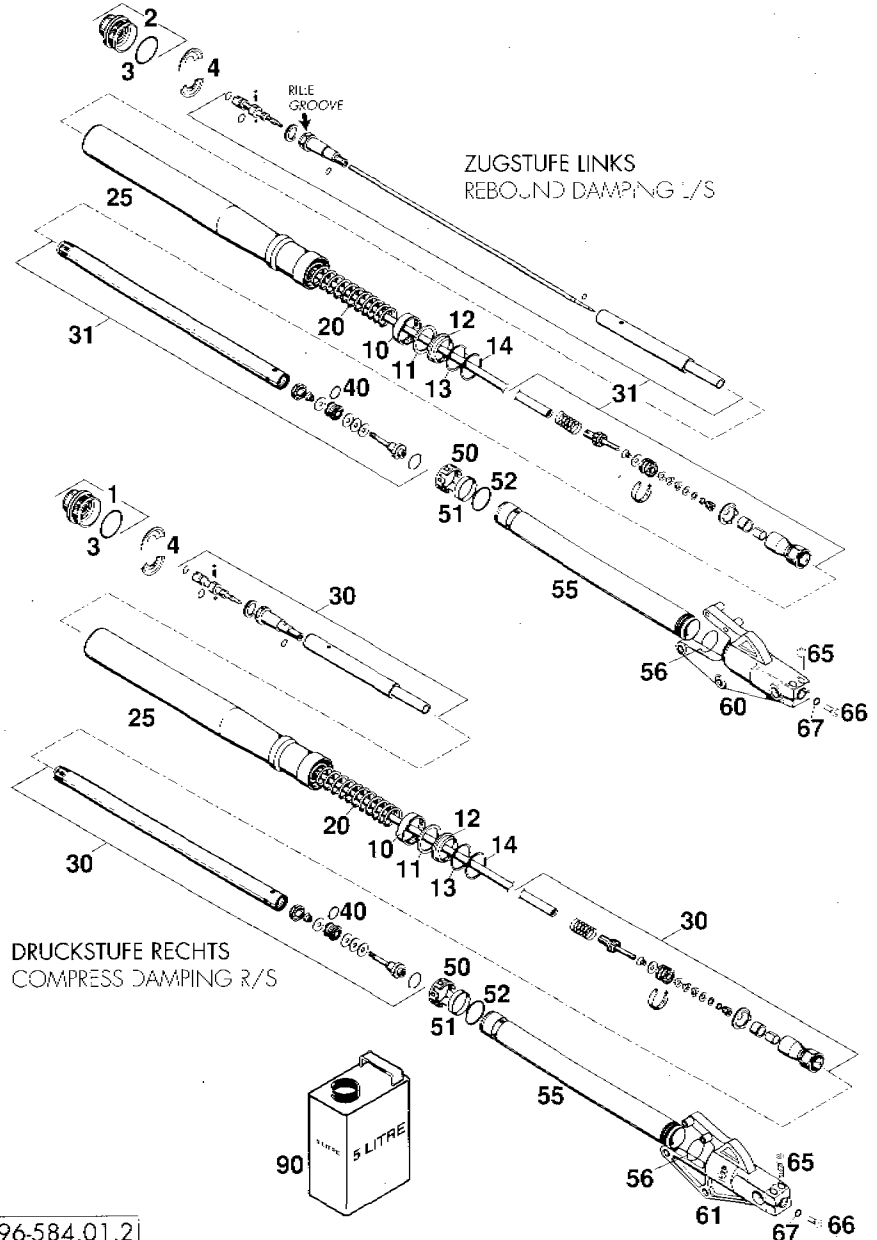


FIG	TEILNR/PARTNR	BEZEICHNUNG	DESCRIPTION	QTY
1	584.01.001.000	GABELBEIN LI. WP „618Q714“ '96	FORK LEG L/S WP „618Q714“ '96	1
2	584.01.002.000	GABELBEIN RE. WP „618Q714“ '96	FORK LEG R/S WP „618Q714“ '96	1
10	583.01.032.044	GABELBR.UNT.KPL. X=35MM/D=54MM	BOT.TRIPLE CLAMP X=35MM/D=54MM	1
11	501.01.033.100	GABELSCHAFTROHR L=244 '91	FORK TUBE L=244 '91	1
12	583.01.034.000	GABELBRÜCKE OBEN X=35MM/D=54MM	TOP TRIPLE CLAMP X=35MM/D=54MM	1
15*	584.02.001.050	AUFNAHMEKIT FÜR LENKER DUKE'97	SUPPORTKIT F.HANDLEBAR DUKE'97	1
20	564.01.042.000	SCHEIBE 10,5X32X2	WASHER 10,5X32X2	2
22	564.01.040.000	GUMMIBÜCHSE	RUBBER BUSHING	4
23	564.01.041.100	DISTANZROHR 10,2X12X44	SPACER TUBE 10,2X12X44	2
25	564.01.142.000	SCHEIBE 10,5X31	WASHER 10,5X31	2
26	0985 100003	SS.MUTTER DIN0985-M10	SELF LOCKING NUT DIN0985-M10	2
30	0912 080353	ISK.SCHRAUBE DIN0912-M 8X35	AH SCREW DIN0912-M 8X35	12
31	0984 080253	ZYL.SCHRAUBE DIN7984-M 8X25	AH SCREW DIN7984-M 8X25	1
33	0933 070253	SK.SCHRAUBE DIN0933-M 7X25	HH SCREW DIN0933-M 7X25	2
34	0934 070003	SK.MUTTER DIN0934-M 7	HEXAGON NUT DIN0934-M 7	2
35	583.09.082.000	ACHSMUTTER M17 X 1,5 DUKE'94	AXLE NUT M17 X 1,5 DUKE'94	1
36	583.01.098.000	VERSCHLUSSKAPPE 3/8" 2663	PLASTIC CAP 3/8" 2663	1
40	542.01.081.000	KEGELROLLENLAGER SKF 331274	TAPERED ROLL. BEAR. SKF 331274	2
41	546.01.084.100	O-RINGTRÄGER M. DICHTLIPPE '91	O-RING SUPPORT W. SEALING LIP	1
42	546.01.184.000	STEUERKOPFABDICHTUNG OBEN	STEERING HEAD GASKET TOP	1
43	542.01.086.000	SCHUTZRING	STEERING HEAD COVER	1
44	564.01.044.000	SCHEIBE 21X38X3	WASHER 21X38X3	1
45	564.01.043.000	SK.SCHRAUBE M20X1,5	HH SCREW M20X1,5	1
50	542.12.035.000	RINGSCHLÜSSEL WS=32	RING WRENCH WS=32	1

\* = NEUTEIL / NEW PART X = NACH BEDARF / AS REQUIRED

FÜLLMENGE: 740CCM STOSSDÄMPFERÖL SAE5 PRO GABELHOHM  
 OIL QUANTITIES: 740 CCM / 45 CUBIC INJ SHOCK ABSORBER OIL SAE5 PER FORK LEG

FIG	TEILNR/PARTNR	BEZEICHNUNG	DESCRIPTION	QTY
1	584.01.008.000	VERSCHLUSSKAPPE KPL. RE. „COM“	SCREW CAP CPL. R/S „COM“	1
2	584.01.009.000	VERSCHLUSSKAPPE KPL. LI. „REB“	SCREW CAP CPL. L/S „REB“	1
3	0770 430030	O-RING 43,00X3,00	O-RING 43,00X3,00	2
4	545.01.050.000	HALBMOND KEIL	KEY HALF	4
10	575.01.026.000	FÜHRUNGSBÜCHSE 40 X 44 X 20-10	GUIDE BUSHING 40 X 44 X 20-10	2
11	564.01.027.000	RING 42X49,2X1,5	RING 42X49,2X1,5	2
12	580.01.805.000	WELENDICHTRING 40X49,5X9LF	SHAFT SEAL RING 40X49,5X9LF	2
13	564.01.127.000	RING 49,5X45X1	RING 49,5X45X1	2
14	564.01.029.000	SEEGER-SPRENGRING SB50	SEEGER LOCK RING SB50	2
20	584.01.021.000	FEDER 370 MM - 6,5/9,0 KG	SPRING 370MM - 6,5/9,0 KG	2
25	584.01.004.000	AUSSENROHR '96	OUTER TUBE '96	2
30	584.01.010.000	CARTRIDGE KPL. RECHTS	CARTRIDGE CPL. R/S	1
31	584.01.011.000	CARTRIDGE KPL. LINKS	CARTRIDGE CPL. L/S	1
40	0770 020160	O-RING 15,60X1,78	O-RING 15,60X1,78	2
50	545.01.077.000	SPANNBÜCHSE	BUSHING	2
51	545.01.045.000	LAGERRING 42,8X13	BEARING RING 42,8X13	2
52	545.01.046.000	RING 39X42X1	RING 39X42X1	2
55	583.01.203.000	INNENROHR L=520MM DUKE'94	INNER TUBE L=520MM DUKE'94	2
56	0770 380020	O-RING 38,00X2,00	O-RING 38,00X2,00	2
60	584.01.006.000	GABELFAUST LINKS '96	FORK LEG AXLE PASSAGE L/S '96	1
61	584.01.007.000	GABELFAUST RECHTS '96	FORK LEG AXLE PASSAGE R/S '96	1
65	0912 080303	ISK.SCHRAUBE DIN0912-M 8X30	AH SCREW DIN0912-M 8X30	4
66	0984 080203	ZYL.SCHRAUBE DIN7984-M 8X20	AH SCREW DIN7984-M 8X20	2
67	545.01.081.000	DICHTRING 8X12X1,5	SEAL RING 8X12X1,5	2
90	060 07	GABELÖL SAE5 5 LITER	FORK OIL SAE5 5 LITER	1



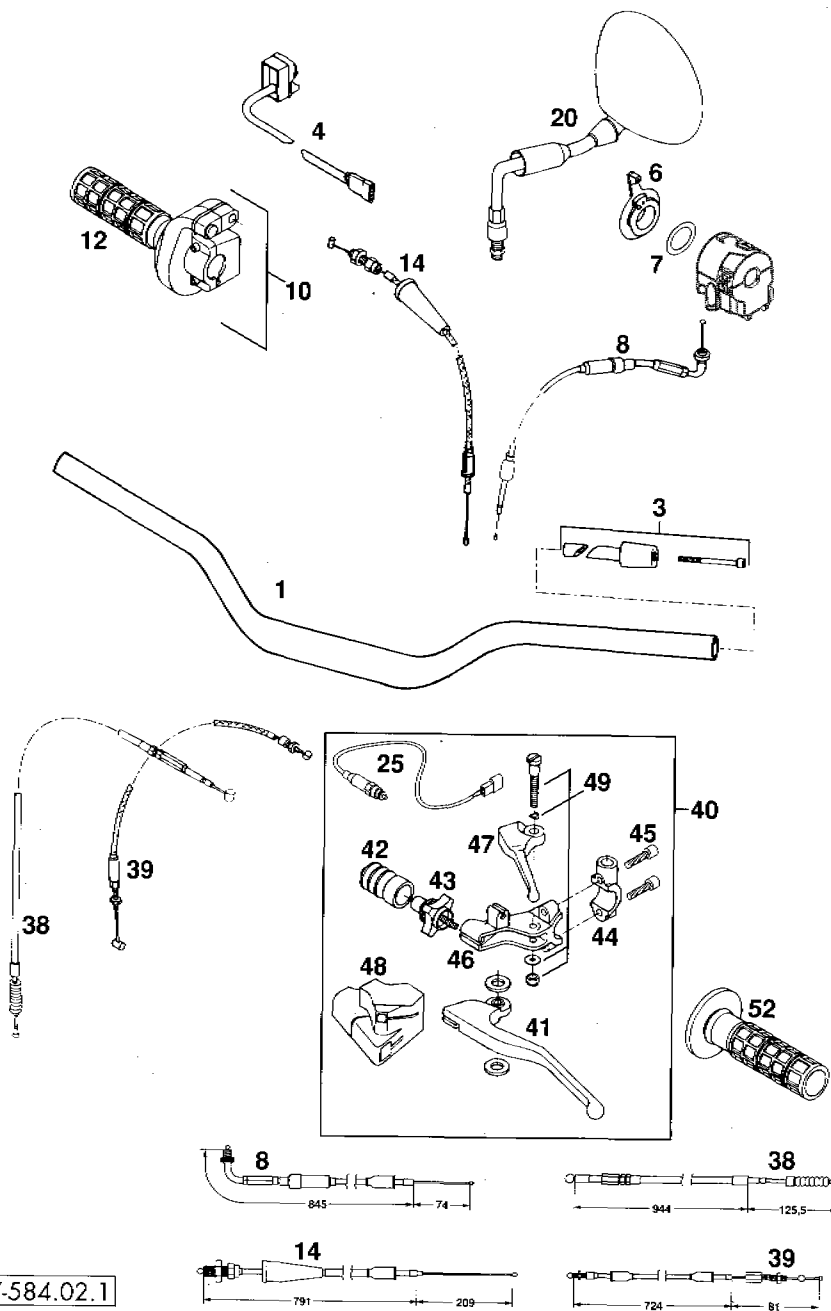


FIG	TEILNR./PARTNR	BEZEICHNUNG	DESCRIPTION	QTY
1*	583.02.001.500	ALU-LENKER DUKE '97	ALU-HANDLEBAR DUKE '97	1
3	583.02.004.044	VIBRATIONSDÄMPFER KPL. '94	VIBRATIONS ABSORBER CPL. '94	2
4	584.11.074.000	START NOT-AUS SCHALTER	START-STOP SWITCH	1
6	583.02.050.100	CHOCKEHEBEL DOMINO '94	CHOKE LEVER DOMINO '94	1
7*	0988 253505	PASSSCHEIBE DIN0988-25X35X0,5	THRUST.WASH. DIN0988-25X35X0,5	1
8	583.02.095.100	KALTSTARTSEIL LC4 '94	CHOKE CABLE LC4 '94	1
10	583.02.010.000	GASDREHGRIF KPL. DOMINO '93	THROTTLE GRIP CPL. DOMINO '93	1
12	583.02.003.000	DREHGRIFÜBERZUG DOMINO	TWIST GRIP COVER DOMINO	1
14	583.02.091.100	GASSEIL DOMINO/DELLORTO 38/40	THROTTLE CABLE DOMINO/DELLORTO	1
20	583.12.040.100	RÜCKBLICKSPIEGEL LINKS '95	REAR MIRROR L/S '95	1
—	583.12.140.100	RÜCKBLICKSPIEGEL RECHTS '95	REAR MIRROR R/S '95	1
25	584.11.049.000	KUPPLUNGSSCHALTER '96	CLUTCH SWITCH '96	1
38	583.02.090.100	KUPPLUNGSSSEIL TSK DUKE '94	CLUTCH CABLE TSK DUKE '94	1
39	583.02.094.000	HANDDEKOSEIL LC4 '93	DECOMPRESSION CABLE LC4 '93	1
40	584.02.040.000	KUPPLUNGSSHEBEL KPL. DUKE '96	CLUTCH LEVER CPL DUKE '96	1
41	583.02.055.200	KUPPLUNGSSHEBEL LOSE „30“ SCHW.	CLUTCH LEVER LOOSE „30“ BLACK	1
42	583.02.126.000	FALTENBALG KUPPLUNGSSHEBEL '95	CLUTCH LEVER BOOT '95	1
43	583.02.043.000	STELLSCHRAUBE KPL. M7	ADJUSTMENT SCREW CPL.M7	1
44	583.02.044.000	KLEMMSCHELLE SPIEGEL M10X1,25	CLAMP MIRROR M10X1,25	1
45	0912 060253	ISK.SCHRAUBE DIN0912-M 6X25	AH SCREW DIN0912-M 6X25	2
46	584.02.041.000	GELENKSTÜCK DOMINO '96	JOINT (PIVOT) DOMINO '96	1
47	583.02.047.000	DEKOHEBEL LOSE	DECOMPRESSION LEVER LOOSE	1
48	584.02.048.000	SCHUTZKAPPE '96	PLASTIC COVER '96	1
49	583.02.049.000	HEBELSCHRAUBE KPL.	LEVER SCREW CPL.	1
52	583.02.052.000	FESTGRIF DOMINO '93	FIXED GRIP DOMINO '93	1

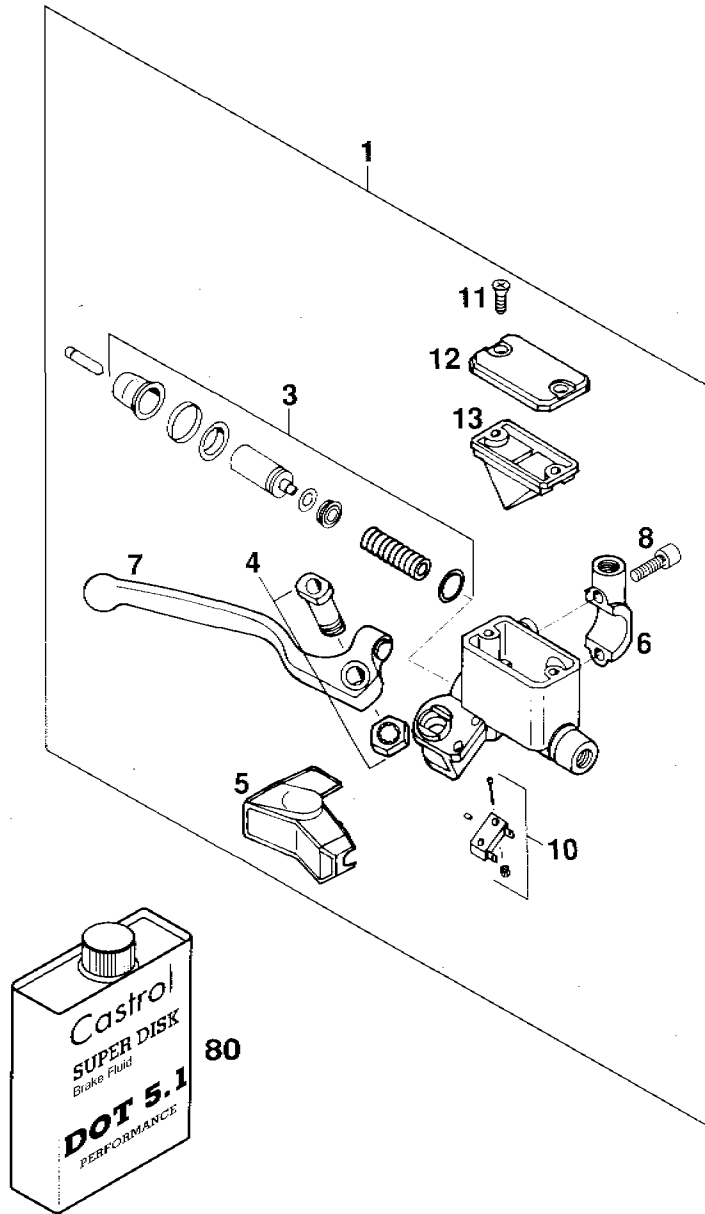


FIG	TEILNR/PARTNR	BEZEICHNUNG	DESCRIPTION	QTY
1	583.13.001.100	HANDBREMSZYLINDER DUKE'94	HAND BRAKE CYLINDER DUKE'94	1
3	583.13.050.100	REPARATURSATZ KPL. D=13MM	REPAIR KIT CPL. D=13MM	1
4	544.13.015.000	HEBELSCHRAUBE KPL.	LEVER SCREW CPL	1
5	583.13.026.100	SCHUTZKAPPE	PLASTIC CAP	1
6	580.12.040.050	KLEMMSCHELLE SPIEGEL M10X1,25	CLAMP MIRROR M10X1,25 '92	1
7	583.13.020.100	HANDBREMSHEBEL LOSE SCHWARZ	HAND BRAKE LEVER LOOSE BLACK	1
8	0912 060203	ISK.SCHRAUBE DIN0912-M 6X20	AH SCREW DIN0912-M 6X20	2
10	583.13.021.100	BREMSLICHTSCHALTER KPL. VORNE	BRAKE LIGHT SWITCH CPL. FRONT	1
11	0965 050163	SENKSCHRAUBE DIN0965-M 5X16	FLAT HEAD SCREW DIN0965-M 5X16	2
12	565.13.012.500	DECKEL	COVER	1
13	583.13.009.000	GUMMIBALG DUKE	RUBBER BOOT DUKE	1
80	060 54	BREMSFLÜSSIGK. DOT 5.1 CASTROL	BRAKE FLUID DOT 5.1 CASTROL	1



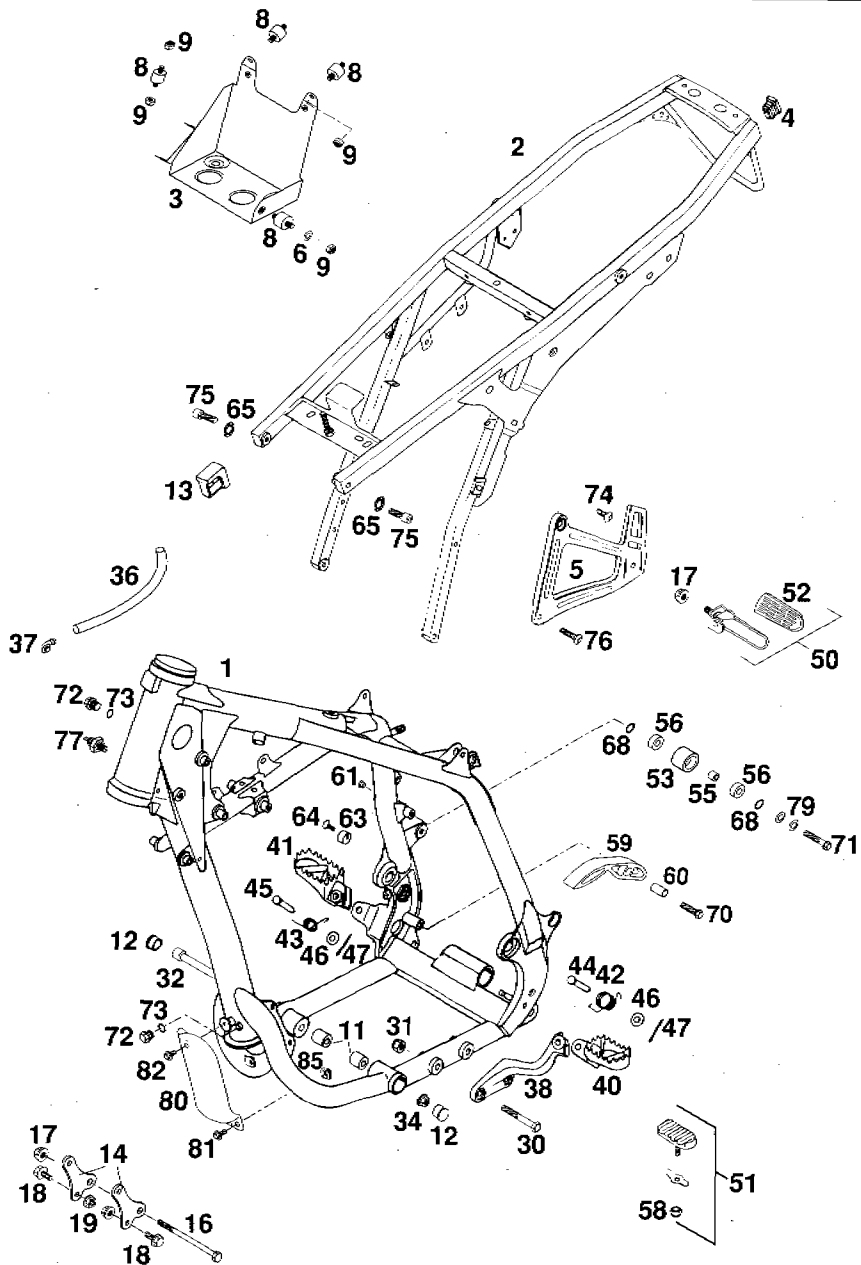


FIG	TEILNR/PARTNR	BEZEICHNUNG	DESCRIPTION	QTY
1*	584.03.001.200	RAHMEN MIT ÖLRESERVOIR DUKE '97 MIT LAGER FÜR ANLENKUNG	FRAME W. OILRESERVOIR DUKE '97 WITH BEARINGS FOR LINKING	1
2*	584.03.002.200	AUSLEGER KPL. STAHL DUKE '97	SUB FRAME CPL. STEEL DUKE '97	1
3*	584.03.002.170	HALTEBLECH F.BATTERIE LC4-E '97	BRACKET FOR BATTERY LC4-E '97	1
4	583.03.002.090	VERSCHLUSSTOPFEN 12 X 17 MM	PLUG 12 X 17 MM	2
5	581.03.003.200	FUßRASTENTRÄGER HINTEN LINKS	FOOTREST BRACKET REAR L/S	1
-	581.03.004.200	FUßRASTENTRÄGER HINTEN RECHTS	FOOTREST BRACKET REAR R/S	1
6	0137 060003	FEDERSCHEIBE DIN0137-B 6	SPRING WASHER DIN0137-B 6	1
8*	584.03.002.010	SILENTBLOCK 20X15-M6X8MM	RUBBER GROMMET 20X15-M6X8MM	4
9	0985 060003	SS.MUTTER DIN0985-M 6	SELF LOCK. NUT DIN0985-M 6	5
11	580.03.012.000	DISTANZROLLE 10,3X20X22	SPACER ROLLER 10,3X20X22	2
12	710.01.012.000	PVC ABSCHLUSSKAPPE D=22MM	PVC CAP D=22MM	2
13	583.07.015.000	TANKAUFLAGE '93	TANK SUPPORT '93	2
14	583.03.055.000	MOTORAUFHÄNGUNG AGW '94	ENGINE SUPPORT AGW '94	2
16	0931 101103	SK.SCHRAUBE DIN0931-M10X110	HH SCREW DIN0931-M10X110	1
17	490.09.082.000	STOVERFLANSCHMUTTER M10 SW=17	SELF LOCKING NUT M10 WS=17	3
18	491.09.481.052	SK.BUNDSCHRAUBE M 8X16	HH COLLAR SCREW M 8X16	4
19	543.10.086.000	STOVERFLANSCHMUTTER M8	SELF LOCKING NUT M8	4
30	0931 100603	SK.SCHRAUBE DIN0931-M10X60	HH SCREW DIN0931-M10X60	2
31	0985 100003	SS.MUTTER DIN0985-M10	SELF LOCKING NUT DIN0985-M10	2
32	0912 101603	ISK.SCHRAUBE DIN0912-M10X160	AH SCREW DIN0912-M10X160	1
34	546.30.044.000	BUNDMUTTER M10 SW=13	COLLAR NUT M10 WS=13	1
36	550.07.016.001	SCHLAUCH 7X10 PER METER	PVC-HOSE 7X10 PER METER	0,3
37*	503.03.089.000	WINKELSTÜCK '97	ANGEL PIECE '97	1
38	583.03.038.000	FUSSRASTENTRÄGER LINKS '93	FOOTREST BRACKET L/S '93	1
40	583.03.040.000	FUSSRASTE LINKS '93	FOOTREST L/S '93	1
41	546.03.140.000/19	FUSSRASTE RECHTS '93	FOOTREST R/S '93	1
42	583.03.041.000	FUSSRASTENFEDER LINKS '93	FOOTREST SPRING L/S '93	1
43	546.03.041.000	FUSSRASTENFEDER LINKS & RECHTS	FOOTREST SPRING L/S & R/S	1
44	583.03.044.000	BOLZEN FÜR FUSSRASTER 9,8 X 43	BOLT FOR FOOTREST 9,8 X 43	1
45	546.03.044.000	BOLZEN FÜR FUSSRASTER 9,8 X 50	BOLT FOR FOOTREST 9,8 X 50	1
46	0125 100003	UNTERLEGSCHIEBE DIN0125-A10,5	WASHER DIN0125-A10,5	X
47	0094 032253	SPLINT DIN0094-3,2X25 STAHL	PIN DIN0094-3,2X25 STEEL	2
50	583.03.050.044	FUSSRASTE HINTEN LINKS KPL.'95	FOOTREST REAR L/S CPL. '95	1
-	583.03.150.044	FUSSRASTE HINTEN RECHTS KPL.'95	FOOT REST REAR R/S CPL. '95	1

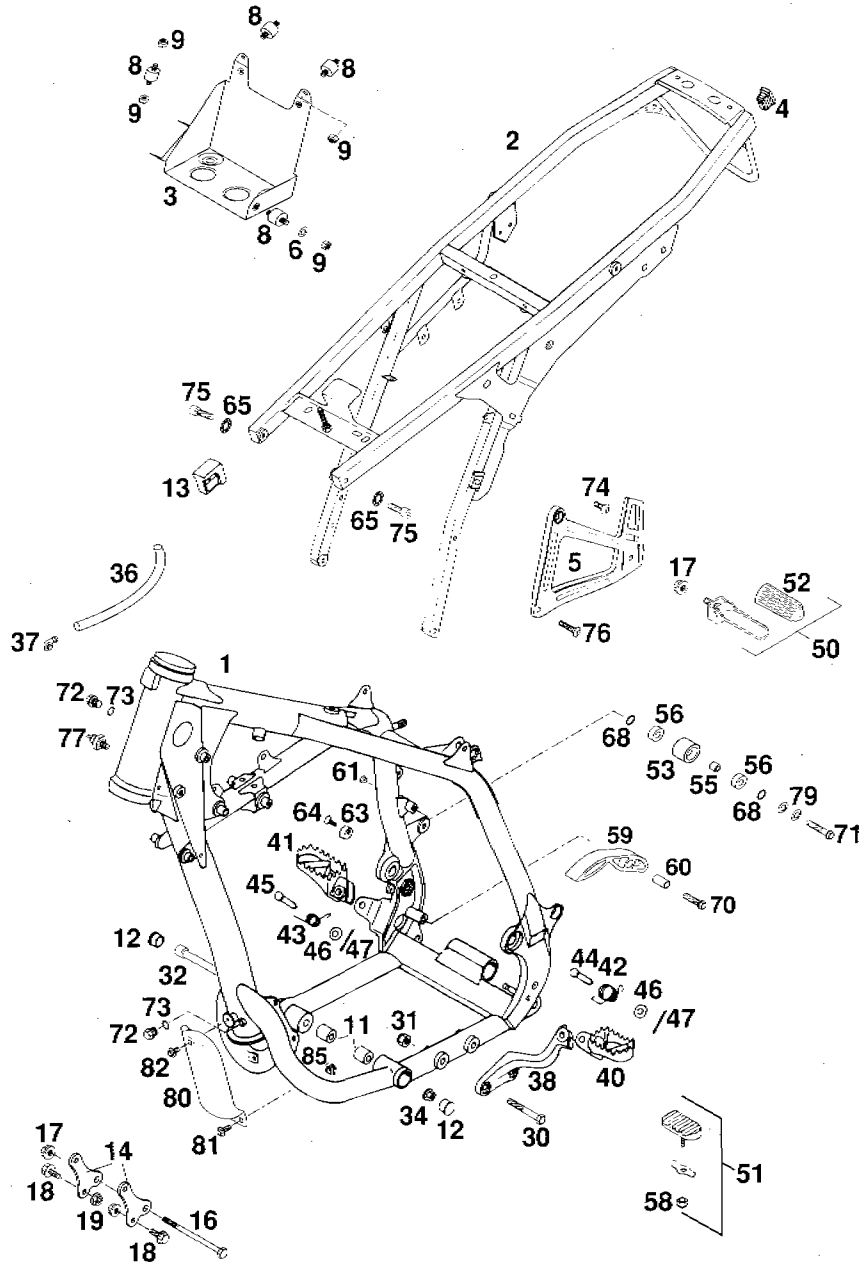
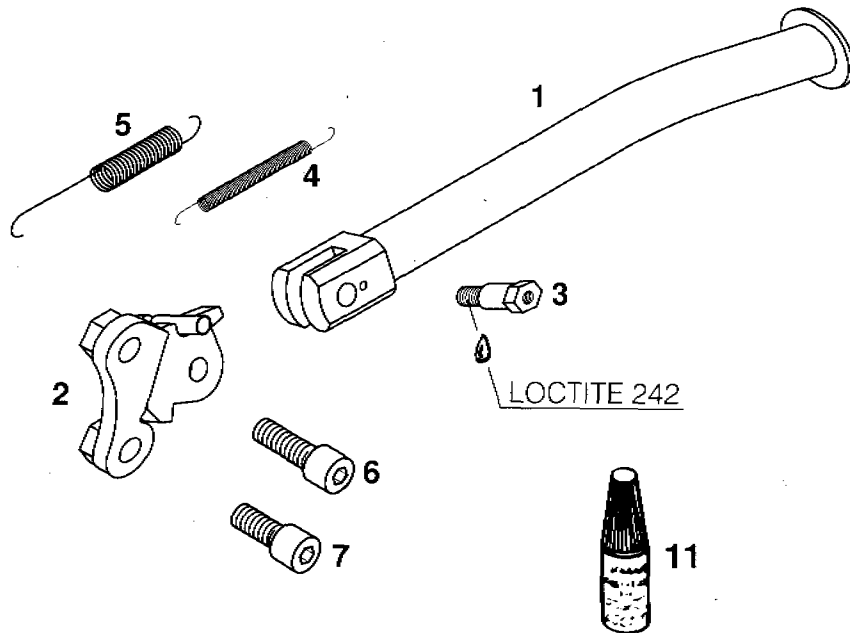


FIG	TEILNR/PARTNR	BEZEICHNUNG	DESCRIPTION	QTY
51	583.03.045.044	FUßRASTENGUMMI KPL. '94	FOOTREST RUBBER CPL. '94	2
52	583.03.051.000	FUSSRASTENGUMMI L&R DUKE'95	FOOTREST RUBBER L/S&R/S DUKE95	2
53	502.03.053.000	KETTENROLLE D=30MM	CHAIN ROLL D=30MM	1
55	740.03.021.000	BÜCHSE 8 X 12 X 6,5	BUSHING 8 X 12 X 6,5	1
56	0625 060687	RILLENKUGELLAGER 608 2RS C3	GROOVED BALL BEAR. 608 2RS C3	2
58	0985 060003	SS.MUTTER DIN0985-M 6	SELF LOCK. NUT DIN0985-M 6	2
59*	511.03.053.000	KETTENGLEITSTÜCK UNTEN '97	CHAIN SLIDING PIECE BELOW '97	1
60*	511.03.053.051	BÜCHSE 8,2X10X20	BUSHING 8,2X10X20	1
61	544.03.135.000	VERSCHLUSSPFROPFEN SFL10	PLASTIC CAP SFL10	1
63	583.03.063.000	BREMSEBELANSCHLAG '93	BRAKE LEVER STOP '93	1
64	0991 060203	SENKSCHRAUBE DIN7991-M 6X20	FLAT HEAD SCREW DIN7991-M 6X20	1
65	584.11.098.000	KONTAKTSCHLEIBE M8 VSVK8	CONTACT WASHER M8 VSVK8	2
68	360.03.014.000	SCHNORR-SICHERUNGSSCHLEIBE 8MM	LOCK WASHER 8MM	X
70	0015 080303	SK.BUNDSCHRAUBE M 8X30 SW=10	HH COLLAR SCREW M 8X30 WS=10	1
71	0015 080403	SK.BUNDSCHRAUBE M 8X40 SW=10	HH COLLAR SCREW M 8X40 WS=10	1
72	0910 100003	VERSCHL.SCHR. DIN0910-M10X1	PLUG DIN0910-M10X1	2
73	580.38.022.900	CU-FÜLLRING 10 X 14 X 1,5	CU-SEAL RING 10 X 14 X 1,5	2
74	546.10.052.000	KETTENRADSCHRAUBE-ISK M8X20	SPROCKET SCREW A H M8X20	2
75	0912 080253	ISK.SCHRAUBE DIN0912-M 8X25	AH SCREW DIN0912-M 8X25	2
76	545.10.052.000	KETTENRADSCHRAUBE-ISK M 8X26	SPROCKET SCREW-AH M 8X26	2
77	583.38.091.000	ÖLDRUCKSCHALTER HELLA DUKE'95	OILPRESSURE SWITCH HELLA DUKE	1
79	0125 080003	UNTERLEGSCHLEIBE DIN0125-A 8,4	WASHER DIN0125-A 8,4	X
80	583.03.010.000	ABDECKUNG FÜR ÖLFILTER '94	COVER OIL FILTER '94	1
81	0014 060153	SK.BUNDSCHRAUBE M 6X15 SW=8	HH COLLAR SCREW M 6X15 WS=8	2
82	0014 060103	SK.BUNDSCHRAUBE M 6X10 SW=8	HH COLLAR SCREW M 6X10 WS=8	1
85	502.35.033.300	KLIPS-MUTTERNHALTER M6 KP142	SNAP-NUT HOLDER M6 KP142	2

FIG	TEILNR./PARTNR	BEZEICHNUNG	DESCRIPTION	QTY
1*	584.03.023.100	SEITENSTÄNDER KPL. L=295MM '97	SIDE STAND CPL. L=295MM '97	1
2*	584.03.026.100	STÄNDERKONSOLE KPL. '97	SIDE STAND BRACKET CPL. '97	1
3*	584.03.027.000	SONDERSCHRAUBE M8 SEITENST.'97	SPECIAL SCREW M8 SIDE STAND'97	1
4*	584.03.030.000	STÄNDERFEDER D=7,7MM '97	SIDE STAND SPRING D=7,7MM '97	1
5	510.03.021.000	STÄNDERFEDER LANG	SIDESTAND SPRING LONG	1
6	0912 100303	ISK.SCHRAUBE DIN0912-M10X30	AH SCREW DIN0912-M10X30	1
7	0912 100256	ISK.SCHRAUBE DIN0912-M10X25	AH SCREW DIN0912-M10X25	1
11	6899 785	LOCTITE 242 BLAU 6CCM	LOCTITE 242 BLUE 6CCM	1



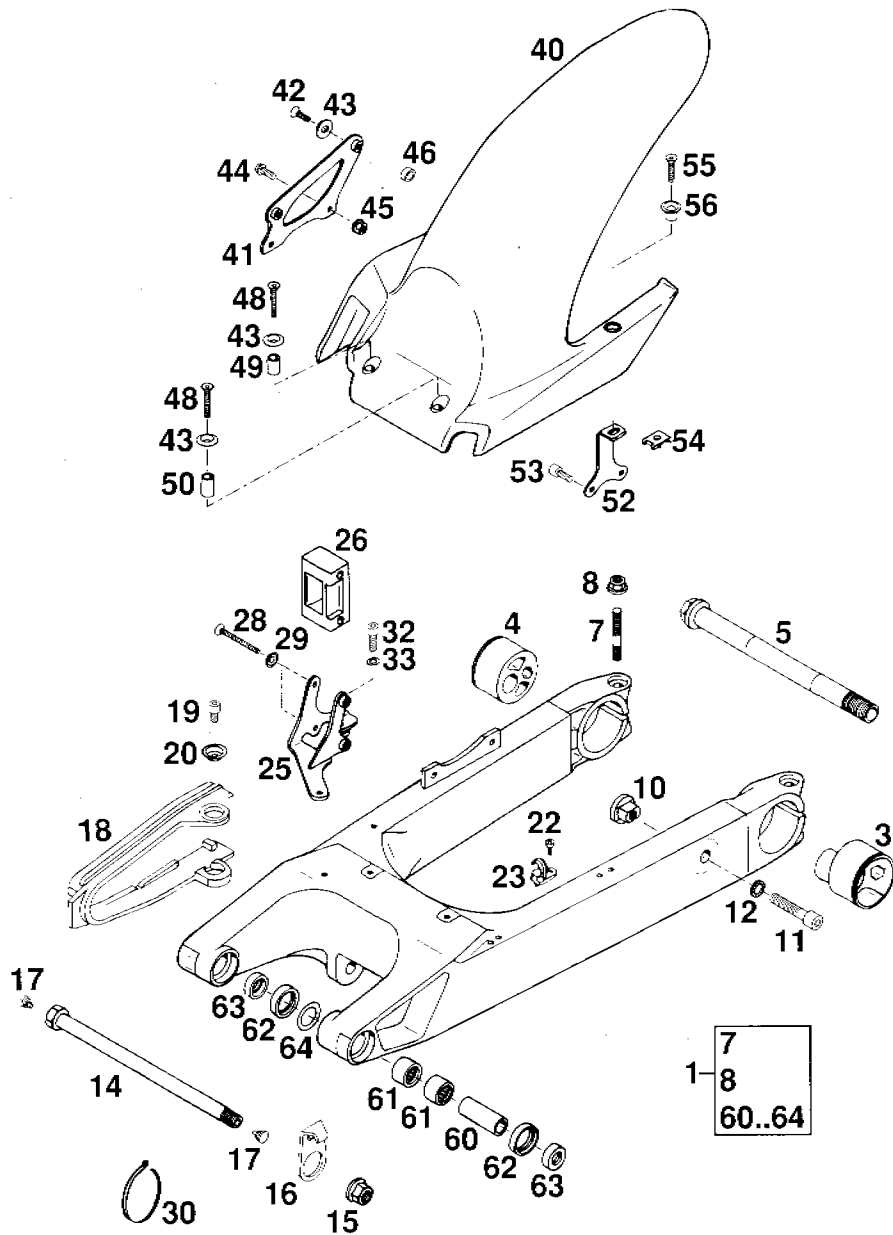


FIG	TEILNR/PARTNR	BEZEICHNUNG	DESCRIPTION	QTY
1	583.03.230.044	SCHWINGARM KPL. 563MM „4E“ '94	SWINGARM CPL. 563MM „4E“ '94	1
3	583.03.030.011	EXZENTER LINKS '94	ECCENTRICS L/S '94	1
4	583.03.130.011	EXZENTER RECHTS '94	ECCENTRICS R/S '94	1
5	583.10.085.000	STECKACHSE HI. L=232MM DUKE'94	WHEEL SPINDLE REAR L=232MM '94	1
7	0835 100456	STIFTSCHRAUBE DIN0835-M10X45	STUD DIN0835-M10X45	2
8	546.30.044.000	BUNDMUTTER M10 SW=13	COLLAR NUT M10 WS=13	2
10	583.13.050.000	GLEITSTEIN F.BREMSSATTELTRÄGER	BRAKE CARRIER SUPPORT	1
11	583.13.051.000	ISK-SCHRAUBE M10X45 SELBSTSICH	AH-SCREW SELF LOCK M10X45	1
12	502.33.041.100	NORDLOCK SCHEIBEN M10 VERKLEBT	PAIR OF WASHERS M10 NORDLOCK	1
14	546.03.014.000	SCHWINGARMBOLZEN 15X250	SWINGARM BOLT 15X250	1
15	546.03.015.000	STOPPMUTTER M14X1,5 SW=19	SELF LOCKING NUT M14X1,5 WS=19	1
16	502.30.211.000	BREMSSCHLAUCHFÜHRUNG '89	BRAKE HOSE GUIDE '89	1
17	544.03.135.000	VERSCHLUSSPFROPFEN SFL10	PLASTIC CAP SFL10	2
18	583.07.073.000	KETTENGLEITSCHUTZ DUKE'94	CHAIN SLIDING GUARD DUKE'94	1
19	0912 060123	ISK-SCHRAUBE DIN0912-M 6X12	AH SCREW DIN0912-M 6X12	2
20	722.10.079.000	STÜTZSCHALE	BUCKET	2
22	0010 050103	GEW.FURCHSCHRAUBE M 5,0X10	SPECIAL SCREW M 5,0X10	2
23	546.11.076.000	HALTESCHELLE FÜR BREMSSCHLAUCH	RETAINING CLAMP FOR BRAKE HOSE	2
25	583.07.068.000	HALTERUNG KETTENFÜHRUNG DUKE	BRACKET CHAIN GUIDE DUKE	1
26	510.07.066.400	KETTENFÜHRUNG DUKE'94	CHAIN GUIDE DUKE'94	1
28	0991 060503	SENKSCHRAUBE DIN7991-M 6X50	FLAT HEAD SCREW DIN7991-M 6X50	2
29	400.06.006.000	FASSONSCHLEIBE 6MM	WASHER 6MM	2
30	440.11.076.200	KABELBAND 200MM	CABLE TIE 200MM	X
32	0912 060203	ISK-SCHRAUBE DIN0912-M 6X20	AH SCREW DIN0912-M 6X20	1
33	0125 060003	UNTERLEGSCHLEIBE DIN0125-A 6,4	WASHER DIN0125-A 6,4	1
40	583.08.015.000	KOTFLÜGEL HINTEN DUKE'94	FENDER REAR DUKE'94	1
41	583.03.230.058	HALTEBLECH FÜR KOTFLÜGEL '94	BRACKET FOR FENDER '94	1
42	0991 060203	SENKSCHRAUBE DIN7991-M 6X20	FLAT HEAD SCREW DIN7991-M 6X20	2
43	583.08.045.000	FASSONSCHLEIBE 7X12,5X20 SCHWARZ	SPECIAL WASHER 7X12,5X20 BLACK	4
44	0015 060163	SK.BUNDSCHRAUBE M 6X16 SW=8	HH COLLAR SCREW M 6X16 WS=8	2
45	565.09.064.000	STOVER-FLANSCHMUTTER M6	SELF LOCKING NUT M6	2
46	740.03.021.000	BÜCHSE 8 X 12 X 6,5	BUSHING 8 X 12 X 6,5	2
48	0991 060303	SENKSCHRAUBE DIN7991-M 6X30	FLAT HEAD SCREW DIN7991-M 6X30	2
49	583.08.020.100	DISTANZHÜLSE 7 X 11 X 17	DISTANCE SLEEVE 7 X 11 X 17	1
50	583.08.020.000	DISTANZHÜLSE 7 X 11 X 20	DISTANCE SLEEVE 7 X 11 X 20	1

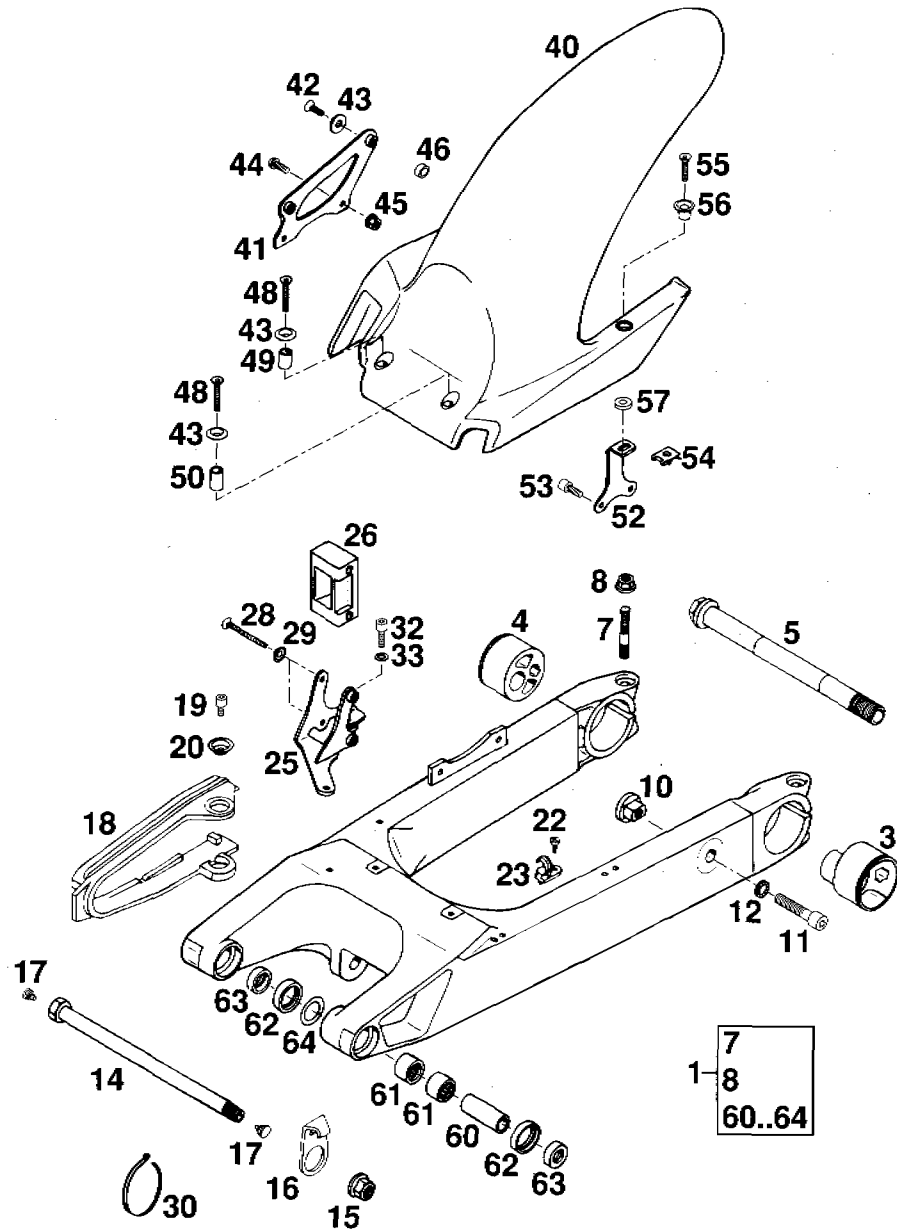
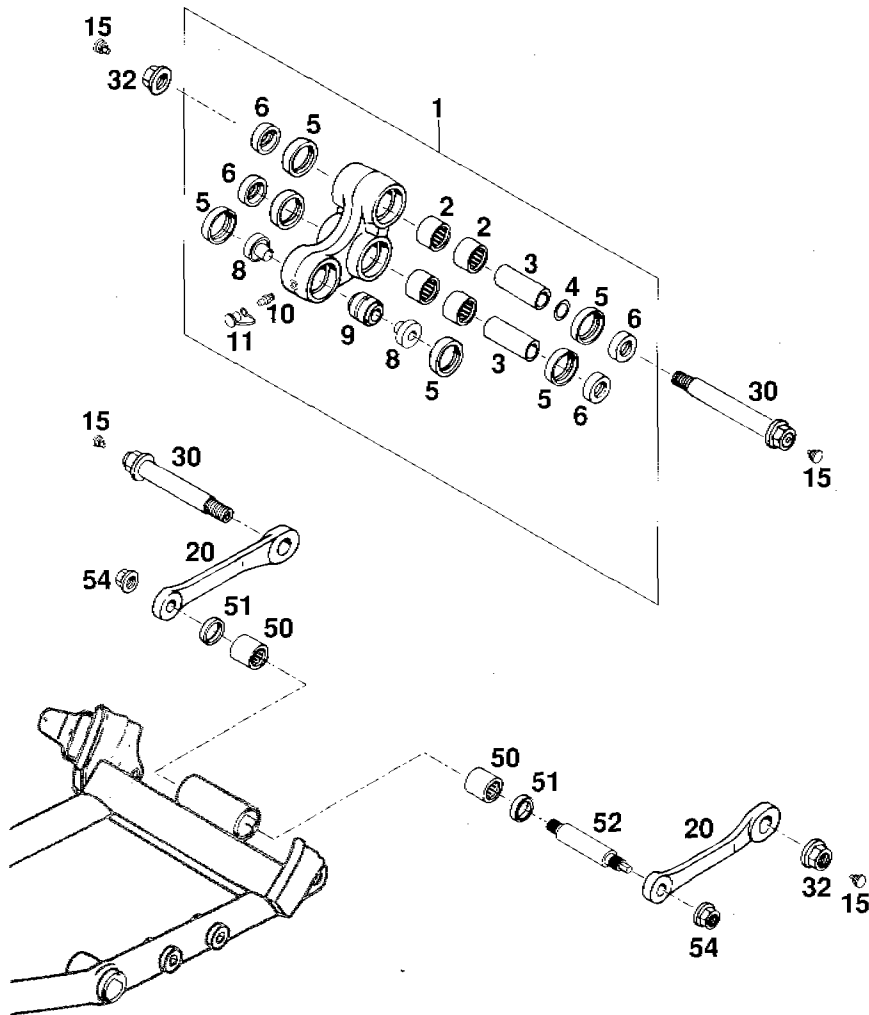


FIG	TEILNR/PARTNR	BEZEICHNUNG	DESCRIPTION	QTY
52	583.03.230.057	HALTEBLECH KOTFLÜGEL LINKS '94	BRACKET FENDER L/S '94	1
53	0912 060163	ISK.SCHRAUBE DIN0912-M 6X16	AH SCREW DIN0912-M 6X16	2
54	546.03.048.100	MEHRBEREICHSBLECHMUTTER M6	RANGE CHANGE METAL NUT M6	1
55	0991 060303	SENKSCHRAUBE DIN7991-M 6X30	FLAT HEAD SCREW DIN7991-M 6X30	1
56	583.08.047.000	FASONSCHIBE MIT BUND 20X13X7	WASHER WITH COLLAR 20X13X7	1
57*	502.32.050.001	STAHSCHIBE 6X17X3	STEEL WASHER 6X17X3	1
60	502.03.081.700	LAGERHÜLSE 15X20X38,7	BEARING SLEEVE 15X20X38,7	2
61	502.03.097.000	NADELHÜLSE HK 2012	NEEDLE BUSH HK 2012	4
62	0760 253270	WELLENDICHTRING 25X32X7	SHAFT SEAL RING 25X32X7	4
63	546.03.090.000	TASSE FÜR WELLENDICHTR.15X25X9	BUCKET F.SHAFTSEALRING 15X25X9	4
64	546.03.036.000	ANLAUFSCHIBE 22,2X31,7X1	STOP DISK 22,2X31,7X1	2

FIG	TEILNR./PARTNR	BEZEICHNUNG	DESCRIPTION	QTY
1	583.03.080.144	WINKELHEBEL KPL. '94	ROCKER ARM CPL. '94	1
2	546.03.097.000	NADELHÜLSE HK 2016	NEEDLE BUSH HK 2016	4
3	546.03.081.000	LAGERHÜLSE 15 X 20 X 48	BEARING SLEEVE 15 X 20 X 48	2
4	546.03.090.010	STAHLSCHEIBE 15,2X19X0,1	STEEL WASHER 15,2X19X0,1	X
-	546.03.090.020	STAHLSCHEIBE 15,2X19X0,2	STEEL WASHER 15,2X19X0,2	X
-	546.03.090.030	STAHLSCHEIBE 15,2X19X0,3	STEEL WASHER 15,2X19X0,3	X
5	0760 253270	WELLENDICHTRING 25X32X7	SHAFT SEAL RING 25X32X7	6
6	583.03.090.000	TASSE F. WELLENDICHTR. 15X25X11	SPAC.F.SHAFT SEALRING 15X25X11	4
8	583.03.085.100	BUNDBÜCHSE FÜR GELENKLAGER '95	BUSHING FOR BEARING LINK '95	2
9	542.03.083.050	GELENKLAGER 12X25X22 (16-1061)	LINK BEARING 12X25X22(16-1061)	1
10	720.03.035.000	SCHMIERNIPPEL M6 GERADE	GREASE FITTING M6 STRAIGHT	1
11	530.03.099.000	SCHUTZKAPPE MIT SCHLAUFE ROT	CAP WITH LOOP RED	1
15	544.03.135.000	VERSCHLUSSPFROPFEN SFL10	PLASTIC CAP SFL10	4
20	583.03.083.100	VERBINDUNGSSTANGE L=124MM '94	CONNECTING ROD L=124MM '94	2
30	546.03.182.050	BOLZEN VERB.STANGE-WINKELHEBEL 15X98MM / M14X1,5	BOLT LINKAGE ARM - ROCKER ARM 15X98MM / M14X1,5	2
32	546.03.015.000	STOPPMUTTER M14X1,5 SW=19	SELF LOCKING NUT M14X1,5 WS=19	2
50	565.03.195.100	NADELLAGER HK 1816	NEEDLE BEARING HK 1816	2
51	0760 182442	WELLENDICHTRING 18X24X4	SHAFT SEAL RING 18X24X4	2
52*	583.03.084.100	LAGERBOLZ.VERBINDUNGSSTANGE'96	BEARING BOLT CONNECTING ROD'96	1
54	491.03.415.000	STOV.FLA.MUTTER M12X1,75 SW=17	SELF LOCK. NUT M12X1,75 WS=17	2



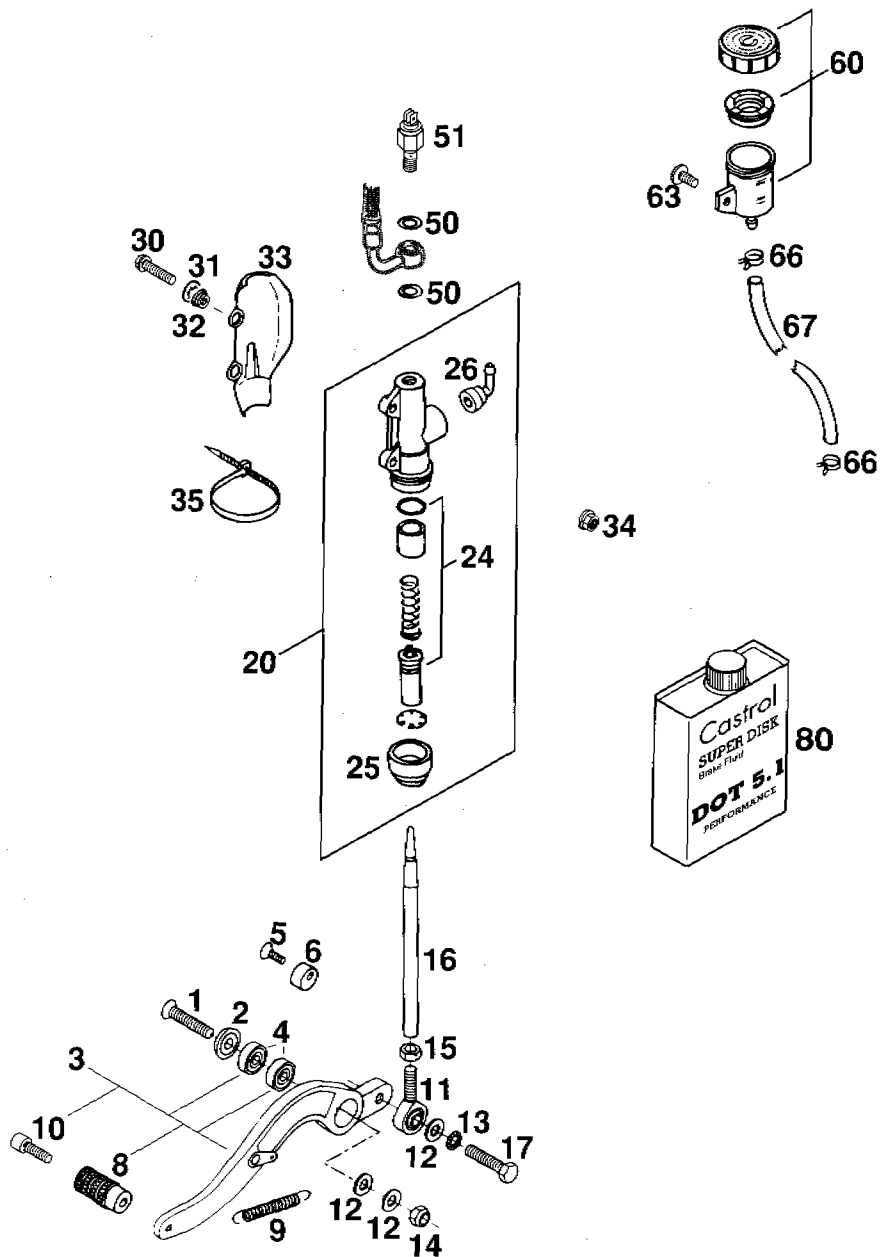


FIG	TEILNR./PARTNR	BEZEICHNUNG	DESCRIPTION	QTY
1	0991 080353	SENKSCHRAUBE DIN7991-M 8X35	FLAT HEAD SCREW DIN7991-M 8X35	1
2	583.03.061.000	FASONSCHIBE ALU 8 X 24 MM	SPECIAL WASHER ALU 8 X 24 MM	1
3	583.03.060.144	FUßBREMSHEBEL KPL. DUKE'94	FOOT BRAKE LEVER CPL. DUKE'94	1
4	0625 006087	RILLENKUGELLAGER 608 2RS C3	GROOVED BALL BEAR. 608 2RS C3	2
5	0991 060203	SENKSCHRAUBE DIN7991-M 6X20	FLAT HEAD SCREW DIN7991-M 6X20	1
6	583.03.063.000	BREMSHEBELANSCHLAG '93	BRAKE LEVER STOP '93	1
8	583.03.060.051	BREMSHEBELAUFTRITT DUKE'94	BRAKE LEVER PEDAL DUKE'94	1
9	130.03.062.000	RÜCKHOLFEDER	RETURN SPRING	1
10	0912 060203	ISK.SCHRAUBE DIN0912-M 6X20	AH SCREW DIN0912-M 6X20	1
11	583.03.062.000	GELENKKOPF M8 B=12MM '93	HEIM JOINT M8 W=12MM '93	1
12	0125 080003	UNTERLEGSCHIBE DIN0125-A 8,4	WASHER DIN0125-A 8,4	3
13	0797 080003	ZAHNSCHIBE DIN6797-J 8,4	TOOTHLOCK WASHER DIN6797-A 8,4	1
14	0985 080003	SS.MUTTER DIN0985-M 8	SELF LOCKING NUT DIN0985-M 8	1
15	0934 080003	SK.MUTTER DIN0934-M 8	HEXAGON NUT DIN0934-M 8	1
16	583.03.168.000	DRUCKSTANGE ALU L=178MM '93	PUSH ROD ALU L=178MM '93	1
17	0933 080253	SK.SCHRAUBE DIN0933-M 8X25	HH SCREW DIN0933-M 8X25	1
20	545.13.101.044	HAUPTBREMSZYLINDER MOD. '89	MAIN BRAKE CYLINDER MOD. '89	1
24	545.13.150.000	REPARATUR SATZ KOLBEN 13MM	REPAIR KIT PISTON 13MM	1
25	545.13.151.000	FALTENBALG	RUBBER SLEEVE	1
26	545.13.155.000	WINKELSTÜCK	ANGLE PIECE	1
30	0015 060253	SK.BUNDSCHRAUBE M 6X25 SW=8	HH COLLAR SCREW M 6X25 WS=8	2
31	0797 060003	ZAHNSCHIBE DIN6797-J 6,4	TOOTH LOCK WASH. DIN6797-A 6,4	2
32	502.13.161.000	BUNDBÜCHSE	COLLAR BUSHING	2
33	545.13.038.000	BREMSZYLINDERSCHUTZ „BREMBO“	BRAKE CYL. PROTECTOR „BREMBO“	1
34	565.09.064.000	STOVER-FLANSCHMUTTER M6	SELF LOCKING NUT M6	2
35	440.11.176.305	KABELBAND 305MM	CABLE TIE 305MM	1
50	420.13.226.000	CU-DICHRING DIN7603-10X16X1	CU-SEAL RING DIN7603-10X16X1	2
51*	503.11.051.000	BREMSLICHTSCHALTER HINTEN '97	REAR BRAKE LIGHT SWITCH '97	1
60	545.13.030.044	BREMSFLÜSSIGKEITSRESERVIOR '89	BRAKE FLUID RESERVOIR '89	1
63	0014 060103	SK.BUNDSCHRAUBE M 6X10 SW=8	HH COLLAR SCREW M 6X10 WS=8	1
66	580.07.017.000	YDNAC KLAMMER 10101 (9MM)	YDNAC CLAMP 10101 (9MM)	2
67	580.07.016.101	SCHLAUCH FÜR RESERVIOR 6X1,5 GRAU	HOSE FOR RESERVOIR 6X1,5 GREY	0,15
80	060 54	BREMSFLÜSSIGK. DOT 5.1 CASTROL	BRAKE FLUID DOT 5.1 CASTROL	1

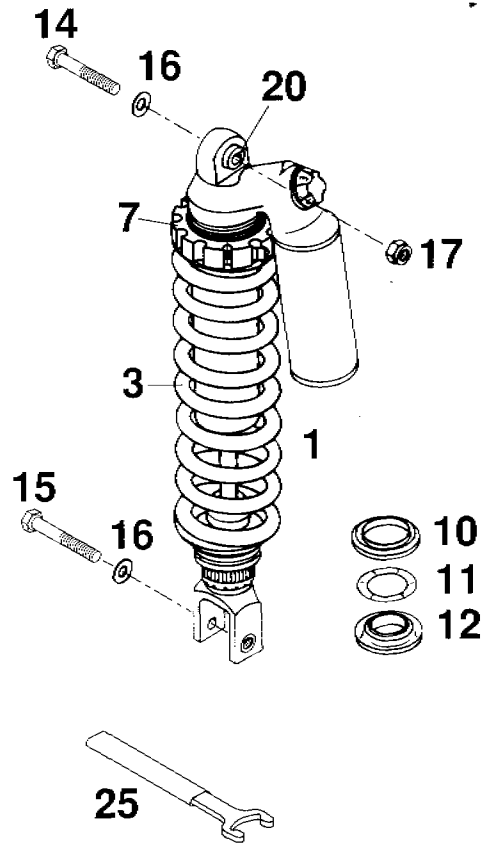


FIG	TEILNR/PARTNR	BEZEICHNUNG	DESCRIPTION	QTY
1	584.04.010.000	MONOSHOCK WP „118Q785“ '96	MONOSHOCK WP „118Q785“ '96	1
3	583.04.011.070	FEDER WP 70-260	SPRING WP 70-260	1
7	583.04.109.000	EINSTELLRING DUKE'95	ADJUSTING RING DUKE'95	1
10	583.04.017.000	RING FÜR MONOSHOCK	RING FOR SHOCK ABSORBER	1
11	583.04.090.000	O-RING 32 X 8	O-RING 32 X 8	1
12	583.04.018.000	O-RING TRÄGER 14MM HOCH	O-RING CARRIER 14MM HIGH	1
14	565.03.086.000	SONDERSCHRAUBE M10X47 10.9	SPECIAL SCREW M10X47 10.9	1
15	565.03.093.000	SONDERSCHRAUBE M10X55 10.9	SPECIAL SCREW M10X55 10.9	1
16	0125 100003	UNTERLEGSSCHEIBE DIN0125-A10,5	WASHER DIN0125-A10,5	2
17	543.10.086.100	SS.MUTTER M10 CU SW=14	SELF LOCKING NUT M10 CU WS=14	1
20	542.04.020.100	BUCHSE KPL. D=24MM B=24MM	BUSHING CPL. D=24MM B=24MM	1
25	583.12.024.000	SCHLÜSSEL F. FEDEREINST. KPL.	SPRING ADJUSTING WRENCH CPL.	1



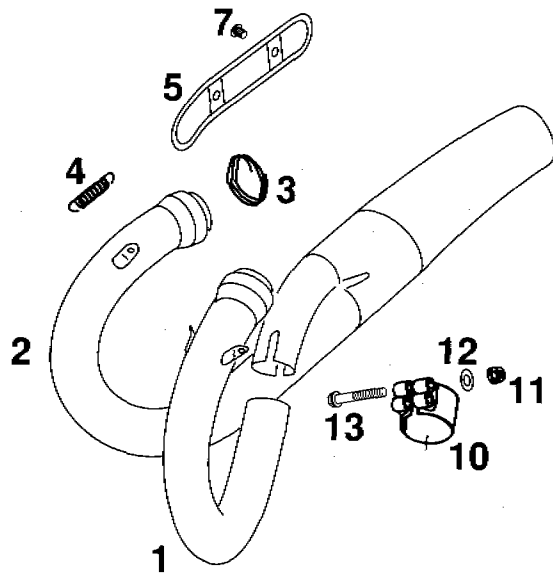
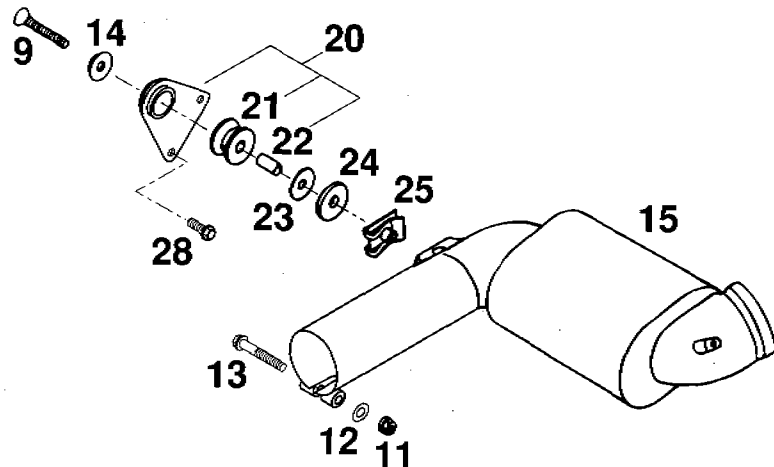


FIG	TEILNR/PARTNR	BEZEICHNUNG	DESCRIPTION	QTY
1	584.05.007.000	AUSPUFFROHR LI. „KTM584“ NIRO	EXHAUST PIPE L/S „KTM584“ NIRO	1
2	584.05.008.000	AUSPUFFROHR RE. „KTM584“ NIRO	EXHAUST PIPE R/S „KTM584“ NIRO	1
3	583.05.053.001	KERAMIKSCHNUR 1 METER	CERAMIC LINE 1 METER	1
4	543.09.036.000	ZUGFEDER L=38MM	RETURN SPRING L=38 MM	4
5	584.05.011.000	HITZESCHUTZ VORNE DUKE '96	HEAT PROTECTOR FRONT DUKE '96	1
7	0902 060083	ISK.II.SCHRAUBE DIN0902-M 6X8	AH OVAL SCREW DIN0902-M 6X8	2
9	0991 080353	SENKSCHRAUBE DIN7991-M 8X35	FLAT HEAD SCREW DIN7991-M 8X35	1
10	580.05.151.154	KRÜMMERSCH. WEISS VERCHROMT'94	CLAMP WHITE CHROMIUM-PLATED'94	1
11	510.10.086.000	SS-MUTTER M 6 KUPFER	SELF LOCKING NUT M 6 COPPER	3
12	0125 060003	UNTERLEGSCHIEBE DIN0125-A 6,4	WASHER DIN0125-A 6,4	3
13	0015 060403	SK.BUNDSCHRAUBE M 6X40 SW=8	HH COLLAR SCREW M 6X40 WS=8	3
14	583.03.061.000	FASONSCHIEBE ALU 8 X 24 MM	SPECIAL WASHER ALU 8 X 24 MM	1
15	584.05.050.000	VORSCHALLDÄMPFER „KTM V2“ NIRO	PRE SILENCER „KTM V2“ NIRO	1
20	583.05.065.044	HALTERUNG-VORSCHALLDÄM.KPL.'95	BRACKET-PRE SILENCER CPL. '95	1
21	543.05.068.100	DÄMPFUNGSELEMENT SILICON GRAU	DAMPING COMPONENT SILICON GREY	1
22	565.05.069.000	BÜCHSE 8,4X12X16	SPACER BUSHING 8,4X12X16	1
23	0021 080003	SCHEIBE DIN9021-A 8,4	WASHER DIN9021-A 8,4	1
24	510.05.067.000	ISOLIERSCHEIBE 8,5X28X3	INSULATE WASHER 8,5X28X3	1
25	546.03.048.000	MEHRBEREICHBLECHMUTTER M8	RANGE CHANGE METAL NUT M8	1
28	0015 060163	SK.BUNDSCHRAUBE M 6X16 SW=8	HH COLLAR SCREW M 6X16 WS=8	2



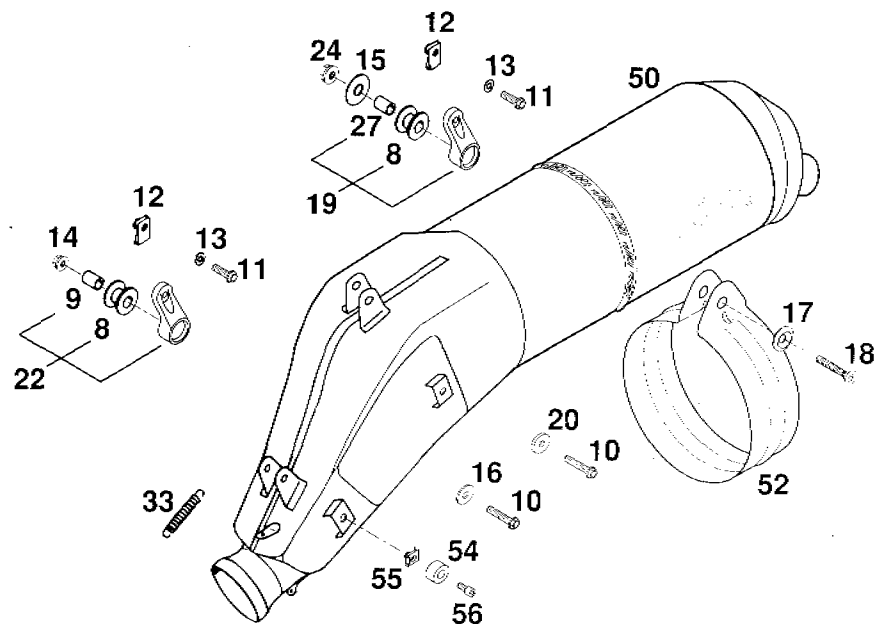


FIG	TEILNR/PARTNR	BEZEICHNUNG	DESCRIPTION	QTY
8	543.05.068.100	DÄMMPFUNGSELEMENT SILICON GRAU	DAMPING COMPONENT SILICON GREY	3
9	543.05.069.000	BÜCHSE 12 X 7 X 16	BUSHING 12 X 7 X 16	2
10	0015 060303	SK.BUNDSCHRAUBE M 6X30 WS=8	HH COLLAR SCREW M 6X30 WS=8	2
11	0015 060203	SK.BUNDSCHRAUBE M 6X20 WS=8	HH COLLAR SCREW M 6X20 WS=8	3
12	546.03.048.100	MEHRBER.BLECHMUTTER M6	RANGE CHANGE METAL NUT M6	3
13	0137 060003	FEDERSCHEIBE DIN0137-B 6	SPRING WASHER DIN0137-B 6	3
14	565.09.064.000	STOVER-FLANSCHMUTTER M6	SELF LOCKING NUT M6	2
15	0021 080003	SCHEIBE DIN9021-A 8,4	WASHER DIN9021-A 8,4	1
16	0021 060003	SCHEIBE DIN9021-A 6,4	WASHER DIN9021-A 6,4	1
17	583.03.061.000	FASONSCHLEIBE ALU 8 X 24 MM	SPECIAL WASHER ALU 8 X 24 MM	1
18	0991 080353	SENKSCHRAUBE DIN7991-M 8X35	FLAT HEAD SCREW DIN7991-M 8X35	1
19	583.05.165.144	SCHALLDÄMPFERHALTER KPL. KURZ	SILENCER BRACKET CPL. SHORT	1
20*	502.32.050.001	STAHLSCHEIBE 6X17X3	STEEL WASHER 6X17X3	1
22	583.05.165.244	SCHALLDÄMPFERHAL. KPL. KURZ'96	SILENCER BRACKET CPL. SHORT'96	2
24	543.10.086.000	STOVERFLANSCHMUTTER M8	SELF LOCKING NUT M8	1
27	565.05.069.000	BÜCHSE 8,4X12X16	SPACER BUSHING 8,4X12X16	1
33	510.05.063.000	ZUGFEDER L=55MM	TENSION SPRING L=55MM	2
50*	583.05.083.000	ENDDÄMPFER „KTM HGS KAT“ '97	SILENCER „KTM HGS KAT“ '97	1
50*	583.05.083.100	ENDDÄMPFER „KTM HGS3“ '97	SILENCER „KTM HGS3“ '97	1
52	583.05.161.100	HALTESCHELLE FÜR ENDDÄMPFER'96	RETAINING CLAMP F. SILENCER'96	1
54*	584.05.098.000	GUMMIPUFFER 8X17X10 ENDDÄM.'97	RUBBERBUFFER 8X17X10 SILENC'97	2
55*	546.03.048.400	MEHRBEREICHBLECHMUT. M5 15460	RANGE CHANGE MET. NUT M5 15460	2
56	0912 050123	SK.SCHRAUBE DIN0912-M 5X12	AH SCREW DIN0912-M 5X12	2

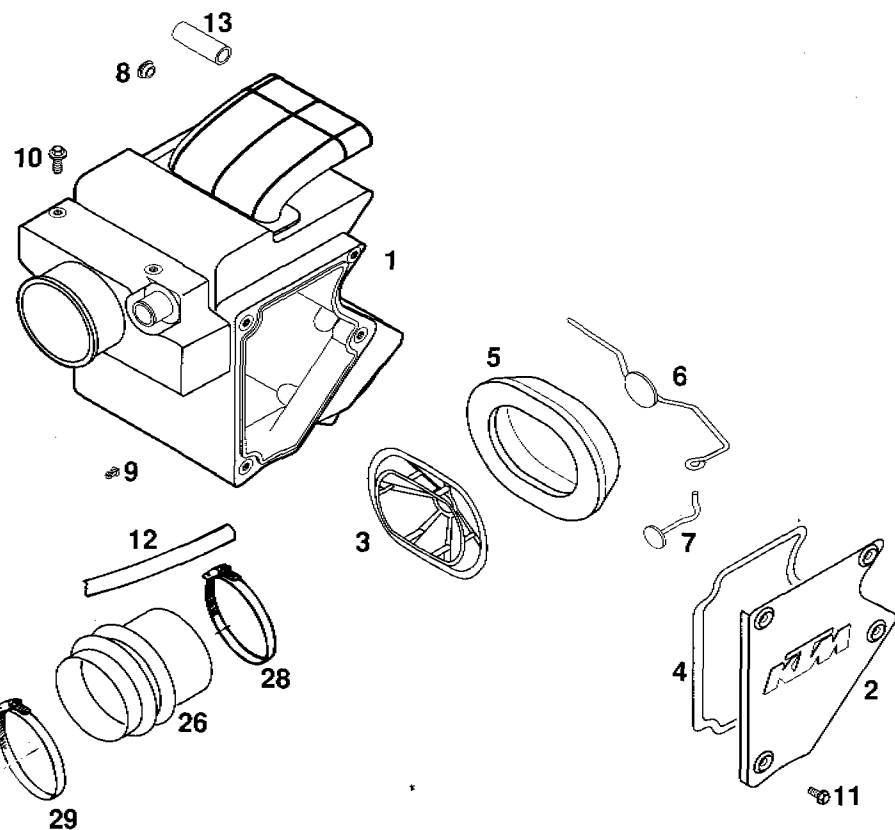


FIG	TEILNR/PARTNR	BEZEICHNUNG	DESCRIPTION	QTY
1*	584.06.001.100	FILTERKASTEN KPL. MIT SLS '97 FÜR SLS, ANSCHLUSS AUFBOHREN	FILTER BOX CPL. WITH SLS '97 FOR SLS, CONNECTION REBORE	1
2*	584.06.003.000	FILTERKASTENDECKEL EGS-E '97	FILTER BOX COVER EGS-E '97	1
3*	584.06.016.000	FILTERTRÄGER '97	FILTER CARRIER '97	1
4*	584.06.090.000	DICHTUNG F.FILTERKASTENDECKEL	GASKET FOR FILTER BOX COVER	1
5*	584.06.015.000	FILTERELEMENT E-STARTER '97	FILTERELEMENT E-STARTER '97	1
6*	584.06.017.000	HALTEBÜGEL FÜR FILTER '97	HOLDING HANGER FOR FILTER '97	1
7*	584.06.017.050	HAKEN FÜR FILTERHALTEBÜGEL '97	HOOK FOR HOLDING HANGER FILTER	1
8	361.11.021.000	VERSCHLUSSPFROPFEN	PLUG	1
9	570.13.071.000	KLAMMER 1120 HEYCO	STUD 1120 HEYCO	2
10	0014 060153	SK.BUNDSCHRAUBE M 6X15 SW=8	HH COLLAR SCREW M 6X15 WS=8	2
11	0015 050123	SK.BUNDSCHRAUBE M 5X12 SW=8	HH COLLAR SCREW M 5X12 WS=8	4
12	570.05.020.001	SCHLAUCH 10X14 PER METER	HOSE 10X14 PER METER	0,19
13	570.05.020.001	SCHLAUCH 10X14 PER METER	HOSE 10X14 PER METER	0,045
26	580.06.026.500	VERGASERMANSCHETTE 620 LC4 '90	AIR FILTER BOOT 620 LC4 '90	1
28	550.06.028.000	SCHLAUCHBINDER 60-80MM	HOSE CLAMP 60-80MM	1
29	510.06.027.000	SCHLAUCHBINDER 50-70MM	HOSE CLAMP 50-70MM	1

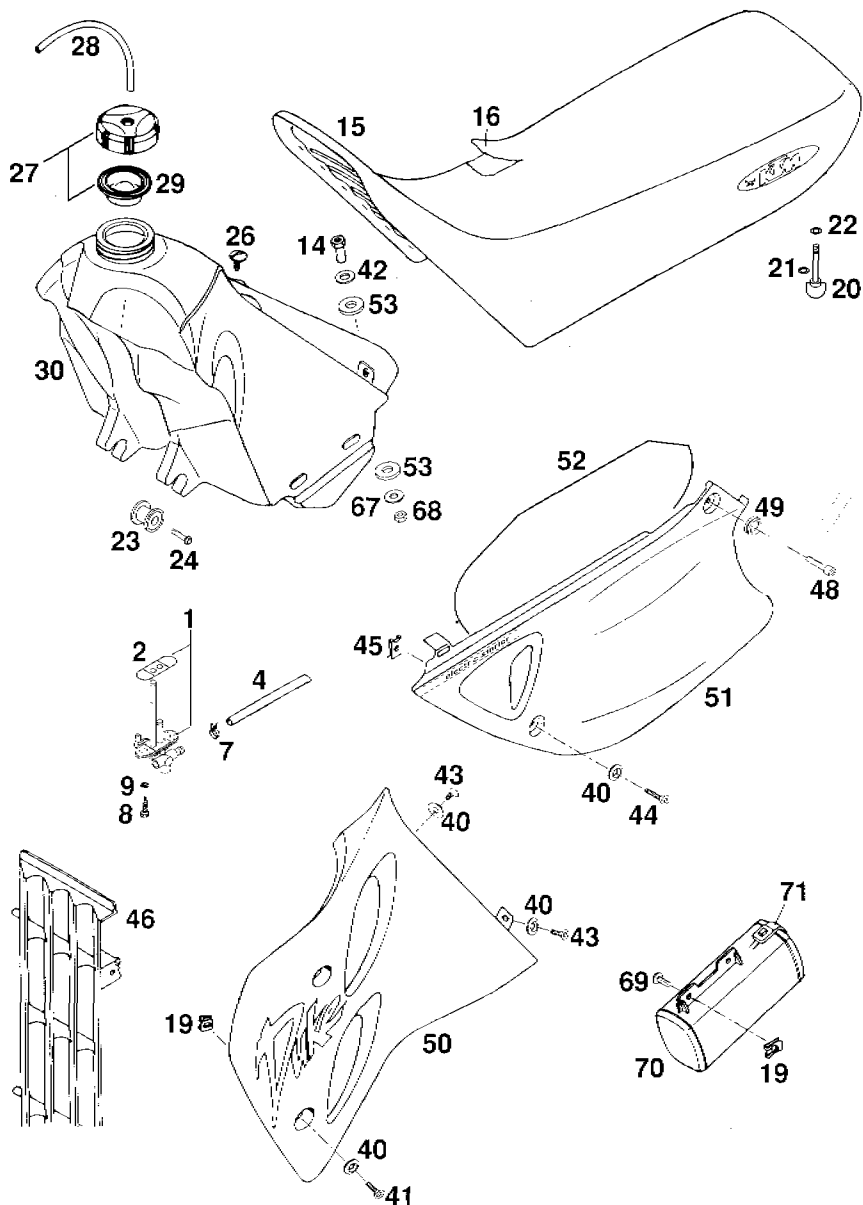
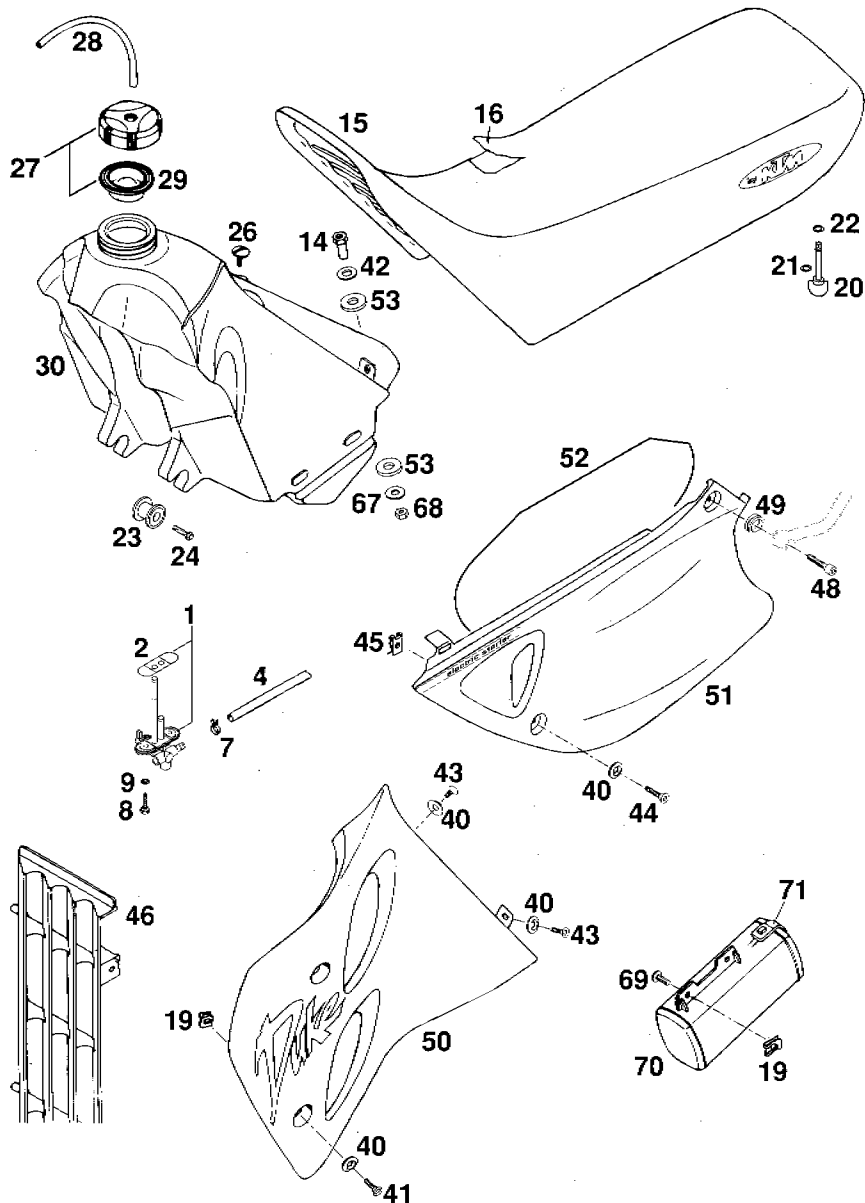


FIG	TEILNR/PARTNR	BEZEICHNUNG	DESCRIPTION	QTY
1*	583.07.005.100	BENZINHAHN MIKUNI CK-84 '96 EIN ANSCHLUSS	FUEL COCK MIKUNI CK-84 '96 ONE CONNECTION	1
2	583.07.106.100	DICHTUNG BENZINHAHN MIKUNI	GASKET FUEL COCK MIKUNI	1
4	583.07.016.001	BENZINSCHL. VITON 6X1,5 PER/M	FUEL HOSE VITON 6X1,5 PER/M	0,10
7	580.07.117.000	YDNAC-KLAMMER 10107	YDNAC-KLAMMER 10107	2
8	0676 550223	SK.BL.SCHRAUBE DIN7676- 5,5X22	HH S.MET.SCREW DIN7676- 5,5X22	2
9	0797 050003	ZAHNSCHEIBE DIN6797-J 5,3	TOOTH LOCK WASH. DIN6797-J 5,3	2
14	583.07.014.000	HALSMUTTER M8	SPECIAL NUT M8	1
15*	584.07.040.100	SITZBANK SCHWARZ/ROT DUKE'97	SEAT BLACK/RED DUKE'97	1
16*	584.07.040.150	SITZBANKÜBERZUG DUKE'97	SEAT COVER DUKE'97	1
19	502.35.033.300	KLIIPS-MUTTERNHALTER M6 KP142	SNAP-NUT HOLDER M6 KP142	6
20	584.07.044.000	ZAPFEN F. SCHNELLVERSCHLUSS'96	QUICK FASTEN BOLT '96	1
21	584.07.045.000	SICHERUNGSRING KUNSTSTOFF	SAFETY RING PLASTIC	1
22	584.07.046.000	SICHERUNGSRING STAHL	SAFETY RING STEEL	1
23*	583.07.113.250	TANKROLLE KPL. 12 X 34 X 25	TANK BUSHING CPL. 12 X 34 X 25	2
24	0015 060253	SK.BUNDSCHRAUBE M 6X25 SW=8	HH COLLAR SCREW M 6X25 WS=8	2
26	580.07.044.000	LINSENSCHRAUBE M6X15 250/4T	OVAL HEAD SCREW M6X15 250/4T	1
27	560.07.008.144	TANKVERSCHLUSS KPL. GROSS	TANK CAP CPL. LARGE	1
28	583.07.016.001	BENZINSCHL. VITON 6X1,5 PER/M	FUEL HOSE VITON 6X1,5 PER/M	0,44
29	560.07.009.100	DICHTUNG FÜR TANKVERSCHLUSS	GASKET FOR TANK CAP	1
30*	583.07.013.500	BENZINTANK 11,3 LITER NYLON'97	GASTANK 11,3 LITER NYLON '97	1
40	583.08.045.000	FASONSCHLEIBE 7X12,5X20 SCHWARZ	SPECIAL WASHER 7X12,5X20 BLACK	10
41	0991 060203	SENKSCHRAUBE DIN7991-M 6X20	FLAT HEAD SCREW DIN7991-M 6X20	4
42	583.07.019.000	SCHEIBE 10,5 X 25 X 1,5	WASHER 10,5 X 25 X 1,5	1
43	0991 060163	SENKSCHRAUBE DIN7991-M 6X16	FLAT HEAD SCR. DIN7991-M 6X16	4
44	0991 060253	SENKSCHRAUBE DIN7991-M 6X25	FLAT HEAD SCREW DIN7991-M 6X25	2
45	546.03.048.100	MEHRBER.BLECHMUTTER M6	RANGE CHANGE METAL NUT M6	2
46	580.35.034.000	KÜHLERSCHUTZ LINKS SCHWARZ	RADIATOR PROTECTOR L/S BLACK	1
—	580.35.134.000	KÜHLERSCHUTZ RECHTS SCHWARZ	RADIATOR PROTECTOR R/S BLACK	1
48	0912 060303	ISK.SCHRAUBE DIN0912-M 6X30	AH SCREW DIN0912-M 6X30	2
49	583.12.112.000	UNTERLAGGUMMI 16 X 22 X 7	RUBBER RING 16 X 22 X 7	2
50*	583.35.028.100/08	SPOILER LINKS SCHWARZ/ROT	SPOILER L/S BLACK/RED	1
—*	583.35.029.100/08	SPOILER RECHTS SCHWARZ/ROT	SPOILER R/S BLACK/RED	1

FIG	TEILNR/PARTNR	BEZEICHNUNG	DESCRIPTION	QTY
51*	583.08.041.100/08	SEITENVERKLEIDUNG LI. DUKE'97	SIDE COVER L/S DUKE'97	1
—*	583.08.042.100/08	SEITENVERKLEIDUNG RE. DUKE'97	SIDE COVER R/S DUKE'97	1
52	583.08.041.050	HITZESCHUTZ ZUSCHNITT	HEAT PROTECTOR	1
53	510.05.067.100	ISOLIERSCHEIBE 12X28X3	INSULATE WASHER 12X28X3	2
67	0021 080003	SCHEIBE DIN9021-A 8,4	WASHER DIN9021-A 8,4	1
68	0934 080003	SK.MUTTER DIN0934-M 8	HEXAGON NUT DIN0934-M 8	1
69	0014 060153	SK.BUNDSCHRAUBE M 6X15 SW=8	HH COLLAR SCREW M 6X15 WS=8	2
70	580.12.058.000	WERKZEUGKASTEN KPL. '92	TOOL BOX CPL. '92	1
71	580.12.058.050	GUMMI FÜR WERKZEUGKASTEN '92	RUBBER FOR TOOL BOX '92	1



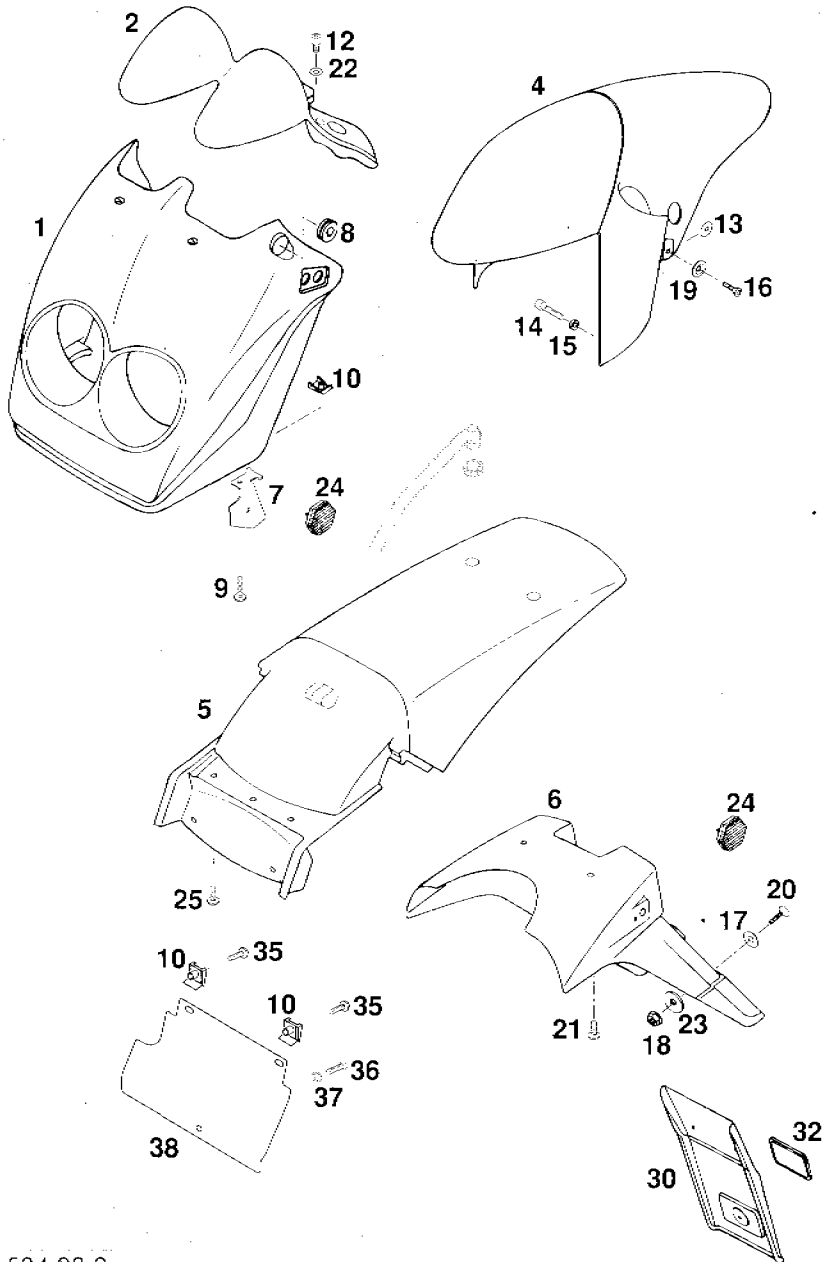


FIG	TEILNR/PARTNR	BEZEICHNUNG	DESCRIPTION	QTY
1*	583.11.001.000/08	SCHEINWERFERMASKE 620 DUKE '97	HEADLIGHT MASK 620 DUKE '97	1
2	583.11.050.100	INSTRUMENTENABDECKUNG DUKE '96	INSTRUMENTS COVER DUKE '96	1
4*	583.08.010.000/08	VORDERRADKOTFLÜGEL DUKE '97	FRONT WHEEL FENDER DUKE '97	1
5*	583.08.013.100/08	KOTFLÜGEL HINTEN DUKE '97	REAR FENDER DUKE '97	1
6	583.08.013.051	NUMMERTAFELTRÄGER EGS '93	NUMBER PLATE CARRIER EGS '93	1
7	583.12.081.000	HALTEBLECH SEITENSTR. LINKS'95	BRACKET REFLECTOR L/S '95	1
-	583.12.181.000	HALTEBLECH SEITENSTR.RECHTS'95	BRACKET REFLECTOR R/S '95	1
8	310.08.060.000	KABELTÜLLE D=8MM OFFEN	RUBBER SLEEVE D=8MM OPEN	1
9	0014 060253	SK.BUNDSCHRAUBE M 6X25 SW=8	HH COLLAR SCREW M 6X25 WS=8	2
10	546.03.048.100	MEHRBEREICHBLECHMUTTER M6	RANGE CHANGE METAL NUT M6	4
12	0912 060103	SK.SCHRAUBE DIN0912-M 6X10	AH SCREW DIN0912-M 6X10	2
13	510.06.097.000	SCHEIBE 6,4X22X1	WASHER 6,4X22X1	2
14	0912 060303	ISK.SCHRAUBE DIN0912-M 6X30	AH SCREW DIN0912-M 6X30	2
15	120.11.016.000	SCHEIBE 6 X 12 X 3	WASHER 6 X 12 X 3	2
16	0991 060163	SENKSCHRAUBE DIN7991-M 6X16	FLAT HEAD SCR. DIN7991-M 6X16	2
17	583.08.045.000	FASONSCHLEIBE 7X12,5X20 SCHWARZ	SPECIAL WASHER 7X12,5X20 BLACK	1
18	565.09.064.000	STOVER-FLANSCHMUTTER M6	SELF LOCKING NUT M6	1
19	583.08.046.000	BEFESTIGUNGSSCHEIBE 12,5 X 20	WASHER 12,5X20	2
20	0991 060203	SENKSCHRAUBE DIN7991-M 6X20	FLAT HEAD SCREW DIN7991-M 6X20	1
21	0014 060153	SK.BUNDSCHRAUBE M 6X15 SW=8	HH COLLAR SCREW M 6X15 WS=8	2
22	0125 060003	UNTERLEGSCHLEIBE DIN0125-A 6,4	WASHER DIN0125-A 6,4	2
23	510.05.082.100	GUMMISCHLEIBE 5X16X3	RUBBER WASHER 5X16X3	1
24	165.12.080.000	SEITENSTRAHLER GELB KPL.	REFLECTOR YELLOW CPL.	4
25	0014 060153	SK.BUNDSCHRAUBE M 6X15 SW=8	HH COLLAR SCREW M 6X15 WS=8	2
30	490.08.216.000	VERLÄNGERUNG F.NUMMERNTAFELTR.	EXTENSION FOR NUMBER PLATE	1
32	510.12.080.000	RÜCKSTRAHLER ROT	REFLECTOR RED	1
35	0014 060133	SK.BUNDSCHRAUBE M 6X13 SW=8	HH COLLAR SCREW M 6X13 WS=8	2
36*	0016 055163	PLASTITE SCHRAUBE Z 5,5X16	SPECIAL SCREW Z 5,5X16	1
37*	400.06.006.000	FASONSCHLEIBE 6MM	WASHER 6MM	1
38*	583.08.013.250	KOTFLÜGELVERLÄNGERUNG LC4-E'97	FENDER EXTENSION LC4-E '97	1

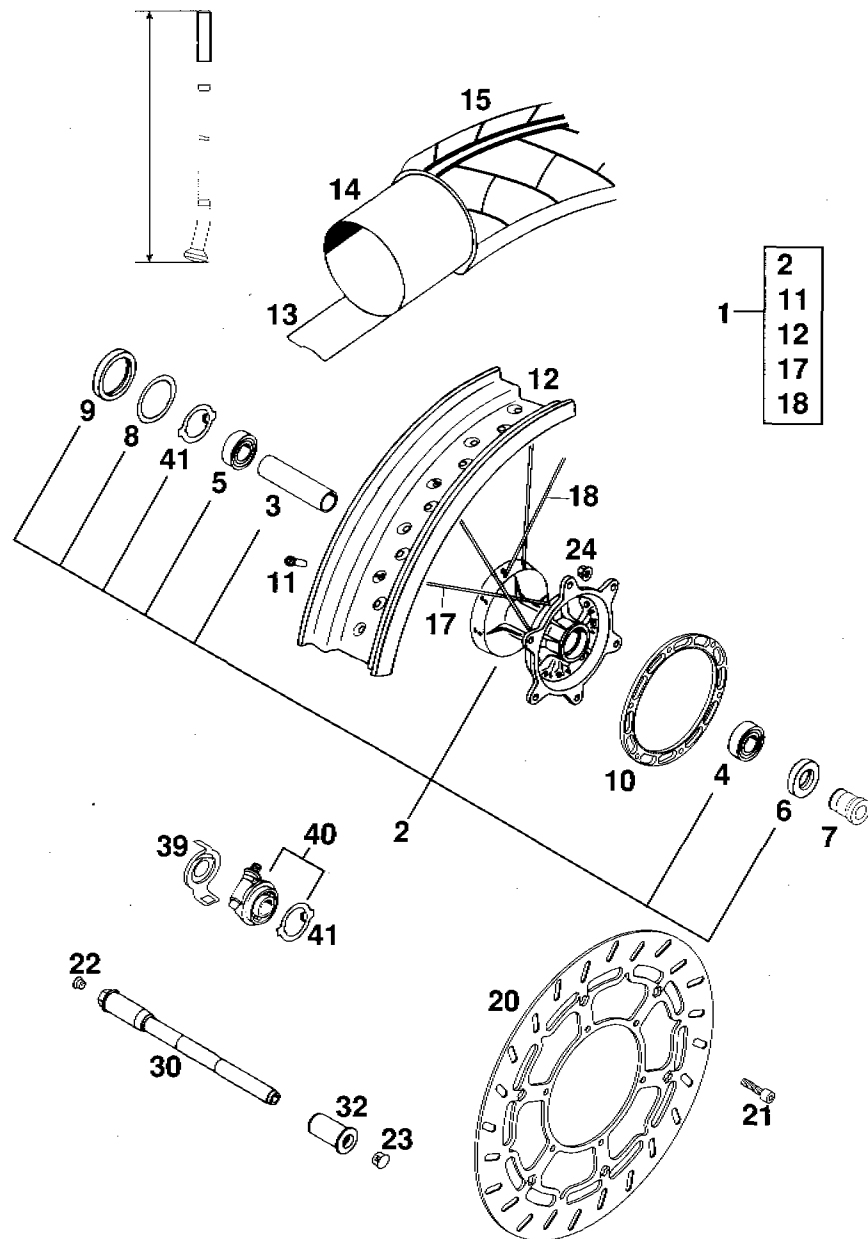


FIG	TEILNR./PARTNR	BEZEICHNUNG	DESCRIPTION	QTY
1	583.09.001.044	VORDERRAD 3,5X17" DUKE'94	FRONT WHEEL 3,5X17" DUKE'94	1
2	546.09.010.044/90	VORDERRADNABE KPL.SILBER GS'93	FRONT HUB CPL. SILVER GS'93	1
3	546.09.011.000	LAGERDISTANZROHR 17,5X22X64,5	BEAR.SPACER TUBE 17,5X22X64,5	1
4	0625 060037	RILLENKUGELLAGER 6003 2SR C3	GROOVED BALL BEAR. 6003 2SR C3	1
5	0625 062032	RILLENKUGELLAGER 6203 2RS C3	GROOVED BALL BEAR. 6203 2RS C3	1
6	0760 253571	WELLENDICHTRING 25X35X7 BSL	SHAFT SEAL RING 25X35X7 BSL	1
7	583.09.051.000	DISTANZBÜCHSE 17 X 30 X 26,7	DISTANCE SLEEVE 17 X 30 X 26,7	1
8	581.11.054.000	SCHEIBE 40 X 52 X 0,15 '92	WASHER 40 X 52 X 0,15 '92	1
9	0760 405270	WELLENDICHTRING 40X52X7 B	SHAFT SEAL RING 40X52X7 B	1
10	583.09.061.000	BREMSSCHEIBENADAPTER DUKE'94	BRAKE DISK ADAPTER DUKE '94	1
11	583.09.072.000	STAHLNIPPEL M5 VERCHROMT	STEEL NIPPLE M5 CHROME PLATED	36
12	583.09.070.000	FELGE VORNE 3,5X17" AKRONT	RIM FRONT 3,5X17" AKRONT	1
13	583.09.073.000	FELGENBAND 17"	RIM BAND 17"	1
14	583.09.075.000	SCHLAUCH 3,5X17"	HOSE 3,5X17"	1
15*	583.09.074.300	REIFEN 120/70-R17 58H	TYRE 120/70-R17 58H	1
17	583.09.071.100	SPEICHE M5X174-13,5G 17"	SPOKE M5X174-13,5G 17"	18
18	583.09.171.100	SPEICHE M5X177-13,5G 17"	SPOKE M5X177-13,5G 17"	18
20	583.09.060.000	BREMSSCHEIBE VORNE D=320MM	BRAKE DISK FRONT D=320MM	1
21	0912 060256	ISK.SCHRAUBE DIN0912-M 6X25	AH SCREW DIN0912-M 6X25	6
22	502.10.086.000	ABDECKKAPPE SFL16	COVERING CAP SFL16	1
23	583.01.098.000	VERSCHLUSSKAPPE 3/8" 2663	PLASTIC CAP 3/8" 2663	1
24	565.09.064.000	STOVER-FLANSCHMUTTER M6	SELF LOCKING NUT M6	6
30	583.09.081.000	STECKACHSE M17 X 250 DUKE'94	WHEEL SPINDLE M17X250 DUKE'94	1
32	583.09.082.000	ACHSMUTTER M17 X 1,5 DUKE'94	AXLE NUT M17 X 1,5 DUKE'94	1
39	584.14.051.000	TACHOANTRIEBHALTERBLECH DUKE'96	SPEEDOMETER BRACKET DUKE '96	1
40	583.11.052.000	TACHOANTRIEB 748208 (2,66) '94	SPEEDOMETER DRIVE 748208 '94	1
41	581.11.053.100	MITNEHMER FÜR TACHOANTRIEB '92	DRIVING DOG F.SPEEDOM.DRIVE'92	1

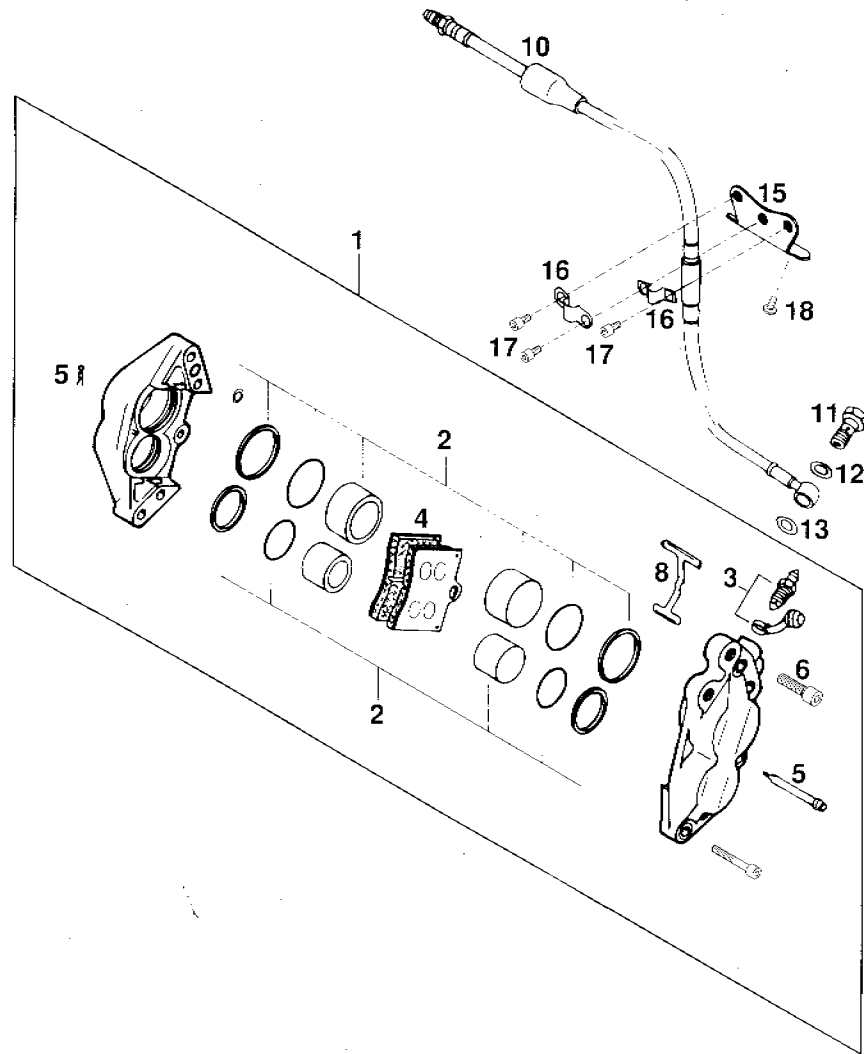


FIG	TEILNR/PARTNR	BEZEICHNUNG	DESCRIPTION	QTY
1	583.13.201.044	BREMSZANGE VORNE GOLD DUKE'94	BRAKE CALIPER FRONT GOLD DUKE	1
2	583.13.205.000	REP.SATZ 4 KOLBEN+DICHTUNGEN	REPAIR KIT 4 PISTON+GASKET	1
3	545.13.214.000	ENTLÜFTUNGSSCHRAUBE M10X1	BLEEDER SCREW M10X1	1
4	583.13.209.000	GARN. BREMSKLÖTZE FRENDO 222	BRAKE PAD SET FRENDO 222	1
5	583.13.210.000	BOLZENSATZ	BOLT SET	1
6	0912 100303	ISK.SCHRAUBE DIN0912-M10X30	AH SCREW DIN0912-M10X30	2
8	583.13.211.000	HALTEFEDER	RETAINING SPRING	1
10	583.13.029.100	BREMSSCHLAUCH L=950MM DUKE'94	BRAKE HOSE L=950MM DUKE'94	1
11	502.13.025.000	HOHLSCHRAUBE M10X1X19	HOLLOW SCREW M10X1X19	1
12	420.13.226.000	CU-DICHTRING DIN7603-10X16X1	CU-SEAL RING DIN7603-10X16X1	1
13	420.13.026.000	CU-DICHTRING DIN7603-10X16X1,5	CU-SEAL RING DIN7603-10X16X1,5	1
15	583.01.294.000	HALTERUNG F.BREMSLEITUNG DUKE	BRACKET FOR BRAKE HOSE DUKE	1
16	565.01.092.000	SCHELLE	CLAMP	2
17	0912 060123	ISK.SCHRAUBE DIN0912-M 6X12	AH SCREW DIN0912-M 6X12	3
18	0014 060103	SK.BUNDSCHRAUBE M 6X10 SW=8	HH COLLAR SCREW M 6X10 WS=8	2



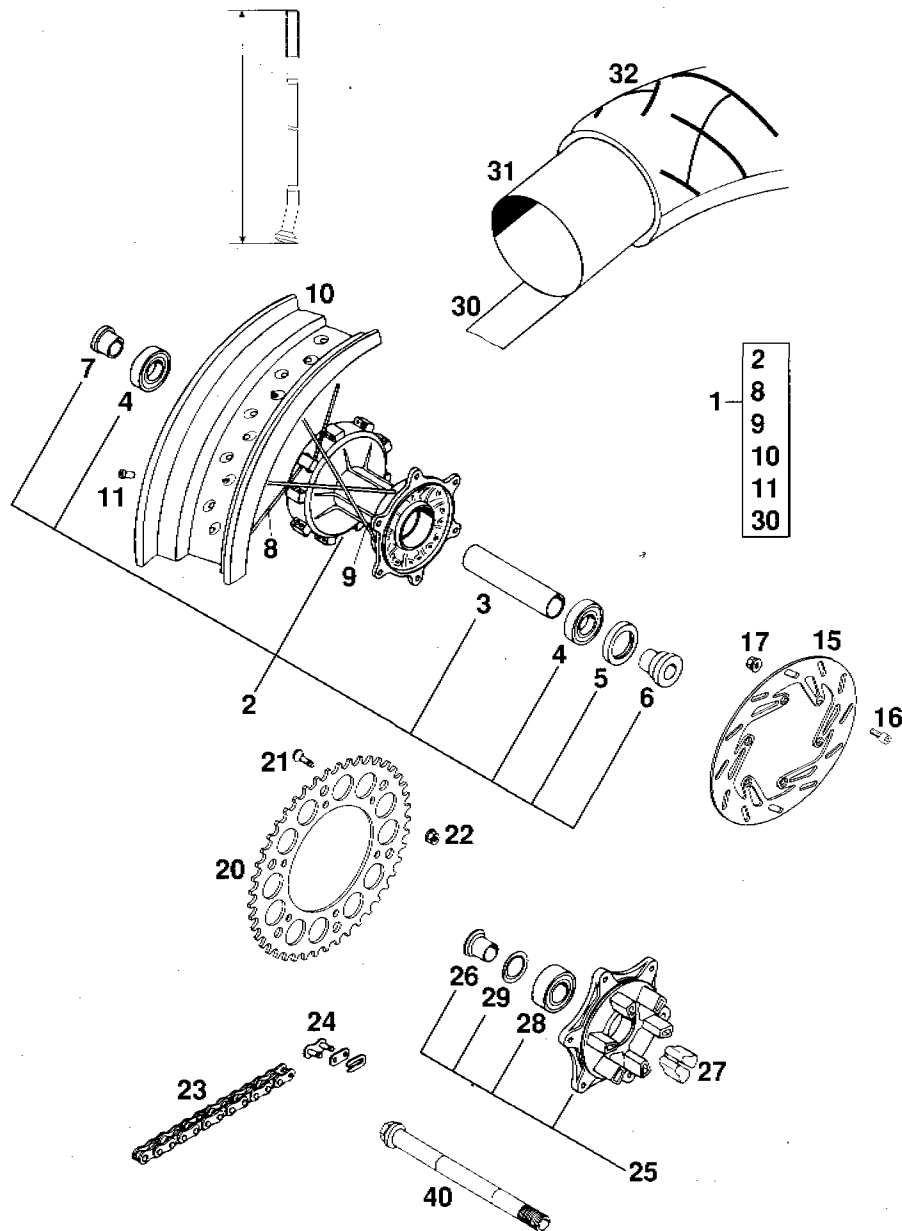
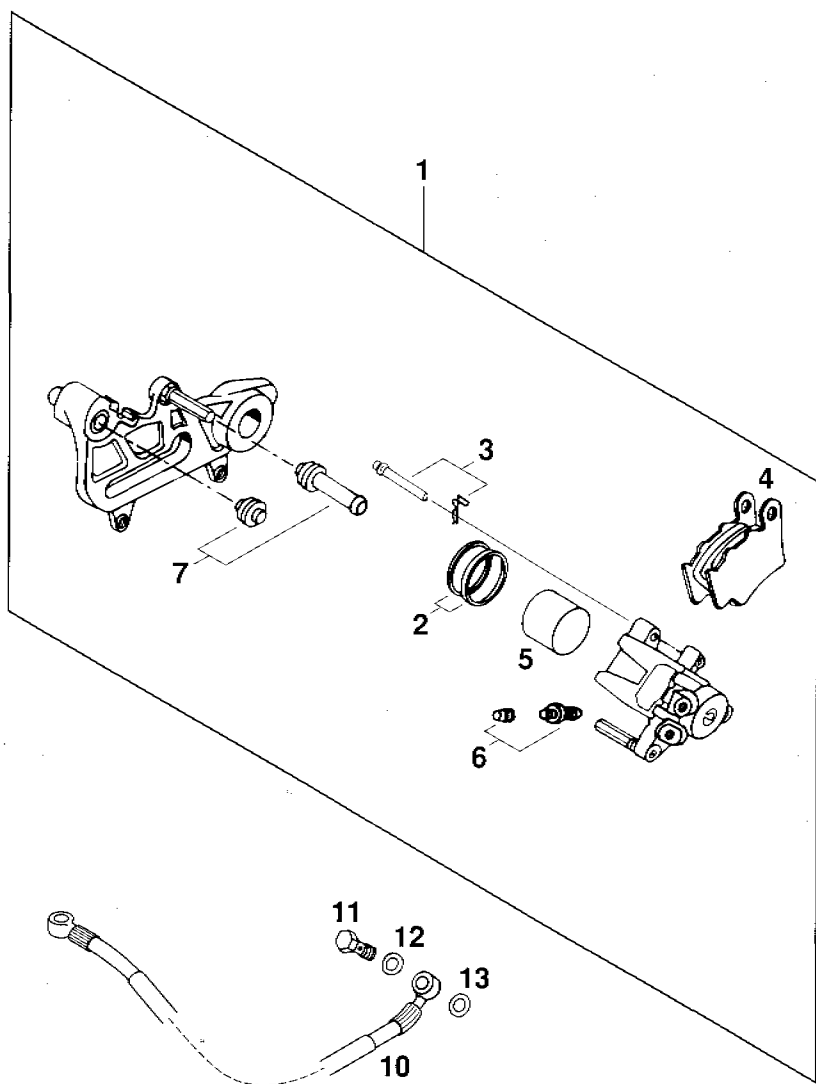


FIG	TEILNR/PARTNR	BEZEICHNUNG	DESCRIPTION	QTY
1	583.10.001.144	HINTERRAD 4,25X17" DUKE'94	REAR WHEEL 4,25X17" DUKE'94	1
2	583.10.010.044	HINTERRADNABE GEDÄMPFT KPL.'93	REAR WHEEL HUB DAMPED CPL. '93	1
3	546.10.411.100	LAGERDISTANZROHR L=98,5MM	BEARING SPACER TUBE L=98,5MM	1
4	0625 062052	RILLENKUGELLAGER 6205 2RSR C3	GROOVED BALL BEAR. 6205 2RSRC3	2
5	0760 325272	WELLENDICHTRING 32X52X7 B	SHAFT SEAL RING 32X52X7 B	1
6	546.10.016.000	BÜCHSE FÜR NABE	BUSHING FOR HUB	1
7	546.10.416.300	BÜCHSE FÜR HR.NABE GEDÄMPFT	BUSHING FOR REAR DAMPED HUB	1
8	583.10.171.100	SPEICHE M5X203-16G 17"	SPOKE M5X203-16G 17"	18
9	583.10.071.100	SPEICHE M5X191-26G 17"	SPOKE M5X191-26G 17"	18
10	583.10.070.000	FELGE HINTEN 4,25X17" AKRONT	RIM REAR 4,25X17" AKRONT	1
11	583.09.072.000	STAHLNIPPEL M5 VERCHROMT	STEEL NIPPLE M5 CHROME PLATED	36
15	583.10.060.000	BREMSSCHEIBE HINTEN D=220MM	BRAKE DISK REAR D=220MM	1
16	0984 060163	ZYL.SCHRAUBE DIN7984-M 6X16	AH SCREW DIN7984-M 6X16	6
17	565.09.064.000	STOVER-FLANSCHMUTTER M6	SELF LOCKING NUT M6	6
20	583.10.051.038	KETTENRAD 38-Z	REAR SPROCKET 38-T	1
20	583.10.151.040	KETTENRAD 40-Z	REAR SPROCKET 40-T	X
20	583.10.051.042	KETTENRAD 42-Z	REAR SPROCKET 42-T	X
21	545.10.052.000	KETTENRADSCHRAUBE-ISK M 8X26	SPROCKET SCREW-AH M 8X26	6
22	543.10.086.000	STOVERFLANSCHMUTTER M8	SELF LOCKING NUT M8	6
23	500.10.065.100	O-RING KETTE 5/8X1/4" DID 118 ROLLEN	O-RING CHAIN 5/8X1/4" DID 118 ROLLS	1
23	500.10.065.101	O-RING KETTE 5/8X1/4"PER METER	O-RING CHAIN 5/8X1/4"PER METER	X
24	500.10.066.100	KETTENSCHLOSS 5/8X1/4" O-RING	MASTER LINK 5/8X1/4" O-RING	1
25	583.10.050.044	KETTENRADTRÄGER KPL.	SPROCKET SUPPORT CPL.	1
26	546.10.417.300	BÜCHSE F.KETTENRADTRÄG. L=25MM	BUSH. F.SPROCKETSUPPORT L=25MM	1
27	546.10.459.000	DÄMPFERGUMMI '91	DAMPING RUBBER '91	6
28	0625 032057	RILLENKUGELLAGER 3205.B.2RSR	GROOVED BALL BEAR. 3205.B.2RSR	1
29	546.10.018.000	NILOSRING 3205 AV	SEAL WASHER 3205 AV	1
30	583.09.073.000	FELGENBAND 17"	RIM BAND 17"	1
31	584.10.075.000	SCHLAUCH 17"	TUBE 17"	1
32*	583.10.074.300	REIFEN 160/60-R17 69H	TYRE 160/60-R17 69H	1
40	583.10.085.000	STECKACHSE HI. L=232MM DUKE'94	WHEEL SPINDLE REAR L=232MM '94	1

FIG	TEILNR/PARTNR	BEZEICHNUNG	DESCRIPTION	QTY
1	583.13.301.044	BREMSZANGE HINTEN GOLD DUKE'94	BRAKE CALIPER REAR GOLD DUKE	1
2	546.13.318.200	REPARATUR SATZ DICHRINGE 34MM	REPAIR KIT SEALING RINGS 34MM	1
3	546.13.310.200	BOLZENSATZ	BOLT SET	1
4	546.13.309.200	GARN. BREMSKLÖTZE FERODO ID450	BRAKE PAD SET FERODO ID450	1
5	546.13.305.200	BREMSKOLBEN 34MM	BRAKE PISTON 34MM	1
6	545.13.214.000	ENTLÜFTUNGSSCHRAUBE M10X1	BLEEDER SCREW M10X1	1
7	546.13.218.000	MANSCHETTENSATZ	CUP SET SHORT	1
10*	584.13.071.000	BREMSSCHLAUCH HI.790MM DUKE'97	BRAKE HOSE REAR 790MM DUKE'97	1
11	502.13.025.000	HOHLSCHRAUBE M10X1X19	HOLLOW SCREW M10X1X19	1
12	420.13.226.000	CU-DICHRING DIN7603-10X16X1	CU-SEAL RING DIN7603-10X16X1	1
13	420.13.026.000	CU-DICHRING DIN7603-10X16X1,5	CU-SEAL RING DIN7603-10X16X1,5	1



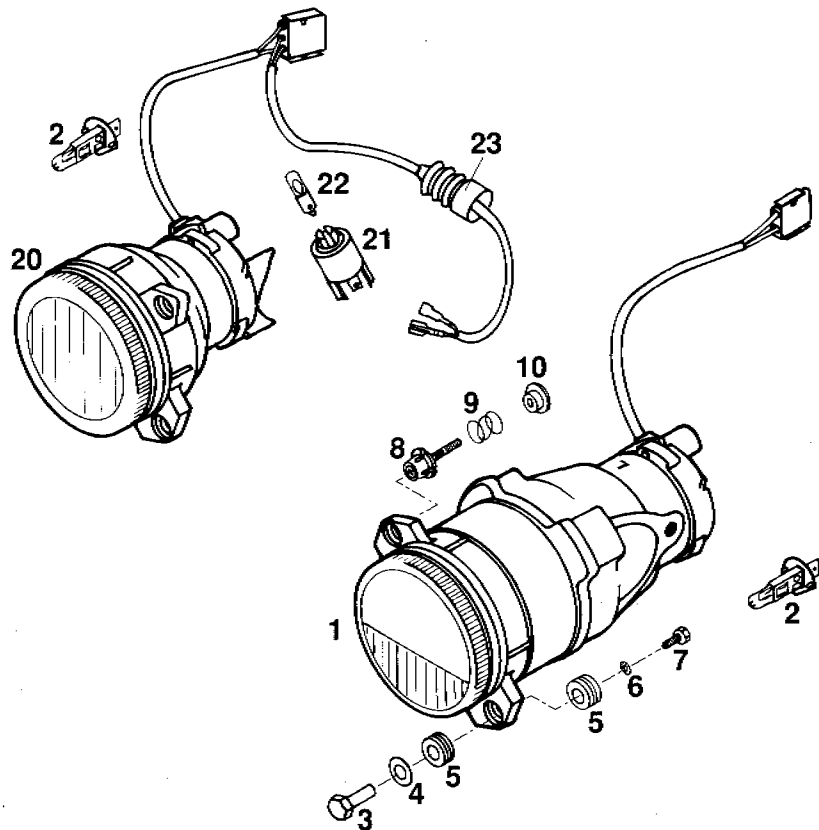


FIG	TEILNR./PARTNR	BEZEICHNUNG	DESCRIPTION	QTY
1	583.11.010.000	SCHEINWERFER ABBLEND DUKE'94 FÜR RECHTSVERKEHR	HEADLIGHT LOW BEAM DUKE'94 FOR RIGHT TRAFFIC	1
2	583.11.038.000	LAMPE H1 12V 55W WEISS SOCKEL P14,5S	BULB H1 12V 55W WHITE BASE P14,5S	2
3	583.11.044.000	HALSMUTTER M5X25 SW=10	SPECIAL NUT M5X25 WS=10	2
4	0125 080003	UNTERLEGSSCHEIBE DIN0125-A 8,4	WASHER DIN0125-A 8,4	2
5	310.08.060.000	KABELTÜLE D=8MM OFFEN	RUBBER SLEEVE D=8MM OPEN	4
6	0797 050003	ZAHNSCHEIBE DIN6797-J 5,3	TOOTH LOCK WASH. DIN6797-J 5,3	2
7	0933 050123	SK.SCHRAUBE DIN0933-M 5X12	HH SCREW DIN0933-M 5X12	2
8	583.11.011.000	EINSTELLSCHRAUBE M5X30 KPL.	ADJUSTING SCREW M5X30 CPL.	2
9	120.03.007.052	FEDER L=16MM	SPRING L=16MM	2
10*	546.03.073.000	BUNDBÜCHSE 5 X 10 X 6 ALU	COLLAR BUSHING 5 X 10 X 6 ALU	2
20	583.11.110.000	SCHEINWERFER FERNLICHT DUKE'94	HEADLIGHT HIGHBEAM DUKE '94	1
21	583.11.039.000	LAMPENFASSUNG BA9S	BULB SOCKET BA9S	1
22	441.11.005.100	KUGELLAMPE 12V 2W BA9S	BULB 12V 2W BA9S	1
23	583.02.126.000	FALTENBALG KUPPLUNGHEBEL '95	CLUTCH LEVER BOOT '95	1

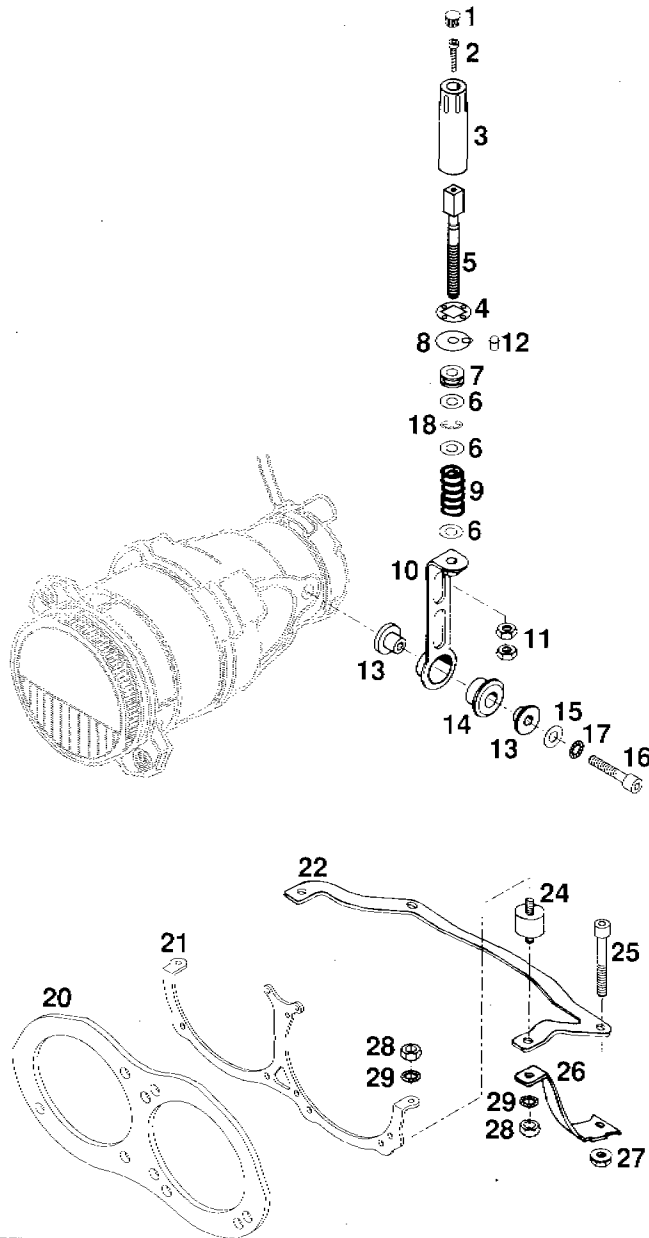


FIG	TEILNR/PARTNR	BEZEICHNUNG	DESCRIPTION	QTY
1	583.01.098.100	VERSCHLUSSKAPPE 3/8" 2617	PLASTIC CAP 3/8" 2617	1
2	0912 040163	ISK.SCHRAUBE DIN0912-M 4X16	AH SCREW DIN0912-M 4X16	1
3	583.11.049.003	VERSTELKNOPF DUKE'94	ADJUSTING BUTTON DUKE'94	1
4	583.11.049.008	ARRETIERSCHEIBE DUKE'95	LOCKING WASHER DUKE'95	1
5	583.11.049.002	SPINDEL M8	ADJUSTING SCREW M8	1
6	0125 080003	UNTERLEGSCHLEIBE DIN0125-A 8,4	WASHER DIN0125-A 8,4	3
7	310.08.060.000	KABELTÜLLE D=8MM OFFEN	RUBBER SLEEVE D=8MM OPEN	1
8	583.11.049.009	HALTESCHLEIBE DRUCKSTÜCK '95	SUPPORT WASHER '95	1
9	583.11.049.007	VORSPANNFEDER 1 X 12 X 35	TENSIONING SPRING 1 X 12 X 35	1
10	583.11.049.000	SPINDELHALTERUNG DUKE'94	ADJUSTING SCREW BRACKET DUKE'94	1
11	0936 080003	SK.MUTTER DIN0936-M 8	HEXAGON NUT DIN0936-M 8	2
12	583.03.050.054	DRUCKSTÜCK T16663	PRESSURE PIECE T16663	1
13	546.35.036.000	BÜCHSE	BUSHING	2
14	564.01.040.000	GUMMIBÜCHSE	RUBBER BUSHING	1
15	0021 060003	SCHLEIBE DIN9021-A 6,4	WASHER DIN9021-A 6,4	1
16	0912 060353	ISK.SCHRAUBE DIN0912-M 6X35	AH SCREW DIN0912-M 6X35	1
17	0797 060003	ZAHNSCHLEIBE DIN6797-J 6,4	TOOTH LOCK WASH. DIN6797-A 6,4	1
18	0799 070000	SICH.SCHLEIBE DIN6799-RS 7,0	TAB WASHER DIN6799-RS 7,0	1
20	583.11.009.000	SCHEINWERFERABDECKUNG DUKE'94	HEADLIGHT COVER DUKE'94	1
21	583.11.045.000	SCHEINWERFERTRÄGER DUKE'94	HEADLIGHT CARRIER DUKE'94	1
22	583.11.047.000	SCHEINWERFERHALTERUNG OBEN	HEADLIGHT SUPPORT TOP	1
24	543.35.031.000	SILENTBLOCK 20X15-M6X10	SILENTBLOCK 20X15-M6X10	2
25	0912 060503	ISK.SCHRAUBE DIN0912-M 6X50	AH SCREW DIN0912-M 6X50	2
26	583.11.147.000	SCHEINWERFERHALTERUNG UNTEN LI	HEADLIGHT SUPPORT L/S BOTTOM	1
—	583.11.147.001	SCHEINWERFERHALTERUNG UNTEN RE	HEADLIGHT SUPPORT R/S BOTTOM	1
27	565.09.064.000	STOVER-FLANSCHMUTTER M6	SELF LOCKING NUT M6	2
28	0934 060003	SK.MUTTER DIN0934-M 6	HEXAGON NUT DIN0934-M 6	4
29	0797 060003	ZAHNSCHLEIBE DIN6797-J 6,4	TOOTH LOCK WASH. DIN6797-A 6,4	4

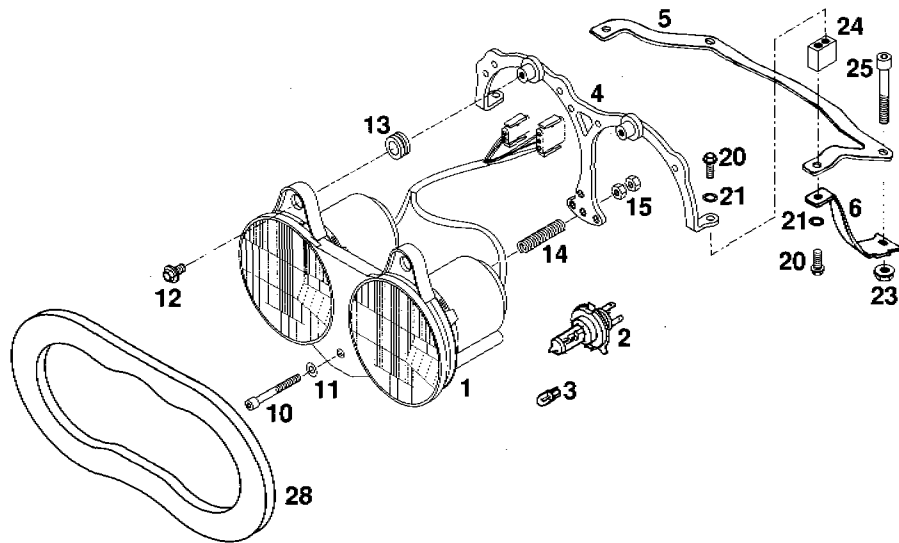


FIG	TEILNR/PARTNR	BEZEICHNUNG	DESCRIPTION	QTY
1	584.14.001.000	SCHEINWERFER TRIOM KPL. '96	HEAD LIGHT CPL. '96	1
2	546.11.038.012	LAMPE HS1 12V 35/35W WEISS SOCKEL PX43T	BULB HS1 12V 35/35W WHITE BASE PX43T	2
3	490.11.435.000	LAMPE 12V 5W (W2,1X9,5D)	BULB 12V 5W (W2,1X9,5D)	2
4	583.11.045.100	SCHEINWERFERTRÄGER TRIOM '96	HEADLIGHT CARRIER TRIOM '96	1
5	583.11.047.000	SCHEINWERFERHALTERUNG OBEN	HEADLIGHT SUPPORT TOP	1
6	583.11.147.000	SCHEINWERFERHALTERUNG UNTEN LI	HEADLIGHT SUPPORT L/S BOTTOM	1
-	583.11.147.001	SCHEINWERFERHALTERUNG UNTEN RE	HEADLIGHT SUPPORT R/S BOTTOM	1
10	0912 050453	ISK.SCHRAUBE DIN0912-M 5X45	AH SCREW DIN0912-M 5X45	1
11	0125 050003	UNTERLEGSCHIEBE DIN0125-A 5,0	WASHER DIN0125-A 5,0	1
12	0014 060103	SK.BUNDSCHRAUBE M 6X10 SW=8	HH COLLAR SCREW M 6X10 WS=8	2
13	584.14.019.000	GUMMITÜLLE 11 X 19 X 9 '96	RUBBER GROMMET 11 X 19 X 9 '96	2
14	584.14.020.000	FEDER 9 X 11 X 39 FÜR TRIOM'96	SPRING 9 X 11 X 39 FOR TRIOM	1
15	0934 050003	SK.MUTTER DIN0934-M 5	HEXAGON NUT DIN0934-M 5	2
20	0015 060163	SK.BUNDSCHRAUBE M 6X16 SW=8	HH COLLAR SCREW M 6X16 WS=8	4
21	0797 060003	ZAHNSCHIEBE DIN6797-J 6,4	TOOTH LOCK WASH. DIN6797-A 6,4	4
23	565.09.064.000	STOVER-FLANSCHMUTTER M6	SELF LOCKING NUT M6	2
24*	583.11.015.000	DISTANZSTÜCK M6X15 FÜR TRIOM	SPACER TUBE M6X15 FOR TRIOM	2
25	0912 060503	ISK.SCHRAUBE DIN0912-M 6X50	AH SCREW DIN0912-M 6X50	2
28*	583.11.014.000	SCHEINWERFERABDECK. 10MM TRIOM	HEAD LIGHT COVER 10MM TRIOM	1

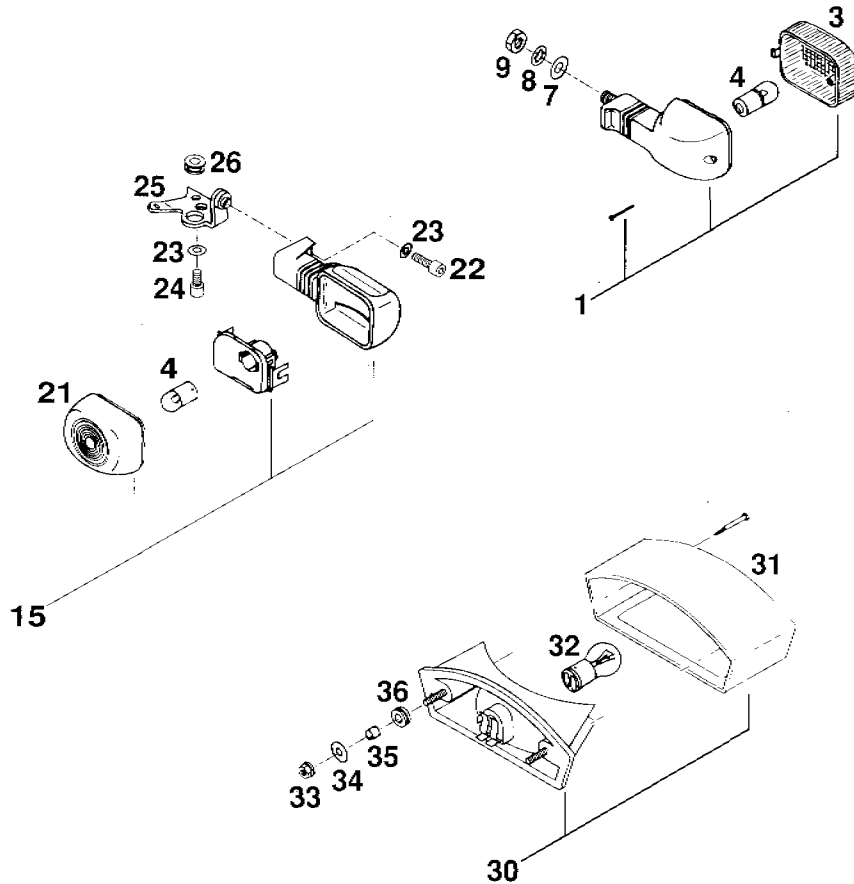


FIG	TEILNR/PARTNR	BEZEICHNUNG	DESCRIPTION	QTY
1	583.11.012.000	BLINKER VO.LI./HI.RE. '93	FLASHER FRONT L/S / REAR R/S	1
-	583.11.112.000	BLINKER HI.LI./VO.RE. '93	FLASHER REAR L/S / FRONT R/S	1
3	583.11.013.000	BLINKERGLAS LINKS UND RECHTS	FLASHER LENS L/S AND R/S	2
4	441.11.015.100	LAMPE 12V 10W (BA15S)	BULB 12V 10W (BA15S)	4
7	0125 100003	UNTERLEGSCHIBE DIN0125-A10,5	WASHER DIN0125-A10,5	2
8	0797 100003	ZAHNSCHIBE DIN6797-J10,5 ZI	LOCK WASHER DIN6797-J10,5 ZI	2
9	0934 102003	SK.MUTTER DIN0934-M10X1,25	HEXAGON NUT DIN0934-M10X1,25	2
15	502.11.412.000	BLINKER VO.LI./VO.RE.	FLASHER FRONT L/S - FRONT R/S	2
21	502.11.413.000	LEUCHTHAUBE FÜR BLINKER '93	LENS FOR FLASHER '93	2
22	0912 060203	ISK.SCHRAUBE DIN0912-M 6X20	AH SCREW DIN0912-M 6X20	2
23	0125 060003	UNTERLEGSCHIBE DIN0125-A 6,4	WASHER DIN0125-A 6,4	4
24	0912 060123	ISK.SCHRAUBE DIN0912-M 6X12	AH SCREW DIN0912-M 6X12	2
25	583.11.021.100	BLINKERHALTERUNG LI. DUKE'94	FLASHER SUPPORT L/S DUKE'94	1
-	583.11.121.100	BLINKERHALTERUNG RE. DUKE'94	FLASHER SUPPORT R/S DUKE'94	1
26	310.08.060.000	KABELTÜLLE D=8MM OFFEN	RUBBER SLEEVE D=8MM OPEN	2
30	583.11.040.000	RÜCKLICHT KPL. CEV 358 '93	REAR LIGHT CPL. CEV 358 '93	1
31	583.11.041.000	LEUCHTHAUBE '93	LENS '93	1
32	570.11.045.000	LAMPE 12V 21/5W (BAY15D)	BULB 12V 21/5W (BAY15D)	1
33	0985 060003	SS.MUTTER DIN0985-M 6	SELF LOCK. NUT DIN0985-M 6	2
34	0021 060003	SCHEIBE DIN9021-A 6,4	WASHER DIN9021-A 6,4	2
35	580.11.039.000	DISTANZBÜCHSE 6,5 X 8 X 7	SPACER BUSHING 6,5 X 8 X 7	2
36	310.08.060.000	KABELTÜLLE D=8MM OFFEN	RUBBER SLEEVE D=8MM OPEN	2

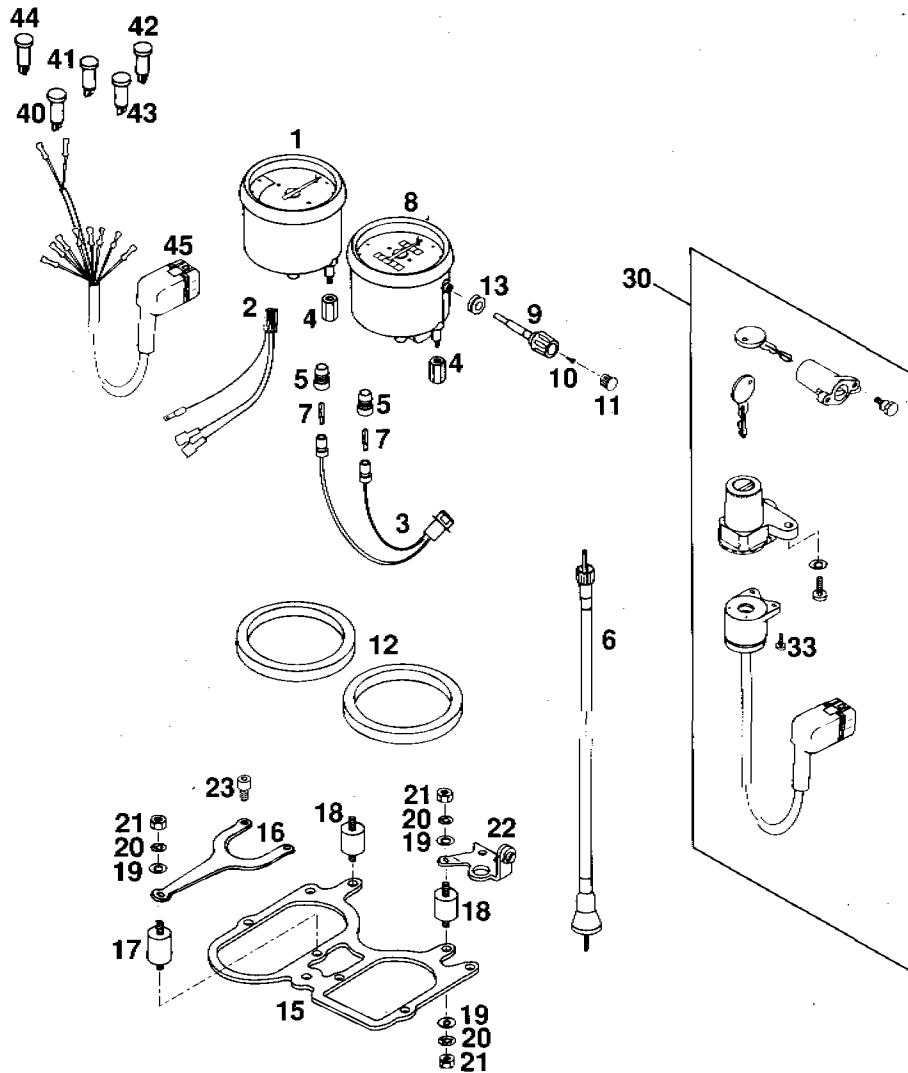


FIG	TEILNR/PARTNR	BEZEICHNUNG	DESCRIPTION	QTY
1	583.11.065.100	DREHZAHLMESSER 10000 RPM	TACHOMETER 10000 RPM	1
2*	583.11.065.150	KABEL FÜR DREHZAHLMESSER '97	CABLE FOR TACHOMETER '97	1
3	583.11.029.100	INSTRUMENTENBELEUCHTUNG 12V	INSTRUMENT LIGHTS 12V	2
4	583.11.053.000	SK-MUTTER M5X15 SW=8	HEXAGON NUT M5X15 WS=8	4
5	583.11.088.100	REDUZIERSTÜCK	REDUCTION RUBBER	4
6	583.11.188.000	TACHOWELLE M12/12 845MM	SPEEDOMETER CABLE M12/12 845MM	1
7	491.11.425.000	LAMPE 12V 1,2W (W2X4,6D)	BULB 12V 1,2W (W2X4,6D)	4
8	583.11.068.100	TACHOMETER KMH DUKE'94	SPEEDOMETER KMH DUKE'94	1
8*	583.11.068.300	TACHOMETER MEILEN DUKE'96	SPEEDOMETER MILES DUKE'96	1
9	583.11.052.060	TACHORÜCKSTELLKNOPF	TRIPMETER RESET KNOB	1
10	0984 020051	ZYL.SCHRAUBE DIN7984-M 2X 5	OVAL H.SCREW DIN7984-M 2X 5	1
11	583.01.098.100	VERSCHLUSSKAPPE 3/8" 2617	PLASTIC CAP 3/8" 2617	1
12	583.11.054.000	SCHAUMGUMMIRING 81X97X10	FOAM RUBBER RING 81X97X10	2
13	583.12.112.000	UNTERLAGGUMMI 16 X 22 X 7	RUBBER RING 16 X 22 X 7	1
15	583.11.051.000	INSTRUMENTRÄGER	INSTRUMENTS BRACKET	1
16	583.11.051.050	STREBE FÜR INSTRUMENTRÄGER	BRACKET FOR INSTRUMENT BRACKET	1
17	543.35.031.200	SILENTBLOCK 20 X 25	SILENTBLOCK 20 X 25	1
18	440.12.057.000	SILENTBLOCK 20 X 20	SILENTBLOCK 20 X 20	2
19	0125 060003	UNTERLEGSCHIBE DIN0125-A 6,4	WASHER DIN0125-A 6,4	X
20	0797 060003	ZAHNSCHIBE DIN6797-J 6,4	TOOTH LOCK WASH. DIN6797-A 6,4	X
21	0934 060003	SK.MUTTER DIN0934-M 6	HEXAGON NUT DIN0934-M 6	6
22	583.11.021.100	BLINKERHALTERUNG LI. DUKE'94	FLASHER SUPPORT L/S DUKE'94	1
—	583.11.121.100	BLINKERHALTERUNG RE. DUKE'94	FLASHER SUPPORT R/S DUKE'94	1
23	0912 060123	ISK.SCHRAUBE DIN0912-M 6X12	AH SCREW DIN0912-M 6X12	2
30	583.11.066.044	SCHLOSSGARNITUR KPL. DUKE'94	LOCK SET CPL. DUKE'94	1
33	0985 040123	LINSENSCHRAUBE DIN7985-M 4X12	FLAT HEAD SCREW DIN7985-M 4X12	2
40	580.11.021.200	FERNLICHTKONTROLLEUCHE BLAU	HIGH BEAM INDICATOR LIGHT BLUE	1
41	580.11.023.200	NEUTRAIKONTROLLEUCHE GRÜN	NEUTRAL INDICATOR LIGHT GREEN	1
42	580.11.022.200	TEMPERATURWARNEUCHE ROT	TEMPERATURE WARNING LIGHT RED	1
43	580.11.024.200	BLINKERKONTROLLEUCHE GRÜN	FLASHER INDICATOR LIGHT GREEN	1
44	580.11.022.300	ÖLWARNEUCHE ROT	OIL WARNING LIGHT RED	1
45	584.11.078.000	KABELSTRANG KONTROLLEUCHTEN'96	INDICATOR LIGHT WIRING '96	1

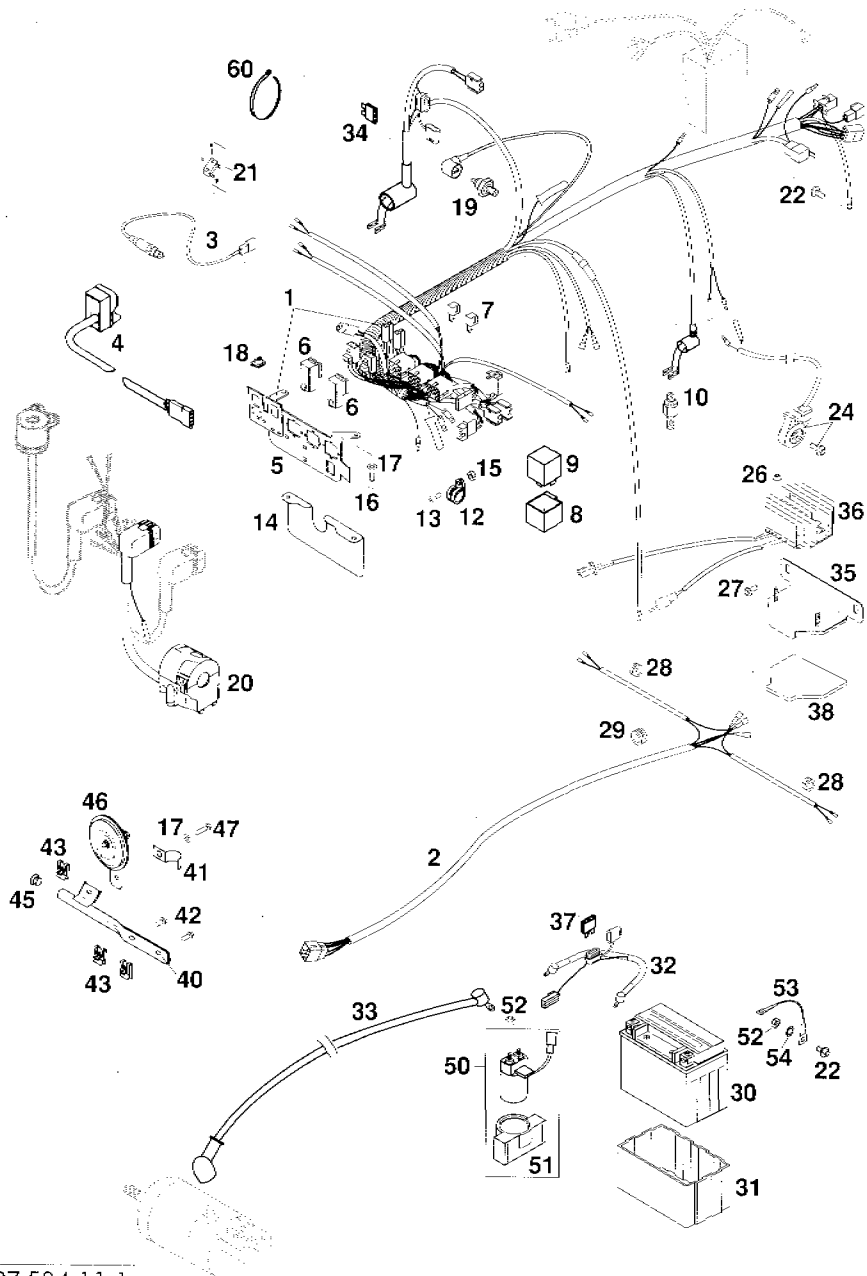


FIG	TEILNR/PARTNR	BEZEICHNUNG	DESCRIPTION	QTY
1*	584.11.075.100	HAUKABELSTRANG VORNE DUKE'97	WIRING HARNESS FRONT DUKE'97	1
2*	584.11.176.000	KABELSTRANG HI. LC4-E/DUKE '97	WIRING HAR. REAR LC4-E/DUKE'97	1
3	584.11.049.000	KUPPLUNGSSCHALTER '96	CLUTCH SWITCH '96	1
4	584.11.074.000	START NOT-AUS SCHALTER	START-STOP SWITCH	1
5*	584.11.083.000	STECKERBORD KPL. E-START '97	BRACKET KPL. E-START '97	1
6	584.11.057.000	STARTERHILFSRELAISE '96	STARTER RELAY '96	2
7*	584.11.096.100	DIODE FÜR E-START S3H-15 '97	DIODE FOR E-START S3H-15 '97	2
8	545.11.046.000	BLINKGEBERHALTERUNG	FLASHER LIGHT BRACKET	1
9	446.11.207.100	BLINKGEBER HELLA BRK '96	FLASHER UNIT HELLA BRK '96	1
10*	503.11.051.000	BREMSLICHTSCHALTER HINTEN '97	REAR BRAKE LIGHT SWITCH '97	1
12	490.07.439.000	SCHELLE RSGU 15/12	CLAMP RSGU 15/12	1
13	0912 050123	ISK.SCHRAUBE DIN0912-M 5X12	AH SCREW DIN0912-M 5X12	1
14	583.11.083.051	ABDECKUNG STECKERBORD '93	COVER CONNECTOR SUPPORT '93	1
15	0985 050003	SS.MUTTER DIN0985-M 5	SELF LOCKING NUT DIN0985-M 5	1
16	0912 060123	ISK.SCHRAUBE DIN0912-M 6X12	AH SCREW DIN0912-M 6X12	2
17	0125 060003	UNTERLEGSCHIEBE DIN0125-A 6,4	WASHER DIN0125-A 6,4	3
18	502.35.033.300	KLIIPS-MUTTERNHALTER M6 KP142	SNAP-NUT HOLDER M6 KP142	2
19	583.38.091.000	ÖLDRUCKSCHALTER HELLA DUKE'95	OILPRESSURE SWITCH HELLA DUKE	1
20	583.11.570.000	LICHTSCHALTER KPL. CEV '94	LIGHT SWITCH KPL. CEV '94	1
21	583.13.021.100	BREMSLICHTSCHALTER KPL. VORNE	BRAKE LIGHT SWITCH CPL. FRONT	1
22	0014 060103	SK.BUNDSCHRAUBE M 6X10 SW=8	HH COLLAR SCREW M 6X10 WS=8	2
24*	584.11.045.000	SEITENSTÄNDERSCHALTER KPL. '97	SIDE STAND SWITCH CPL. '97	1
26	565.09.064.000	STOVER-FLANSCHMUTTER M6	SELF LOCKING NUT M6	2
27	0015 060103	SK.BUNDSCHRAUBE M 6X10 SW=8	HH COLLAR SCREW M 6X10 WS=8	2
28	575.11.027.000	KABELTÜLLE D=6MM OFFEN	RUBBER SLEEVE D=6MM OPEN	2
29	310.08.060.000	KABELTÜLLE D=8MM OFFEN	RUBBER SLEEVE D=8MM OPEN	1
30	584.11.053.000	BATTERIE 12V 8AH '96	BATTERY 12V 8AH '96	1
31	584.11.053.050	BATTERIEHÜLLE AUS GUMMI '96	BATTERY COVER (RUBBER) '96	1
32*	584.11.059.150	BATTERIEKABEL 190MM '97	BATTERY CABLE 190MM '97	1
		BATTERIE - STARTRELAISE	BATTERY - STARTRELAISE	
33*	584.11.059.100	STARTERKABEL 700MM '97	STARTERCABLE 700 MM '97	1
		STARTERRELAISE-STARTERMOTOR	STARTERRELAY-STARTERENGINE	
34	580.11.109.005	STECKSICHERUNG 5 A	FUSE 5 A	1
35*	584.11.055.100	BATTERIEHALTEBÜ. LC4-E/DUKE'97	BATTERY BRACKET LC4-E/DUKE'97	1
36*	584.11.034.100	REGLER-GLEICHRICHTER 12V '97	VOLT.REGULATOR-RECTIFIER 12V	1



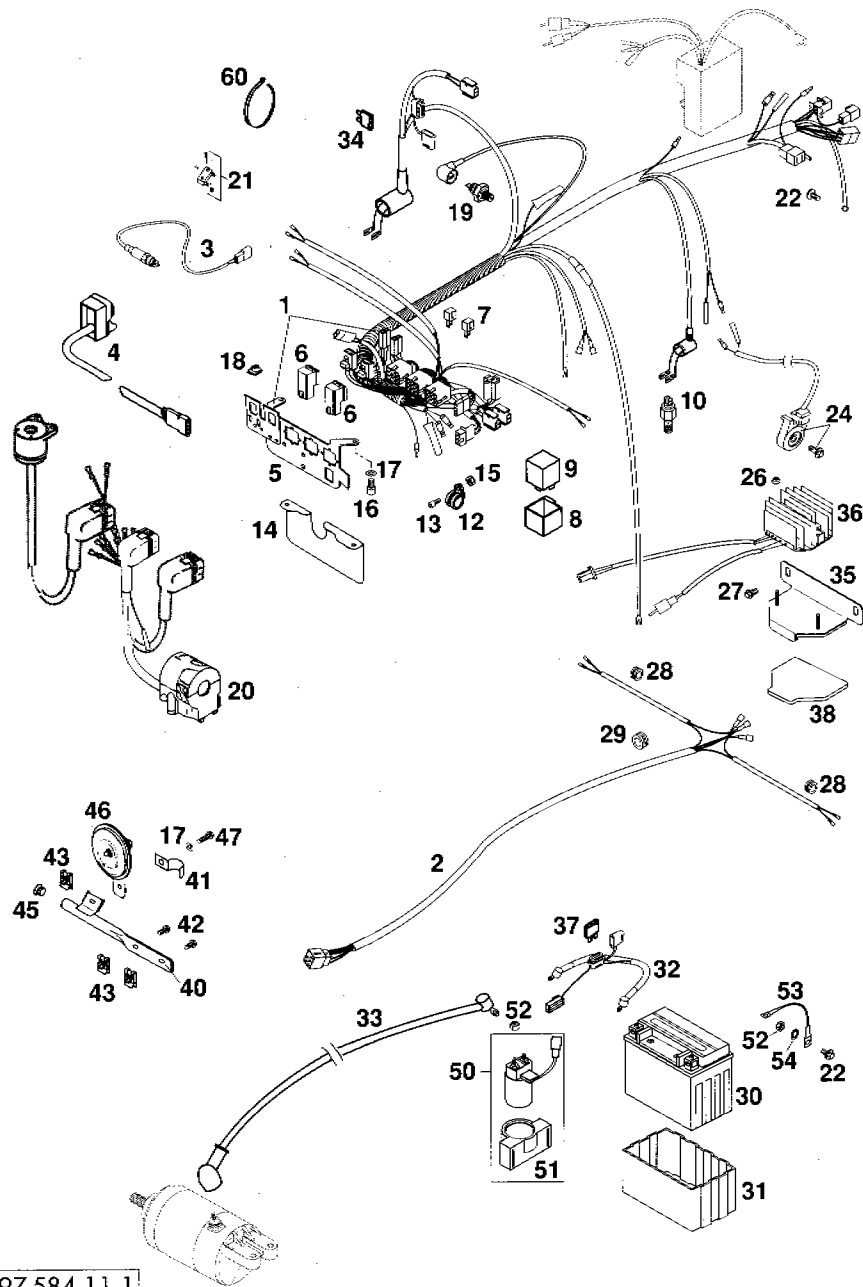


FIG	TEILNR/PARTNR	BEZEICHNUNG	DESCRIPTION	QTY
37	580.11.109.010	STECKSICHERUNG 10 A	FUSE 10 A	1
38*	584.11.055.150	METAMOLL F. BATTERIEHALTEBÜGEL	METAMOLL FOR BATTERY BRACKET	1
40	583.07.021.000	HALTERUNG FÜR HORN '93	BRACKET FOR HORN '93	1
41	502.11.096.000	SCHELLE FÜR KABELSTRANG	CLAMP FOR WIRING HARNESS	1
42	0015 060123	SK.BUNDSCHRAUBE M 6X12 SW=8	HH COLLAR SCREW M 6X12 WS=8	2
43	546.03.048.100	MEHRBEREICHSBLECHMUTTER M6	RANGE CHANGE METAL NUT M6	3
45	502.10.086.000	ABDECKKAPPE SFL16	COVERING CAP SFL16	1
46	545.11.060.100	GLEICHSTROMHORN 12V NIKKO	DC HORN 12V NIKKO	1
47	0015 060163	SK.BUNDSCHRAUBE M 6X16 SW=8	HH COLLAR SCREW M 6X16 WS=8	1
50	584.11.058.000	STARTERRELAISE MIT HALTEGUMMI	STARTER RELAY WITH HOLD.RUBBER	1
51	584.11.058.050	HALTEGUMMI FÜR STARTERRELAISE	HOLD. RUBBER FOR STARTRELAISE	1
52	0985 060003	SS.MUTTER DIN0985-M 6	SELF LOCK. NUT DIN0985-M 6	3
53*	584.11.097.100	MASSEKABEL 140MM E-START '97	GROUND CABLE 140MM E-START '97	1
54*	584.11.098.100	KONTAKTSCHLEIBE M6 VSV-K6	CONTACT WASHER M6 VSV-K6	1
60	440.11.076.305	KABELBAND 290MM	CABLE TIE 290MM	X
—	440.11.076.200	KABELBAND 200MM	CABLE TIE 200MM	X

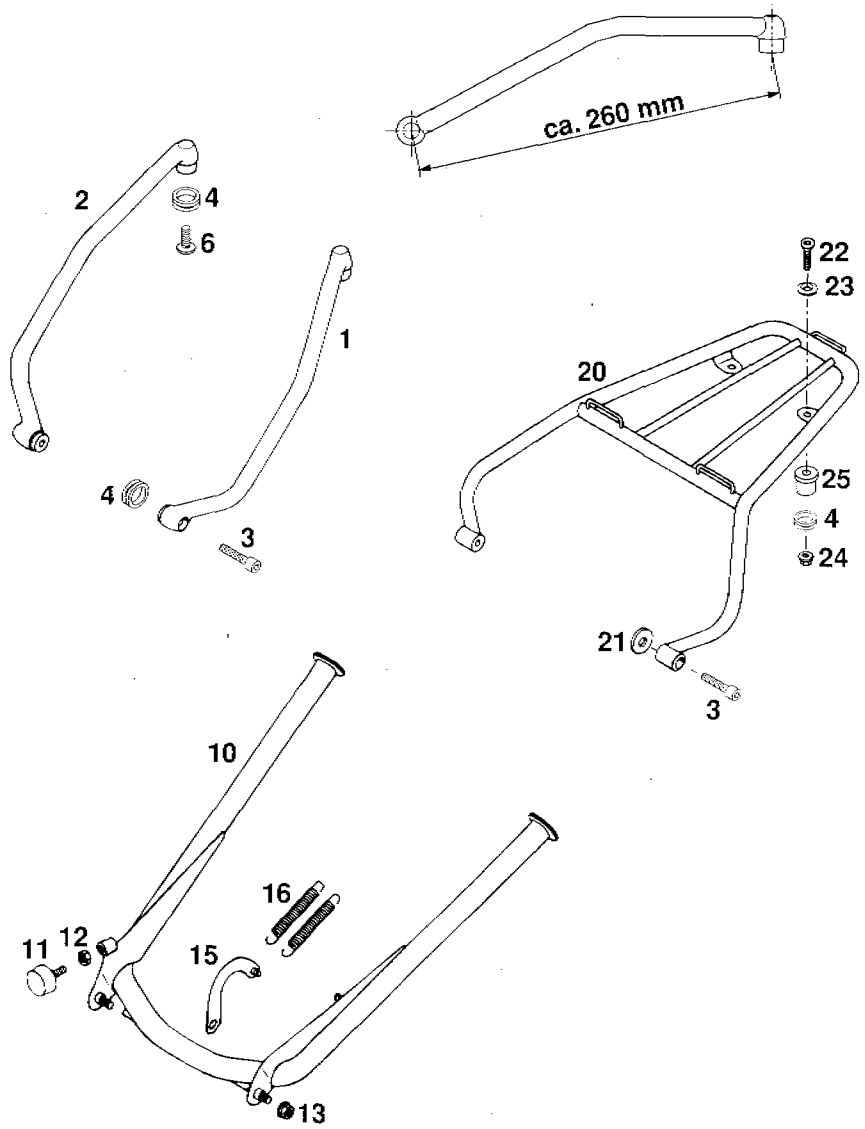


FIG	TEILNR./PARTNR	BEZEICHNUNG	DESCRIPTION	QTY
1	583.12.111.000	HALTEBÜGEL LINKS SCHWARZ '94	HANDLE L/S BLACK '94	1
2	583.12.211.000	HALTEBÜGEL RECHTS SCHWARZ '94	HANDLE R/S BLACK '94	1
3	0912 060303	ISK.SCHRAUBE DIN0912-M 6X30	AH SCREW DIN0912-M 6X30	2
4	583.12.112.000	UNTERLAGGUMMI 16 X 22 X 7	RUBBER RING 16 X 22 X 7	2(4)
6	0014 060153	SK.BUNDSCHRAUBE M 6X15 SW=8	HH COLLAR SCREW M 6X15 WS=8	2
10	584.03.022.000	MITTELSTÄNDER KURZ 310MM '96	CENTER STAND SHORT 310MM '96	1
11	583.03.070.000	ANSCHLAGGUMMI M8	STOP RUBBER M8	1
12	0934 080003	SK.MUTTER DIN0934-M 8	HEXAGON NUT DIN0934-M 8	1
13	543.10.086.000	STOVERFLANSCHMUTTER M8	SELF LOCKING NUT M8	2
15	583.03.027.000	FEDERBÜGEL '93	SPRINGBOW '93	1
16	100.03.021.000	STÄNDERFEDER KURZ	STAND SPRING SHORT	2
20	584.12.010.000	GEPÄCKTRÄGER SCHWARZ DUKE '96	BAGGAGE CARRIER BLACK DUKE '96	1
21	502.32.050.001	STAHLSCHEIBE 6X17X3	STEEL WASHER 6X17X3	2
22	0991 060303	SENKSCHRAUBE DIN7991-M 6X30	FLAT HEAD SCREW DIN7991-M 6X30	2
23	583.08.045.000	FASONSCHLEIBE 7X12,5X20 SCHWARZ	SPECIAL WASHER 7X12,5X20 BLACK	2
24	565.09.064.000	STOVER-FLANSCHMUTTER M6	SELF LOCKING NUT M6	2
25	583.12.111.052	BUNDBÜCHSE 7 X 16 X 14,5	COLLAR BUSHING 7X16X14,5	2

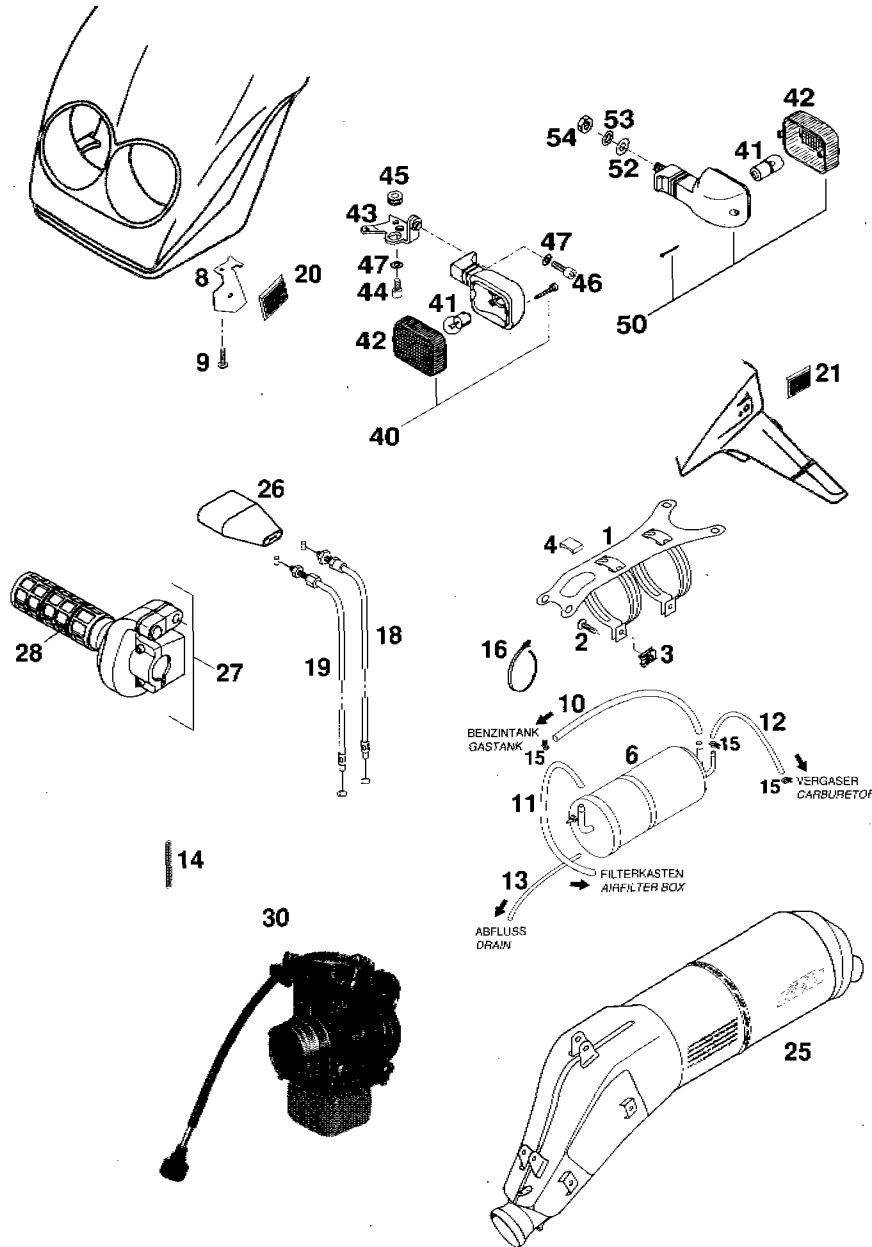
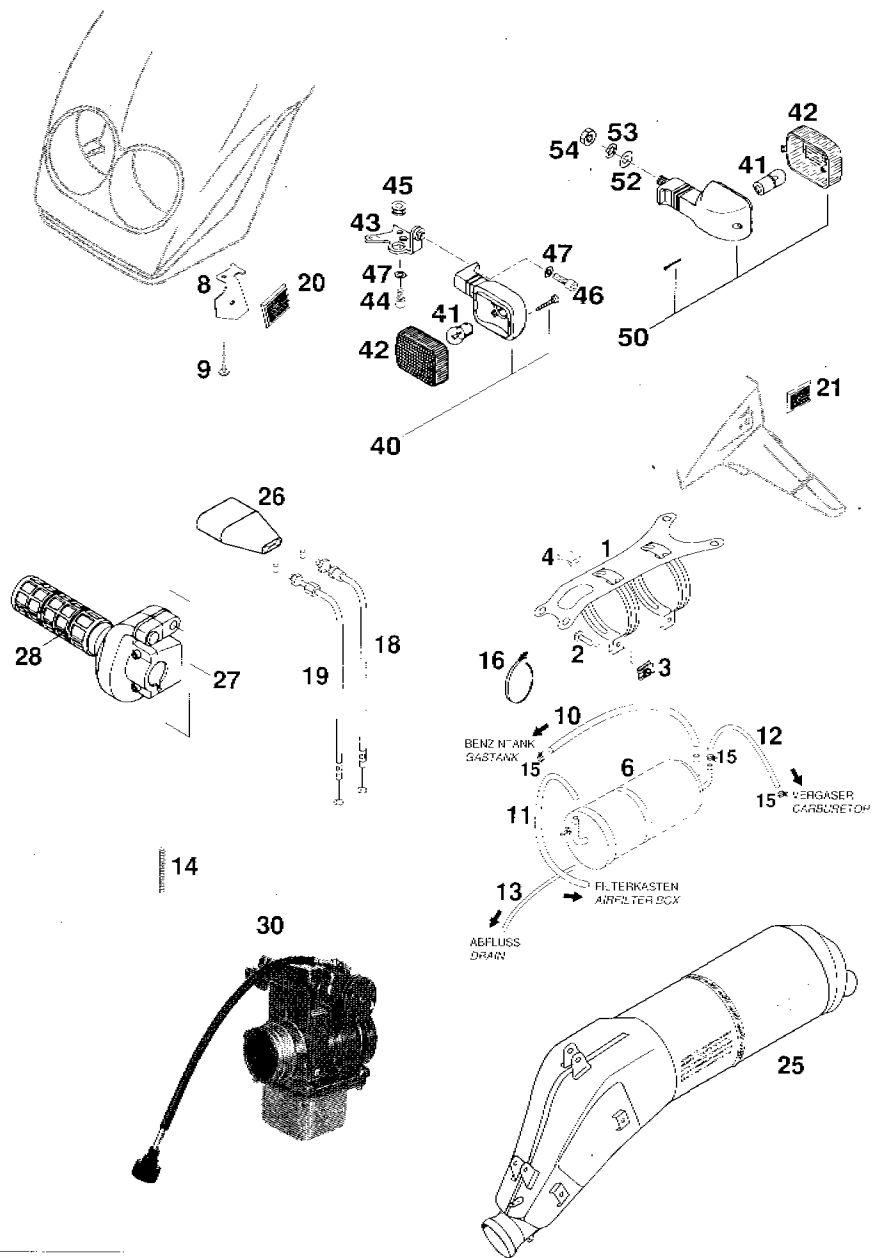


FIG	TEILNR/PARTNR	BEZEICHNUNG	DESCRIPTION	QTY
1	583.07.083.044	HALTEBLECH KPL. FÜR AK-FILTER	RETAINING BRACKET CPL. AK-FIL.	1
2	0014 060203	SK.BUNDSCHRAUBE M 6X20 SW=8	HH COLLAR SCREW M 6X20 WS=8	2
3	502.35.033.300	KLIPS-MUTTERNHALTER M6 KP142	SNAP-NUT HOLDER M6 KP142	2
4	543.07.010.000	DÄMPFERGUMMI	DAMPING RUBBER	2
6	583.07.080.144	AKTIVKOHLEFILTER	EVAP CANISTER	1
8	583.12.081.000	HALTEBLECH SEITENSTR. LINKS'95	BRACKET REFLECTOR L/S '95	1
-	583.12.181.000	HALTEBLECH SEITENSTR.RECHTS'95	BRACKET REFLECTOR R/S '95	1
9	0014 060253	SK.BUNDSCHRAUBE M 6X25 SW=8	HH COLLAR SCREW M 6X25 WS=8	2
10	580.07.016.001	BENZINSCHLAUCH VITON	FUEL HOSE VITON	1,5
11	580.07.016.001	BENZINSCHLAUCH VITON	FUEL HOSE VITON	0,5
12	310.07.007.001	PVC-SCHLAUCH 5 X 8 MM	PVC-HOSE 5 X 8 MM	1,0
13	310.07.007.101	PVC-SCHLAUCH 4 X 6 MM	BREATHER HOSE 4 X 6 MM	0,4
14*	580.31.753.400	FEDER 0,8X48 FÜR CHOKESEIL	SPRING 0,8X48 FOR CHOKECABLE	1
15	580.07.117.000	YDNAC-KLAMMER 10107	YDNAC-KLAMMER 10107	X
16	440.11.276.000	KABELBAND MIT HALTENIPPEL	PLASTIC BAND	X
18	583.02.091.300	GASSEIL DOMINO/QWIK SILVER II AUF	THROTTLE CABLE DOMINO/QWIK OPEN	1
19	583.02.191.300	GASSEIL DOMINO/QWIK SILVER II ZU	THROTTLE CABLE DOMINO/QWIK CLOSE	1
20	165.12.180.000	SEITENSTRAHLER ORANGE VORNE	REFLECTOR ORANGE FRONT	2
21	165.12.180.100	SEITENSTRAHLER ROT HINTEN	REFLECTOR RED REAR	2
25*	583.05.083.200	ENDDÄMP."KTM HGS3" DUKE USA'97	SILENCER "KTM HGS3" DUKE USA'97	1
26	583.02.016.200	SCHUTZKAPPE RXC/DUKE USA '95	PROTECT.COVER RXC/DUKE USA '95	1
27	583.02.010.200	GASDREHGRIFF RXC/DUKE USA '95	THROTTLE GRIP RXC/DUKE USA '95	1
28	583.02.003.000	DREHGRIFFÜBERZUG DOMINO	TWIST GRIP COVER DOMINO	1
30	580.31.701.444	VERGASER 38MM QWIK-SILVER II	CARBURETOR 38MM QWIK-SILVER II	1
40	583.11.012.200	BLINKER KPL. LINKS VORNE '95	FLASHER LIGHT CPL.L/S FRONT '95	1
-	583.11.112.200	BLINKER KPL. RECHTS VORNE '95	FLASHER CPL. R/S FRONT '95	1
41	441.11.015.100	LAMPE 12V 10W (BA15S)	BULB 12V 10W (BA15S).	4
42	583.11.013.100	BLINGERGLAS „EIE“ (DOT) '95	FLASHER LENS „EIE“ (DOT) '95	4
43	583.11.021.100	BLINKERHALTERUNG LI. DUKE'94	FLASHER SUPPORT L/S DUKE'94	1
-	583.11.121.100	BLINKERHALTERUNG RE. DUKE'94	FLASHER SUPPORT R/S DUKE'94	1
44	0912 060123	ISK.SCHRAUBE DIN0912-M 6X12	AH SCREW DIN0912-M 6X12	2
45	310.08.060.000	KABELTÜLE D=8MM OFFEN	RUBBER SLEEVE D=8MM OPEN	2
46	0912 060203	ISK.SCHRAUBE DIN0912-M 6X20	AH SCREW DIN0912-M 6X20	2

FIG	TEILNR/PARTNR	BEZEICHNUNG	DESCRIPTION	QTY
47	0125 06003	UNTERLEGSCHEIBE DIN0125-A 6,4	WASHER DIN0125-A 6,4	4
50	583.11.012.100	BLINKER KPL. „EIE“ (DOT) HINTEN RECHTS	FLASHER LIGHT CPL. „EIE“ (DOT) REAR R/S	1
—	583.11.112.100	BLINKER KPL. „EIE“ (DOT) HINTEN LINKS	FLASHER LIGHT CPL. „EIE“ (DOT) REAR L/S	1
52	0125 100003	UNTERLEGSCHEIBE DIN0125-A10,5	WASHER DIN0125-A10,5	2
53	0797 100003	ZAHNSCHEIBE DIN6797-J10,5 ZI	LOCK WASHER DIN6797-J10,5 ZI	2
54	0934 102003	SK.MUTTER DIN0934-M10X1,25	HEXAGON NUT DIN0934-M10X1,25	2



## TECHNISCHE DATEN - FAHRGESTELL

Typ	620 DUKE e 4th Edition	
Rahmen	Zentralrohrrahmen aus Chrom-Molybdän-Stahlrohren	
Gabel	Typ	WP - 4054 Roma Top Adjuster
	Federweg	140 mm
	Grundeinstellung Druckstufe	Solo = 14, mit Beifahrer = 14
	Grundeinstellung Zugstufe	Solo = 14, mit Beifahrer = 14
	Überstand an der oberen Gabelbrücke	10 mm
	Ölmenge pro Gabelbein / Viskosität	ca 740 ccm / SAE 5
	Luftkammerlänge	100 mm
Hinterradfederung	WP Zentralfederbein mit PRO-LEVER-Anlenkung zur nadelgelagerten Alu-Hinterradschwinge	
Federbein	Typ	WP Zentralfederbein BAVP
	Federweg am Hinterrad	170 mm
	Grundeinstellung Druckstufe	Solo = 3, mit Beifahrer = 5
	Grundeinstellung Zugstufe	Solo = 5, mit Beifahrer = 3
	Federvorspannung	Solo = 23 mm, mit Beifahrer = 28 mm
	Federtyp	70 - 260
Bremse vorne	Scheibenbremse mit gelochter Bremsscheibe Ø 320 mm und 4-Kolben Festsattel	
Bremse hinten	Scheibenbremse mit gelochter Bremsscheibe Ø 220 mm, Bremssattel schwimmend gelagert	
Bereifung	vorne: 120/70-R17 58H	hinten: 160/60-R17 69H
Luftdruck solo	2,0 bar	2,2 bar
Luftdruck mit Beifahrer	2,2 bar	2,4 bar
Tankinhalt	11,3 Liter, davon 1,5 Liter Reserve	
Übersetzung-Hinterrad	17 : 38	
Kette	O-Ring $\frac{5}{8} \times \frac{1}{4}$ "	
Lampenbestückung	Abblendscheinwerfer	H1 12V 55W (Sockel P14,5s) HS1 12V 35/55W (Sockel Px43t)
	Fernlichtscheinwerfer	H1 12V 55W (Sockel P14,5s) HS1 12V 35/55W (Sockel Px43t)
	Begrenzungslicht	12V 4W (Sockel Ba9s) 12V 4W (Sockel W2,1 9,5D)
	Instrumentenbeleuchtung	12V 1,2W (Sockel W2x4,6d) 12V 1,2W (Sockel W2x4,6d)
	Brems-Rücklicht	12V 21/5W (Sockel BaY15d) 12V 21/5W (Sockel BaY15d)
	Blinker	12V 10W (Sockel Ba15s) 12V 10W (Sockel Ba15s)
Batterie	wartungsfreie Batterie 12V 8Ah	
Steuerkopfwinkel	62,5°	
Radstand	1460 ± 15 mm	
Sitzhöhe unbelastet	860 mm	
Bodenfreiheit unbelastet	250 mm	
Trockengewicht	145 kg	
höchstzul. Achslast vorne	150 kg	
höchstzul. Achslast hinten	200 kg	
höchstzul. Gesamtgewicht	350 kg	

### ANZUGSDREHMOMENTE

Steckachse vorne	M 17	50 Nm
Steckachse hinten	M 20x1,5	100 Nm
Sechskantmutter Schwingarmbolzen	M 14x1,5	100 Nm
Klemmschrauben Gabelbrücke oben	M 8	25 Nm
Klemmschrauben Gabelbrücke unten	M 8	15 Nm
Klemmschrauben Gabelhäuste	M 8	15 Nm
ISK-Schrauben der Bremszange vorne	M10	40 Nm
ISK-Schraube des Bremszangenträgers hinten	M10	40 Nm
Bundmuttern der Kettenspann-Exzenter	M10	40 Nm
Restliche Schrauben Fahrgestell	M6	5 Nm
	M8	30 Nm
	M10	50 Nm

# TECHNICAL SPECIFICATIONS - CHASSIS

Type	620 DUKE e 4th edition	
Frame	Central chrome-moly-steel frame	
Fork	type wheel travel standard adjustment compression standard adjustment rebound fork leg projection upper fork bridge oil capacity per fork leg air chamber length	WP - 4054 Roma Top adjuster 140 mm (5,5 in.) driver only = 14, with passenger = 14 driver only = 14, with passenger = 14 10 mm (0,4 in.) appr. 740 ccm (45 cubic in.) / SAE 5 100 mm (4 in.)
Rear suspension	WP central shock absorber with PRO-LEVER linkage to rear swing-arm with needle bearing	
Shock absorber	type rear wheel travel standard adjustment compression standard adjustment rebound spring preload spring type	WP central shock absorber BAVP 170 mm (6,7 in.) driver only = 3, with passenger = 5 driver only = 5, with passenger = 3 driver only = 23 mm (0,9 in.), with passenger = 28 mm (1,1 in.) 70 - 260
Front brake	Disc brake with carbon-steel brake disc $\varnothing$ 320 mm (12,6 in.) and 4-piston brake caliper	
Rear brake	Disc brake with carbon-steel brake disc $\varnothing$ 220 mm (8,7 in.) and single-piston brake caliper floated	
Tyres	front: 120/70 R17 58H rear: 160/60 R17 69H	
Air pressure rider only	2,0 bar (29 psi)	
Air pressure with passenger	2,2 bar (31,9 psi)	
Fuel tank capacity	11,3 liter (3 US gallons), out of this 1,5 liter (0,4 US gallons) reserve	
Final drive ratio	17 : 38	
Chain	O-Ring $\frac{5}{8} \times \frac{1}{4}$ "	
Lamps	low beam high beam parking light speedometer, tachometer light stop and tail light flasher	H1 12V 55W (socket P14,5s) HSI 12V 35/55W (socket Px43t) H1 12V 55W (socket P14,5s) HSI 12V 35/55W (socket Px43t) 12V 4W (socket Ba9s) 12V 4W (socket W2,1 9,5D) 12V 1,2W (socket W2x4,6d) 12V 1,2W (socket W2x4,6d) 12V 21/5W (socket BaY15d) 12V 21/5W (socket BaY15d) 12V 10W (socket Ba15s) 12V 10W (socket Ba15s)
Battery	maintenance-free battery 12V 8Ah	
Steering angle	62,5°	
Wheel base	1460 $\pm$ 15 mm (57,5 $\pm$ 0,6 in.)	
Seat high	860 mm (33,9 in.)	
Ground clearance	250 mm (9,9 in.)	
Dead weight without fuel	145 kg (320 lbs)	
Max. permissible front axle load	150 kg (331 lbs)	
Max. permissible rear axle load	200 kg (441 lbs)	
Max. permissible laden weight	350 kg (772 lbs)	

## TORQUES

Front axle	M 17	50 Nm (37 ft.lb)
Rear axle	M 20x1,5	100 Nm (74 ft.lb)
Hex. nut swing arm bolt	M 14x1,5	100 Nm (74 ft.lb)
Clamping screw upper fork bridge	M 8	25 Nm (18 ft.lb)
Clamping screw lower fork bridge	M 8	15 Nm (11 ft.lb)
A H screws front brake caliper	M10	40 Nm (30 ft.lb)
A H screw rear brake caliper support	M10	40 Nm (30 ft.lb)
Collar nuts chain tension eccentrics	M10	40 Nm (30 ft.lb)
Clamping screws fork stubs	M 8	15 Nm (11 ft.lb)
Other screws chassis	M6 M8 M10	5 Nm (3,7 ft.lb) 30 Nm (22 ft.lb) 50 Nm (37 ft.lb)

# SCHMIER- UND WARTUNGSTABELLE

EGSE, Duke 11,96



**BEI SPORTEINSAITZ IST DER 5000 KM SERVICE  
NACH JEDEM RENNEN DURCHZUFÜHREN**

	KTM Fahrer		KTM Fachwerkstätte	
	vor jeder Inbetriebnahme	nach jeder Reinigung	1. Service nach 500 km	nach 2500 km
Motorölstand kontrollieren	•		•	•
Motoröl wechseln			•	•
Ölstopf und Magneten der Ablassschrauben bei Motorölwechsel reinigen			•	•
Ölfiltereinlass wechseln			•	•
Feinfilter (Schraubfilter) am Rahmenbrustrohr wechseln			•	•
Ölleitungen auf Beschädigungen und auf knickfreie Verlegung prüfen			•	•
Ventilspiel kontrollieren			•	•
Zündkerze reinigen und Elektrodenabstand einstellen			•	•
Zündkerze nach 10 000 km wechseln				
Zündzeitpunkt prüfen			•	•
Schwimmerkammer des Vergasers entleeren und reinigen		•		•
Leerlauf einstellen			•	•
Schläuche von Motor- und Tankentlüftung auf knickfreie Verlegung prüfen		•	•	•
Luftfilter und Filterkasten reinigen			•	•
Kettenräder, Kettenführungen und Kette prüfen	•		•	•
Exzenter der Ketenspannung warten (Duke)	•	•		•
Kette reinigen und ölen	•	•	•	•
Ketenspannung prüfen	•	•	•	•
Kühlfülligkeitsstand prüfen	•	•	•	•
Frostschutz prüfen				•
Kühlsystem auf Dichtheit prüfen - Sichtprüfung	•		•	•
Auspuffanlage auf Dichtheit prüfen				•
Aufhängungen der Auspuffanlage prüfen			•	•
Brennflüssigkeitsstand in den Vorratsbehältern prüfen	•		•	•
Brennflüssigkeit wechseln				•
Belaststärke der Bremsklötze prüfen	•			•
Bremsseiben prüfen				•
Zustand und Verlegung der Bremschläuche prüfen	•		•	•
Leerweg und Leichtigkeit des Handbremshebels und des Fußbremshebels prüfen	•		•	•
Einstellung und Dämpfung der Telegabel prüfen	•		•	•
Entlüftungsschrauben an den Gabelbeinen lösen (Überdruck)				•
Öl der Telegabel wechseln				•
Telegabel vollständig warten				•
Staubmatschen der Telegabel reinigen				•
Steuerkopfhalter auf Spiel prüfen / einstellen			•	•
Steuerkopfhalter und deren Dichtungselemente reinigen und fetten				•
Einstellung und Dämpfung des Federbeines prüfen	•			•
O-Ring des Federbeines auf Verschleiß prüfen (nur White Power Federbein)			•	•
Federbein vollständig warten				•
Schmierlippe am Winkelhebel des Pro Lever Federungssystems schmieren				•
Anlenkung des Pro Lever Federungssystems zerlegen und warten				•
Schwingarmlagerung warten				•
Speicherspannung und Felgenschlag prüfen	•		•	
Radlager auf Spiel prüfen	•			•
Dämpfergummi der Hinterradnabe prüfen	•			•
Reifenzustand und Reifenluftdruck prüfen	•			•
Seilzüge auf Beschädigungen und Leichtgängigkeit prüfen	•			•
Seilzüge einstellen und ölen	•	•	•	•
Elektrische Anlage prüfen	•		•	•
Gummilager der Batteriehalterung und die Batterieanschlüsse prüfen				•
Scheinwerfer einstellen				•
Scheinwerferreinigung prüfen				•
Zündschloß, NotAus-Schalter und Lichtschalter mit Kontaktspray behandeln	•	•	•	•
Alle Schrauben, Muttern und Schlauchklappen auf festen Sitz prüfen	•		•	•
Alle Gleit- und Lagerstellen ölen bzw. fetten				•

# PERIODIC MAINTENANCE SCHEDULE

FCS E, Duke 11.96



**IF THE MOTORCYCLE IS USED FOR COMPETITIVE RACING, THE 5000 KM (3000 MILES) SERVICE NEEDS TO BE CARRIED OUT AFTER EVERY RACE**

	before each start	after washing	1st service, after 500 km (300 miles)	after 2500 km (1500 miles)	after 5000 km (3000 miles) or once a year	at least once a year
Check engine oil level	●				●	●
Change engine oil			●		●	●
Clean oil screen and magnet of the drain plugs whenever you exchange the engine oil			●		●	●
Change oil filter insert			●		●	●
Change fine screen filter (screwed filter) at front pipe (of the frame)			●		●	●
Check oil lines for leakage and proper installation without kinks			●		●	●
Check valve clearance			●		●	●
Clean spark plug and adjust electrode gap			●		●	●
Change spark plug after 10 000 kilometers (6 200 miles)					●	●
Check ignition point					●	●
Drain and clean carburetor float chamber		●			●	●
Adjust idling					●	●
Check breather hoses of engine case and gas tank for correct position without buckles			●		●	●
Clean air filter and air filter box		●			●	●
Check sprockets, chain guides and chain for wear			●		●	●
Maintain chain tension eccentrics (Duke)			●		●	●
Clean and lube chain		●			●	●
Check chain tension			●		●	●
Check cooling liquid level			●		●	●
Check quality of antifreezer			●		●	●
Check cooling system for leaks – visual check			●		●	●
Check exhaust system for leakage			●		●	●
Check exhaust brackets					●	●
Disassemble and clean spark arrestor discs (USA models)			●		●	●
Check brake fluid level front and rear			●		●	●
Change brake fluid					●	●
Check brake pad thickness			●		●	●
Check brake discs					●	●
Check condition and correct installation of brake hoses			●		●	●
Check free play and easy operation of foot brake pedal			●		●	●
Check adjustment and function of telescopic fork			●		●	●
Check telescopic fork for leaks					●	●
Loosen bleeder screws at fork legs (overpressure)					●	●
Change telescopic fork oil					●	●
Perform a full maintenance job for the telescopic fork					●	●
Clean dust scrubber of telescopic fork					●	●
Check steering head bearing clearance / adjust			●		●	●
Clean and grease steering head bearings and its seals					●	●
Check adjustment and function of shock absorber					●	●
Check O-rings of the shock absorber for wear (only White Power shock absorber)	●				●	●
Service the shock absorber					●	●
Grease nipple of the Pro Lever suspension system					●	●
Disassemble the Pro Lever suspension system linkage and perform a full maintenance job on it					●	●
Service swingarm pivot					●	●
Check spoke tension and join					●	●
Check wheel bearings for clearance					●	●
Check shock absorber rubbers on the rear hub					●	●
Check tire condition and air pressure			●		●	●
Check cables for damage and easy working			●		●	●
Lube and adjust cables					●	●
Check the electrical system					●	●
Check battery holder, battery and connections					●	●
Check adjustment of headlight					●	●
Spray ignition lock, emergency off switch, and light switch with contact spray					●	●
Check all screws, nuts and hose clamps for proper tightness					●	●
Grease or lube all pivot points and sliding points					●	●



KTM-SPORTMOTORCYCLE AKTIENGESellschaft  
A-5230 Mattighofen • Postfach 91 • Austria  
Internet: <http://www.ktm.co.at>  
FN 102019 d - Landesgericht Ried im Innkreis